

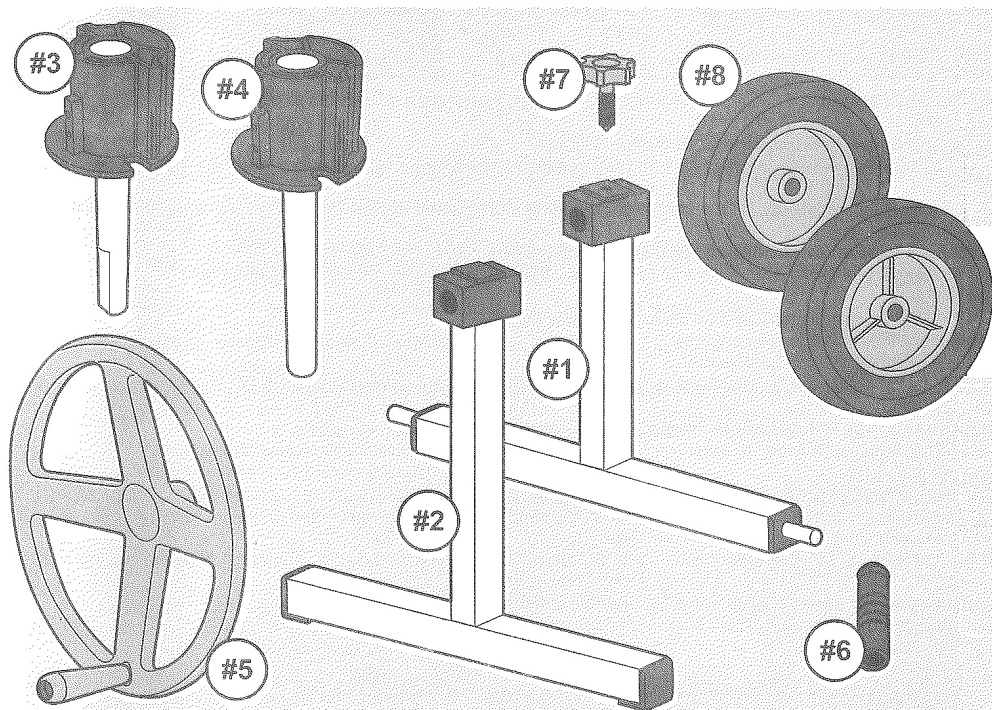
Sprzęt do nawijania Kokido Kalu



PRZED INSTALACJĄ PROSIMY UWAŻNIE PRZECZYTAĆ INSTRUKCJE UŻYTKOWANIA WSZYSTKICH KOMPONENTÓW. PROSZĘ ZACHOWAĆ TE WAŻNE ZALECENIA NA PÓŹNIEJ.

Lista części

- #1 rama rowerowa
- #2 rama na ziemi
- #3 Krótka oś
- #4 Oś długa
- #5 Koła z korba
- #6 Uchwyt
- #7 Śruba gwintowana
- #8 Koło 2 sztuk
- #9 Obracające się koła 2 szt
- #10 Klucz imbusowy
- #11 Pierścień ustalający
- #12 Śruba z rowkiem 6 szt.
- #13 Śruba z łbem 12 sztuk
- #14 Śruba z łbem sześciokątnym



Do zestawu rurek z uchwytem

S1 rzep F 8szt

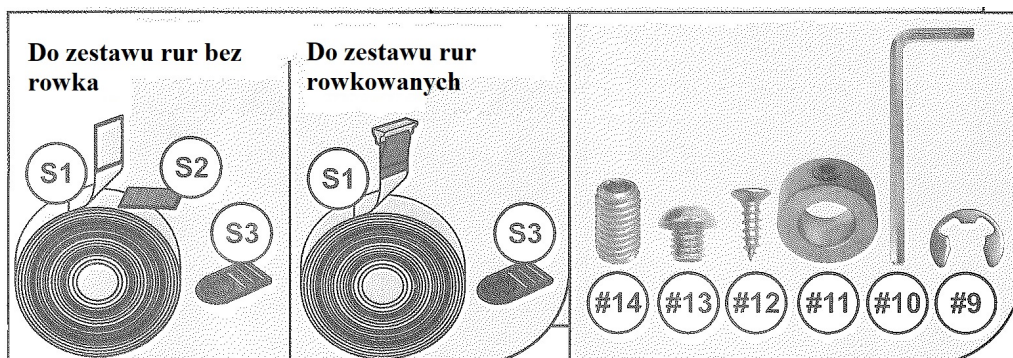
S2 rzep M 8szt

S3 Uchwyt na taśmę

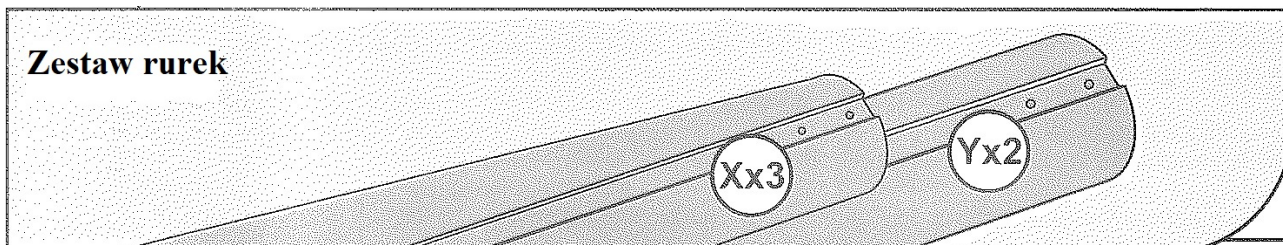
Do zestawu rurek z uchwytem

S1 Łącznik do taśmy z suwakiem

S3 Uchwyt na taśmę

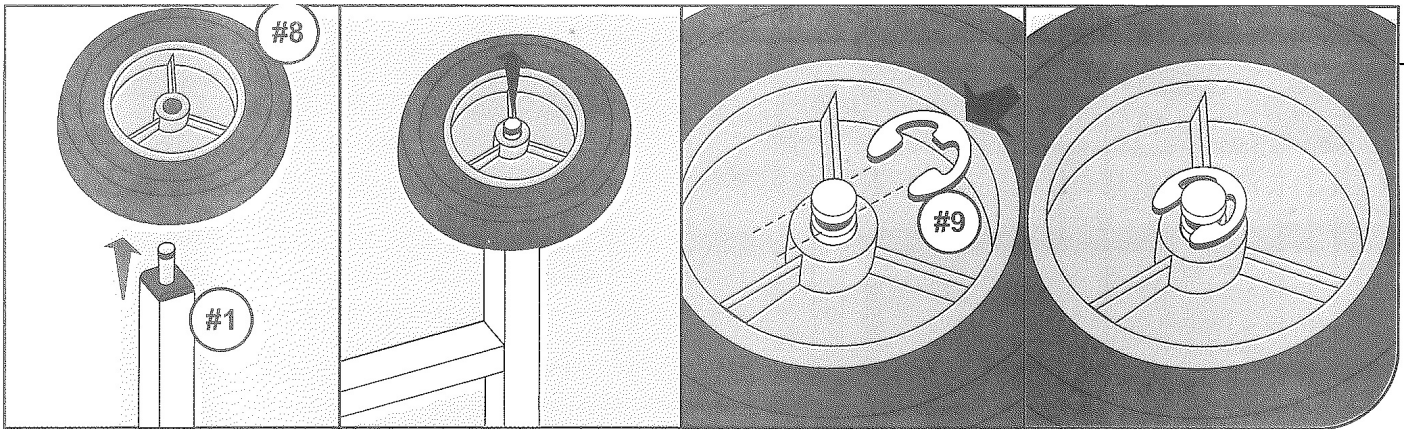


Zestaw rurek



Montaż

- Umieść koła (#8) na osi ramy koła (#1) z każdej strony.
- Po każdym założeniu koła nałożyć zawleczkę (#9) na oś.
- Przed przejściem do następnego kroku upewnij się, że kołki są mocno i prawidłowo ustawione.

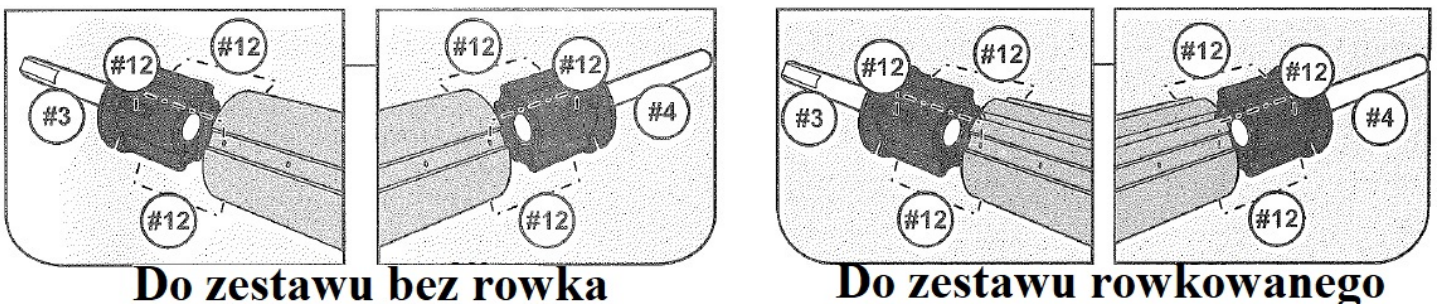


Zestaw rurek zawiera 5 części. 3 części mają tę samą średnicę (oznaczenie X), a 2 części o większej średnicy (oznaczenie Y). Części oznaczone Y są podane jako połączenie części X.

- Wyrównaj rowek osi z nawierconymi otworami na jednej z rurek X i wstaw krótką oś (#3) na końcu rurki. Zabezpiecz krótką oś za pomocą trzech wkrętów samogwintujących (#12).

Uwaga: Postępuj zgodnie z połączeniami, jak pokazano.

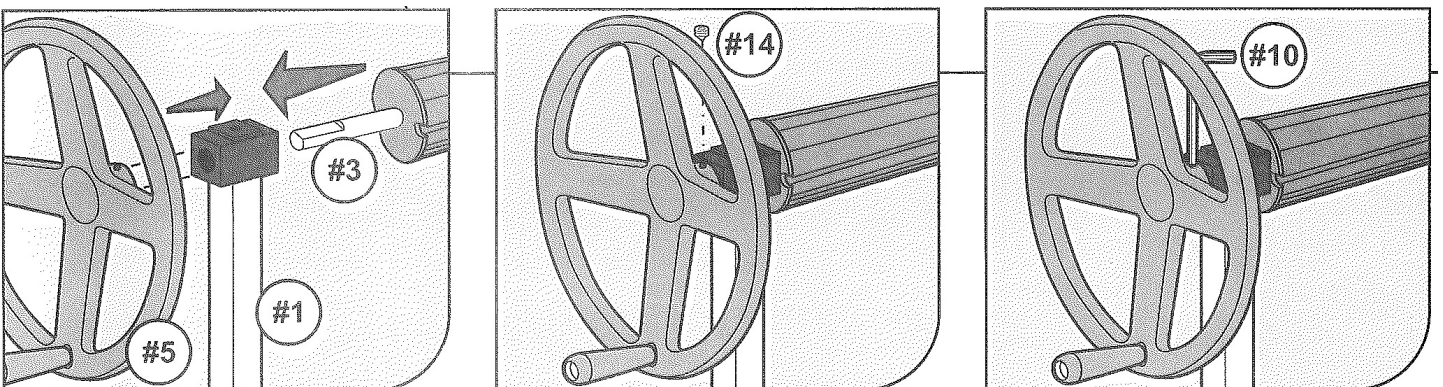
- Powtórz procedurę na końcu zmontowanych części długiej osi (#4) i zabezpiecz ją trzema wkrętami samogwintującymi (#12).



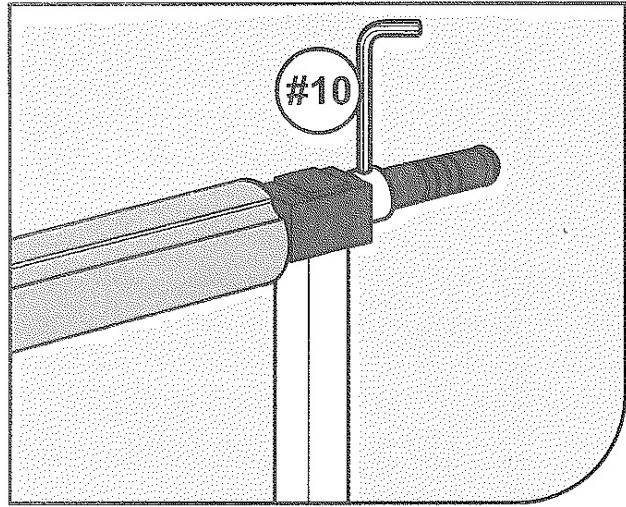
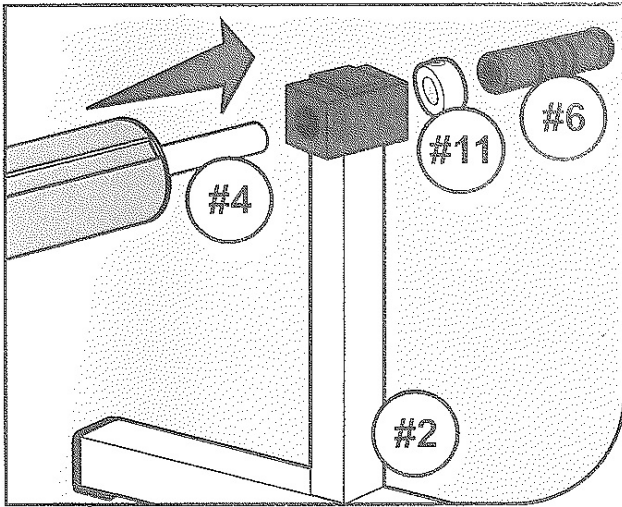
Do zestawu bez rowka

Do zestawu rowkowanego

- Włóż wylot krótkiej osi (#3) przez górny kanał ramy koła (#1). Wyrównaj i przesun koło za pomocą korby (#5) do wyjścia z osi krótkiej.
- Włóż śrubę imbusową (#14) do otworu w kole korbowym i mocno dokręć, aby ją zabezpieczyć.

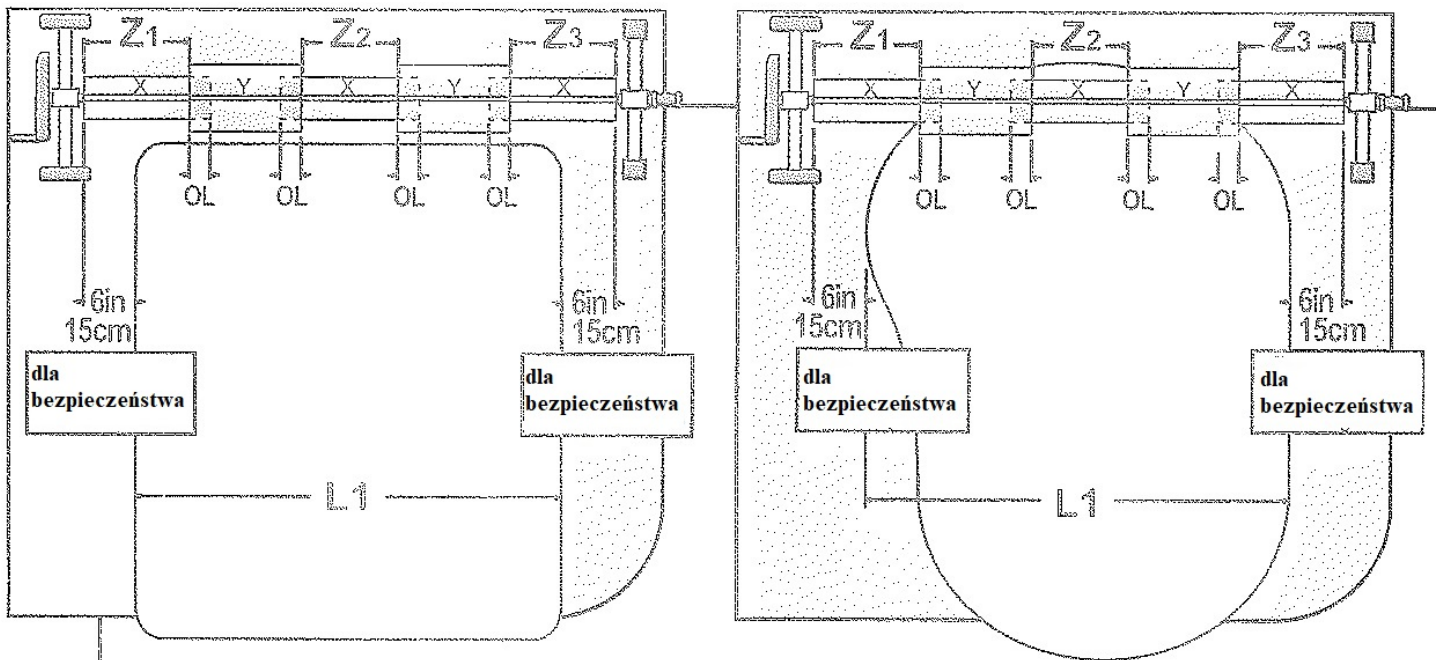


- Włóż wylot osi długiej (# 4) przez przejście górnej ramy do podłoża (# 2).
- Umieść pierścień blokujący (# 11) i uchwyt (# 6) na osi.
- Dokręć pierścień blokujący za pomocą śruby ustalającej. Użyj klucza imbusowego (# 10).

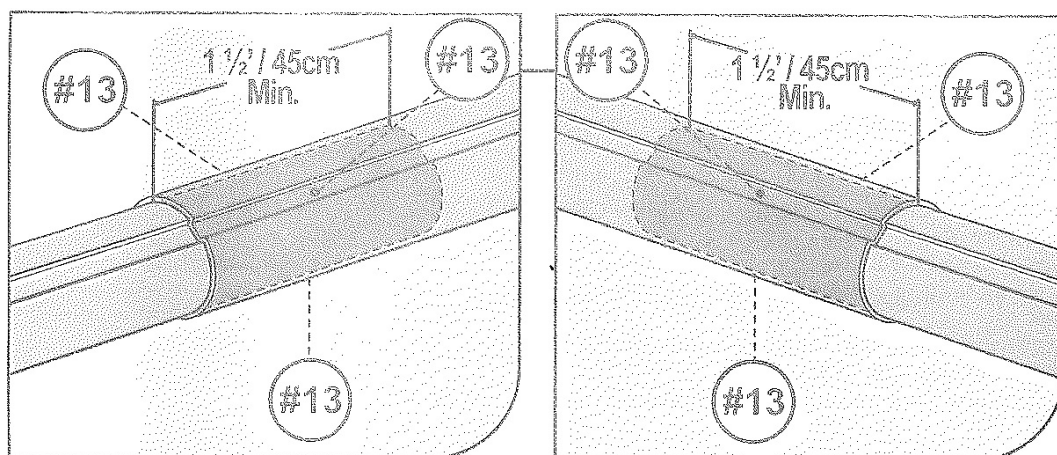


- Zmierz maksymalną szerokość swojego basenu, jak pokazano na poniższym obrazku.
- Połącz rury X i Y na wymaganą długość + 15 cm z każdej strony dla bezpieczeństwa.
- Upewnij się, że rura Y jest zawsze wyśrodkowana tak samo na rurach X.
- Rozmiary Z1 i Z3 muszą być takie same. Rozmiary OL muszą zawsze wynosić co najmniej 45 cm - zakładka rur w celu zapewnienia stabilności.

Maksymalna waga płyty słonecznej może wynosić 30 kg.



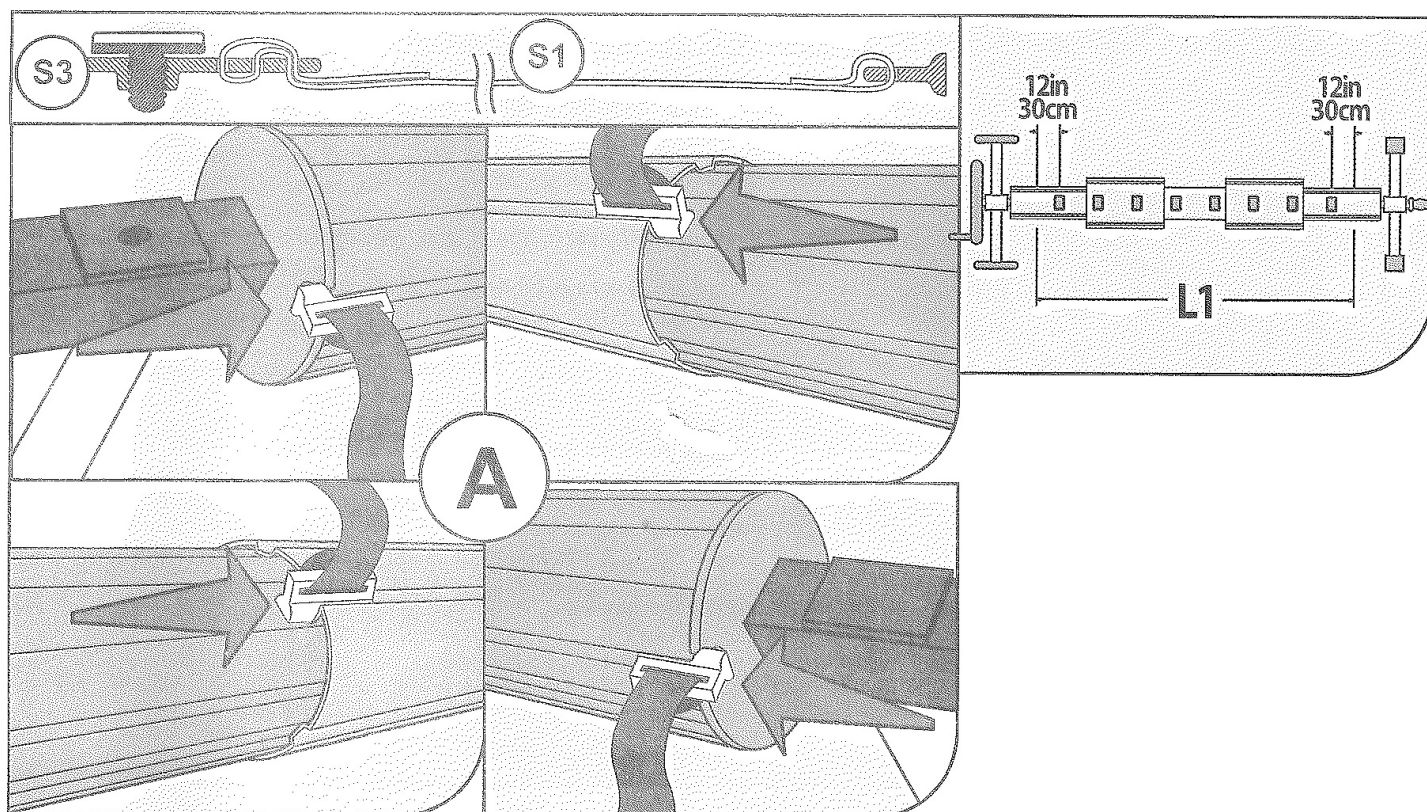
- Połącz rury, wsuwając rurę X do rury Y, aż do osiągnięcia minimalnego zakładki 45 cm.
- Zabezpiecz probówki trzema śrubami z łbem walcowym (# 13), wkręcając je we wstępnie wywiercone otwory w rurce Y.



Mocowanie taśmy do płachty solarnej za pomocą rowka.

- Przymocuj paski, jak pokazano.
- Włóż przesuwną część paska do rowka na rurce. Rozłóż paski na całej szerokości rolki.

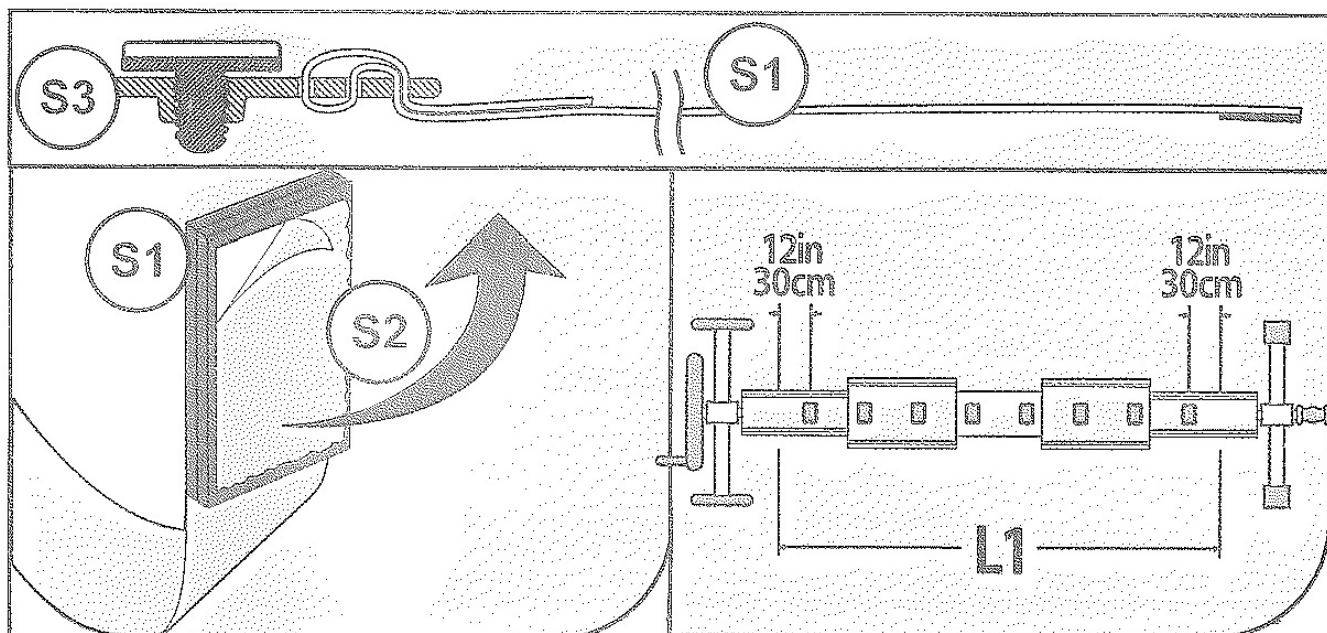
Uwaga: 1. pasek jest umieszczony około 45 cm od krawędzi rolki, patrz obrazek.



Mocowanie taśmy do płachty solarnej rury bez rowka.

- Przymocuj paski, jak pokazano.
- Połącz rzepy S1 i S2, a następnie zdejmij warstwę ochronną z naklejki na rzep.
- Przyklej każdą z taśm do rur w regularnych odstępach czasu.

Uwaga: 1. pasek jest umieszczony około 45 cm od krawędzi rolki, patrz obrazek

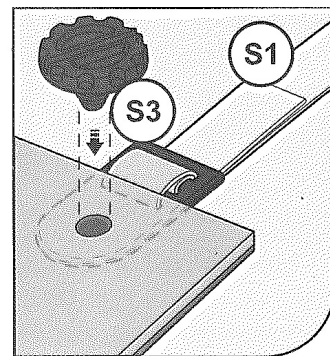
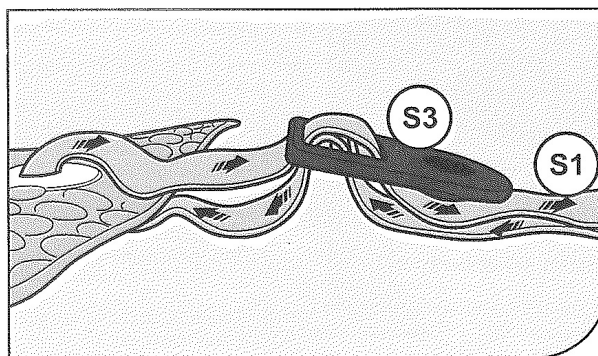
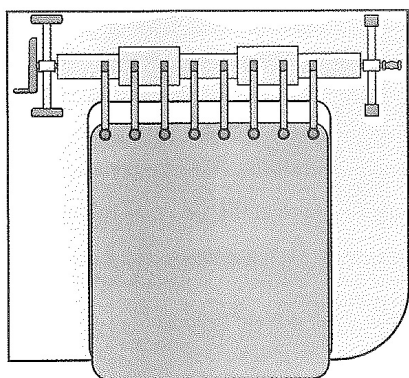


Mocowanie płachty przy prostokątnym basenie.

- Rozłóż płachtę na całym basenie i umieść zwijacz.
- W przypadku płachty z oczkami należy zastosować uchwyt taśmy bez śruby blokującej. Jeśli w płachcie nie ma otworów, przymocuj uchwyt taśmy i śrubę blokującą do końca płachty.

Uwaga: Zawsze upewnij się, że śruba blokująca jest wystarczająco dokręcona.

- Wszystkie taśmy muszą mieć tę samą długość, aby nawijarka działała prawidłowo.

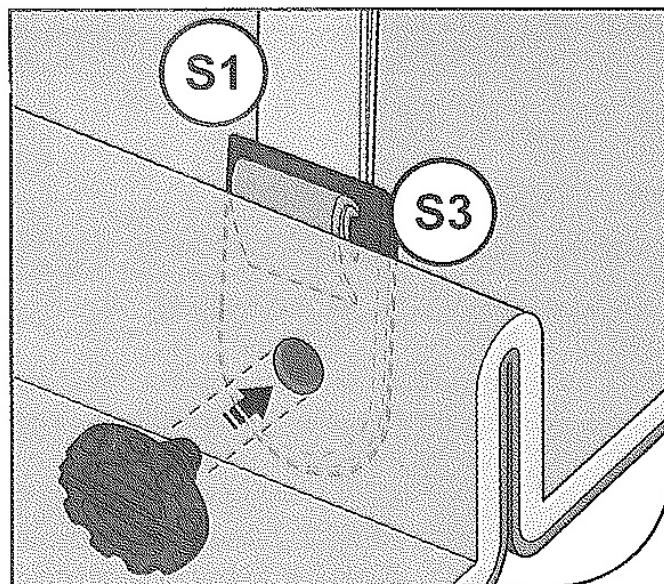
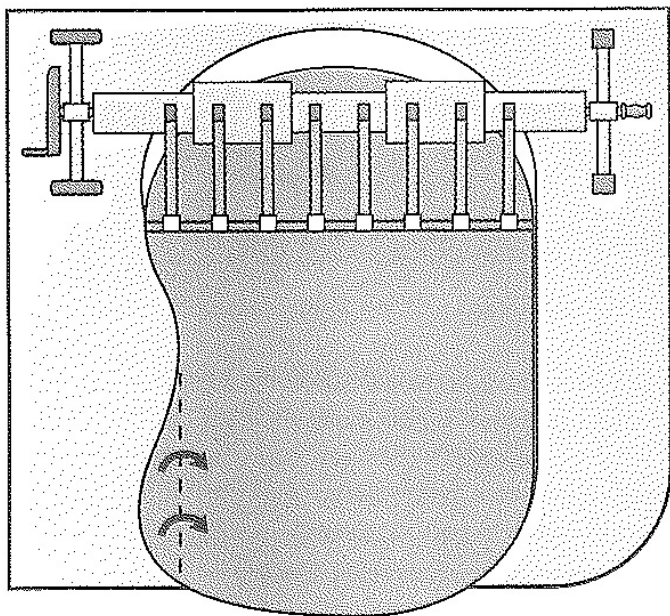


Mocowanie płachty do basenów okrągłych, owalnych i nietypowych.

- Rozłóż płachtę na całym basenie i umieść urządzenie zwijające, jak pokazano.
- Złóż arkusz w najbardziej odpowiednim miejscu do rozmiaru uchwytu taśmy. Przymocuj płachtę do wspornika S3 za pomocą śruby blokującej.

Uwaga: Zawsze upewnij się, że śruba blokująca jest wystarczająco dokręcona.

- Wszystkie taśmy muszą mieć tę samą długość, aby nawijarka działała prawidłowo.



Mocowanie koła za pomocą korby.

- Zabezpiecz koło korbowe śrubą gwintowaną (# 7), jak pokazano.

