

# Kokido Manga PLUS



RC32

# INSTRUKCJE BEZPIECZEŃSTWA OSTRZEŻENIA

Przeczytaj i postępuj zgodnie ze wszystkimi instrukcjami zawartymi w niniejszej instrukcji na urządzeniu. Nieprzestrzeganie tego może spowodować poważne lub śmiertelne obrażenia.

## OSTRZEŻENIE!

Ten produkt nie jest zabawką. Należy uniemożliwić dzieciom dostęp do odkurzacza basenowego i jego akcesoriów.

Ten środek do czyszczenia basenu nie może być używany przez dzieci.

Ten środek do czyszczenia basenu może być używany przez osoby o ograniczonych zdolnościach fizycznych, sensorycznych lub umysłowych lub bez doświadczenia i wiedzy, pod warunkiem, że są one nadzorowane lub poinstruowane w zakresie użytkowania produktu przez osobę odpowiedzialną za ich bezpieczeństwo i rozumieją związane z tym ryzyko.

Dzieci nie mogą bawić się produktem.

Upewnij się, że urządzenie do czyszczenia basenu jest całkowicie zanurzone w wodzie przed uruchomieniem. Używanie myjki basenowej, która nie jest prawidłowo zanurzona w wodzie, może uszkodzić sprzęt i unieważnić gwarancję.

Maksymalna głębokość operacyjna w wodzie to 3 metry.

Robocza temperatura wody: 5°C - 35°C

wymienny zasilacz (adapter zewnętrzny).

Odkurzacz należy ładować wyłącznie za pomocą zewnętrznego zasilacza i kabla ładującego dostarczonego z tym produktem.

Używaj tylko odłączanego zasilacza (numer modelu adaptera zewnętrznego:

DSS18-0842000-B / DSS18-0842000-C / DSS18-0842000-D / LX084200), który był dostarczany z tym odkurzaczem, aby naładować akumulator.

Podłącz zewnętrzny adapter do zasilacza za pomocą wyłącznika różnicowoprądowego (RCD) / wyłącznika różnicowoprądowego (GFCI). W razie wątpliwości skonsultuj się z wykwalifikowanym elektrykiem.

Nie używaj tego środka do czyszczenia basenu, jeśli zauważysz jakiegokolwiek uszkodzenia.

Wymień uszkodzone części tak szybko, jak to możliwe. Używaj tylko części certyfikowanych przez dystrybutora lub producenta.

Wyłącz zasilanie, odłącz adapter zewnętrzny od źródła zasilania, a następnie odłącz adapter zewnętrzny od kabla ładującego.

Odłącz odkurzacz i upewnij się, że jest WYŁĄCZONY przed wykonywaniem regularnej konserwacji - czyszczeniem kosza filtra itp.

Zainstalowany akumulator to akumulator litowo-jonowy. Nigdy nie próbuj wymieniać baterii.

NIE dotykaj urządzenia czyszczącego basen, zewnętrznego zasilacza i kabla ładującego podczas ładowania mokrymi rękami i bez butów.

Nie wolno pracować z tym środkiem do czyszczenia basenu, jeśli w wodzie znajdują się ludzie lub zwierzęta.

NIE używaj tego urządzenia do czyszczenia basenu bez założonego nienaruszonego worka filtrującego, ponieważ spowoduje to unieważnienie gwarancji.

Niebezpieczeństwo uwięzienia ssania: ten środek do czyszczenia basenu wytwarza ssanie. Nie pozwól, aby włosy, ciało lub jakiegokolwiek luźne części ubrania stykały się z otworem ssącym urządzenia do czyszczenia basenu podczas pracy.

Nigdy nie wpychaj części ciała, ubrań ani innych przedmiotów do otworów i ruchomych części odkurzacza basenowego.

NIE używaj tego środka do czyszczenia basenu do zbierania jakichkolwiek substancji toksycznych, łatwopalnych lub łatwopalnych cieczy, takich jak benzyna lub w obecności wybuchowych lub łatwopalnych oparów.

W żadnym wypadku nie próbuj samodzielnie demontować silnika i akumulatora do czyszczenia basenu.

Wbudowany akumulator musi zostać wyjęty przez wykwalifikowanego technika przed utylizacją.

Ten odkurzacz zawiera baterię, którą może wyjąć tylko wykwalifikowany personel.

Odkurzacz należy odłączyć od sieci przed i po wyjęciu akumulatora.

Aby uzyskać szczegółowe informacje na temat recyklingu /utylizacji baterii, zapoznaj się z rozdziałem „UTYLIZACJA BATERII” w tej instrukcji i skontaktuj się z lokalnymi władzami, aby uzyskać więcej informacji.

Akumulator należy zutylizować w bezpieczny sposób, zgodnie z lokalnymi rozporządzeniami i przepisami.  
Adapter zewnętrzny i wtyczka jednorazowa:

Nigdy nie używaj zewnętrznego adaptera wtyczki ładowania do celów innych niż ładowanie akumulatora odkurzacza basenowego dostarczonego w tym samym opakowaniu.

Zewnętrznego zasilacza i wtyczki ładowania nie wolno używać na zewnątrz ani wystawiać na działanie deszczu, wilgoci, płynów lub ciepła.

Przechowuj zasilacz zewnętrzny i wtyczkę do ładowania w miejscu niedostępnym dla dzieci.

Nigdy nie używaj zewnętrznego zasilacza i wtyczki ładowania, jeśli znajdziesz jakiegokolwiek uszkodzenia.  
NIE dotykaj zewnętrznego zasilacza i wtyczki ładowania mokrymi rękami.

Jeśli nie korzystasz z zewnętrznego zasilacza i wtyczki do ładowania, pozostaw je odłączone.

Jeśli przewód zasilający zasilacza zewnętrznego lub wtyczki ładowania jest uszkodzony, należy wymienić zasilacz zewnętrzny lub wtyczkę ładowania, aby uniknąć niebezpieczeństwa.

Przed ładowaniem upewnij się, że odkurzacz jest całkowicie suchy.

## **OGŁOSZENIE!**

Ten odkurzacz basenowy jest przeznaczony wyłącznie do użytku pod wodą, nie jest wszechstronnym odkurzaczem. NIE próbuj używać go do czyszczenia czegokolwiek innego niż basen.

Używaj tylko oryginalnych akcesoriów dostarczonych z tym produktem.

NIE używaj tego środka do czyszczenia basenu natychmiast po chlorowaniu basenu. Zaleca się pozostawienie wody w basenie cyrkulacji przez co najmniej 24-48 godzin.

jeśli planujesz używać odkurzacza w basenie ze słoną wodą, upewnij się, że cała sól została rozpuszczona przed użyciem odkurzacza.

jeśli używasz odkurzacza w basenie ze słoną wodą, to po wyczyszczeniu basenu należy go wyczyścić i dokładnie wypłukać i wypłukać świeżą wodą, aby zapobiec degradacji materiału odkurzacza..

NIE używaj tego odkurzacza z innym odkurzaczem w tym samym czasie.

Przed użyciem odkurzacza usuń z basenu twarde i ostre przedmioty, aby zapobiec uszkodzeniu odkurzacza i jego kosza filtrującego.

Aby zapobiec uszkodzeniu zewnętrznego zasilacza i wtyczki do ładowania, nie noś odkurzacza za przewód ani nie ciągnij za przewód.

Ładuj wewnątrz w pomieszczeniu, w czystym i suchym miejscu z dobrą wentylacją i bez światła słonecznego.

NIE pozwól, aby odkurzacz ładował się dłużej niż 10 godzin.

jeśli nie będziesz korzystać z odkurzacza przez dłuższy czas, odłącz go od kabla ładującego i za pomocą wilgotnej ściereczki wyczyść i osusz odkurzacz i jego akcesoria. Naładuj do około 30% do 50% pojemności akumulatora przed przechowywaniem odkurzacza.

Przechowywać w dobrze wentylowanym miejscu, z dala od światła słonecznego, ciepła, źródeł zapłonu, chemii basenowej i dzieci. Ładuj odkurzacz co trzy miesiące, gdy nie jest używany.

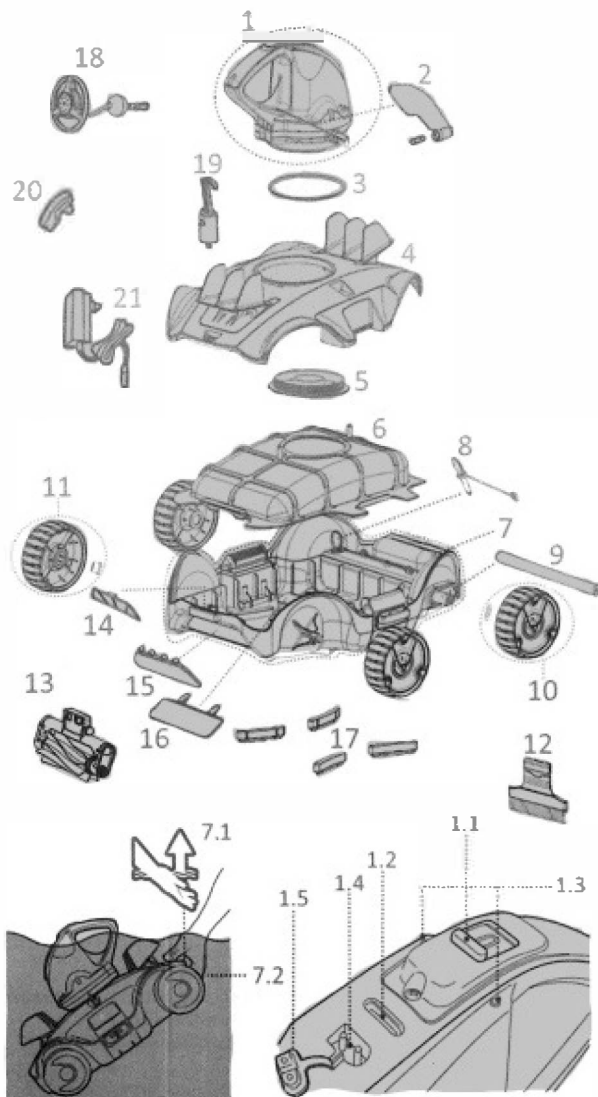
Wszelkie czynności związane z demontażem jednostki głównej (tj. utylizacja baterii) mogą być wykonywane wyłącznie przez autoryzowanego technika.

**Powyższe ostrzeżenia i przestrogi nie obejmują wszystkich możliwych źródeł ryzyka lub poważnych obrażeń.**

Właściciele basenów powinni zawsze zachować ostrożność i zdrowy rozsądek podczas korzystania z produktu.

**ODKURZACZ PRZEZNACZONY JEST DO ODKURZANIA  
PRYWATNYCH BASENÓW! ODKURZACZ NIE JEST  
PRZEZNACZONY DO ODKURZANIA BASENÓW  
KOMERCYJNYCH!**

## Lista części



		Części wymienne
1.	Głowica obrotowa	RC30ASM07
1.1.	przełącznik przesuwny	-----
1.2.	Lampka zasilania	-----
1.3.	Złącze czujniki	-----
1.4.	Port do ładowania	-----
1.5.	Pokrywa ochronna	-----
2.	Kłapa boczna	RC35-07
3.	Pierścień ograniczający	RC30-08-004
4.	Górna część odkurzacza	RC32ASM03
5.	Dolna płyta śrubowa	RC30-05-005
6.	Kosz filtracyjny	RC30-09
7.	Dolna część odkurzacza	RC32ASM04
7.1.	wskaźnik przyczepności	-----
7.2.	Uchwyt (we spodni części wyszarzałce)	-----
8.	Agrafka	RC30-10-014
9.	Oś tylnego koła	RC30ASM08
10.	Tyłne koło	
11.	Przednie koło	RC30-12
12.	Wymienna szczoteczka	RC35-20
13.	Wałek czyszczący	RC32-21
14.	Płyta filtracyjna	RC30ASM09
15.	Kłapa spustowa	
16.	Kłapa ssąca	
17.	Podlahová stěrka	RC30-10-012
18.	Pływak	RC35-13/GRN
19.	Haczyk wędkarski na kij teleskopowy	RC30-16
20.	Pułapka ładująca	RC26-17
21.	Adapter zewnętrzny	RC30-17-002 (EU)

## Jak działa odkurzacz

Odkurzacz posiada dyszę napędową w dolnej części głowicy obrotowej.

Woda jest najpierw zasysana przez króciec ssący w dolnej części odkurzacza, następnie przepływa przez kosz filtracyjny i jest odprowadzana przez dyszę napędową w dolnej części głowicy obrotowej.

Strumień wody z dyszy napędza odkurzacz do przodu.

Gdy tylko odkurzacz zatrzyma się na przeszkodzie, takiej jak ściana basenu, jego kłapa boczna odchyła się, a głowica obrotowa obraca się o 180°, umożliwiając ruch odkurzacza w przeciwnym kierunku.

Odkurzacz generalnie porusza się po linii prostej w jednym kierunku i po łuku w drugim kierunku.

Odkurzacz odkurza tylko dno basenu podczas ruchu.

## ZACZYNAAMY

### Ładowanie baterii

**WAŻNA UWAGA:** W pełni naładuj urządzenie do czyszczenia basenu (około 6 godzin) przed pierwszym użyciem.

### OSTRZEŻENIE!

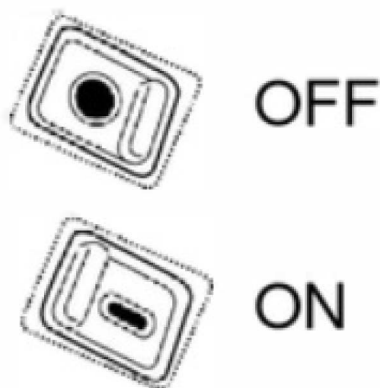
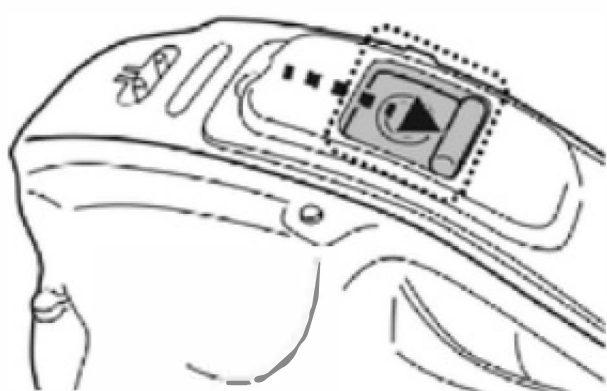
Używaj tylko oryginalnego zewnętrznego zasilacza i dostarczonej wtyczki ładowania.

Przed ładowaniem upewnij się, że oczyszczacz basenu i port ładowania są czyste i suche. (WSKAZÓWKA: osusz port ładowania i kołki ładujące bawełnianym wacikiem)

Kołki do ładowania są wodoodporne. Jednak resztki wody w porcie i wokół kołków mogą powodować naturalną korozję. Korozja może być usunięta poprzez delikatne szorowanie wacikiem zamoczonym w soku z cytryny lub octu.

Przed ładowaniem upewnij się, że odkurzacz jest wyłączony, przesuwając przełącznik do pozycji wyłączonej.

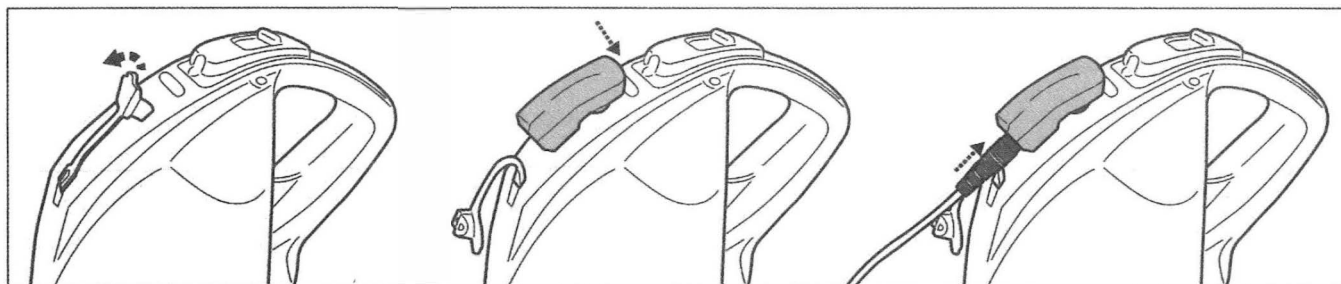
1. Umieść odkurzacz na płaskiej powierzchni. Przesuń przełącznik do pozycji OFF.



2. Otwórz pokrywę ochronną. Podłącz wtyczkę ładowania do portu ładowania.

### **OSTRZEŻENIE!**

Upewnij się, że nie przewrócisz wtyczki ładowania i upewnij się, że wtyczka ładowania i port ładowania są czyste i suche przed ładowaniem. WSKAZÓWKA: Użyj bawełnianego wacika, aby wysuszyć port ładowania i szpilki. Podłącz wtyczkę kabla adaptera zewnętrznego do portu wtyczki ładowania.



3. Podłącz zewnętrzny adapter do zasilacza. Lampka na zewnętrznym adapterze świeci na czerwono, gdy odkurzacz się ładuje, a na zielono, gdy jest ładowany. Aby uzyskać najlepszą wydajność, ładuj go przez 5-6 godzin.



**Natychmiast odłącz zasilacz zewnętrzny od źródła zasilania, jeśli zauważysz jedną z następujących sytuacji:**

- Pieczenie lub nietypowy zapach
- Nadmierne ciepło wokół zewnętrznego adaptera
- Zdeformowana lub uszkodzona wtyczka zasilania
- Dym

Po zakończeniu ładowania odłącz zasilacz zewnętrzny od zasilania i odłącz wtyczkę ładowania od odkurzacza.

**OSTRZEŻENIE! Nigdy nie zostawiaj wtyczki do ładowania podłączonej, gdy odkurzacznik znajduje się w wodzie.**

Myjka basenowa jest przystosowana do pracy do 90 minut na pełnym naładowaniu, w zależności od temperatury wody i stopnia zanieczyszczenia wody w basenie.

Uwaga: Regularnie opróżniaj koszyk filtra. Nadmiar brudu zwiększa obciążenie silnika i może skrócić czas pracy odkurzacza.

UWAGA: Akumulator litowo-jonowy jest klasyfikowany jako materiał eksploatacyjny. Ma ograniczoną żywotność i stopniowo traci zdolność do utrzymywania pierwotnej pojemności. Dlatego czas działania odkurzacza będzie się stopniowo skracał po wielokrotnym ładowaniu i rozładowywaniu przez cały okres użytkowania produktu.

Gdy bateria osiągnie koniec żywotności, przeczytaj „UTYLIZACJA BATERII”, aby uzyskać instrukcje dotyczące utylizacji baterii.

UWAGA: Odczekaj około 30 do 40 minut, zanim urządzenie do czyszczenia basenu odpocznie przed ponownym naładowaniem.

## Ustawienia przed pierwszym użyciem odkurzacza

### Regulacja trajektorii

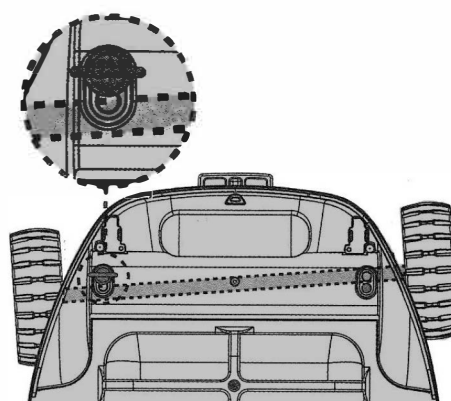
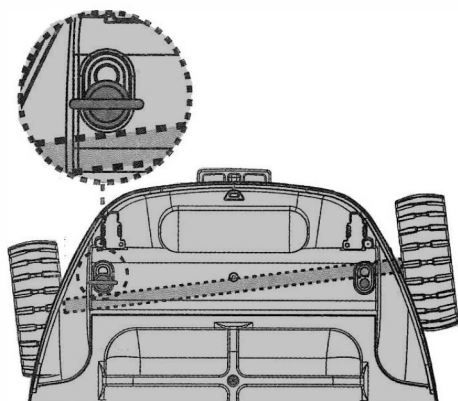
#### Agrafka

Trajektoria ruchu odkurzacza zależy od położenia kołka, który ustala oś pod pewnym kątem. Wewnątrz odkurzacza znajdują się 2 agrafki: jedna po prawej, która jest nieruchoma i nie należy nią manipulować, a druga po lewej, za pomocą której można manipulować i zmieniać trajektorię odkurzacza.

#### Zalecane ustawienia:

W przypadku basenów o maksymalnej długości 3m pozostaw kolek w pozycji, którą widzisz poniżej.

W przypadku basenów o minimalnej długości 3m umieść agrafkę w drugim otworze, jak pokazano na poniższym rysunku.



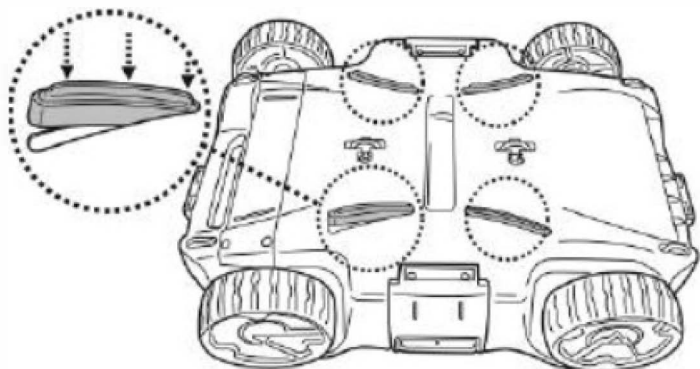


## Przygotowanie basenu

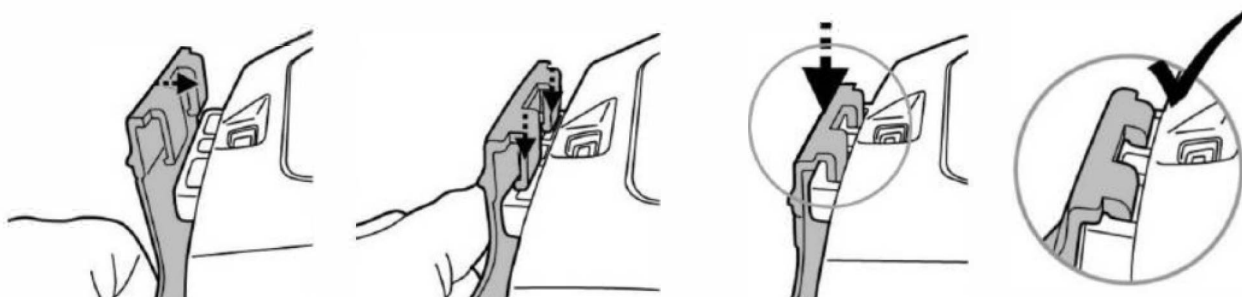
- Usuń wszystkie duże zabrudzenia z basenu (takich jak kamienie, gałązki itp.), aby zapobiec zatykaniu / blokowaniu króćca ssącego odkurzacza.
- Usuń wszystkie drabiny basenowe, pływające dozowniki chemii i inne pływające przedmioty z basenu, ponieważ mogą one utrudniać ruch pływaka odkurzacza, a w konsekwencji ruch odkurzacza.
- Jeśli korzystasz z basenu ze słoną wodą, upewnij się, że cała sól została rozpuszczona przed włożeniem odkurzacza do wody.
- - Jeśli używasz odkurzacza w basenie ze słoną wodą, to po wyczyszczeniu basenu należy go wyczyścić i dokładnie wypłukać i wypłukać świeżą wodą, aby zapobiec degradacji materiału odkurzacza.
- - **WAŻNA UWAGA: Wyłącz system filtracji basenu na około 15 minut przed włożeniem odkurzacza do basenu.**

## Montaż jastrychów podłogowych

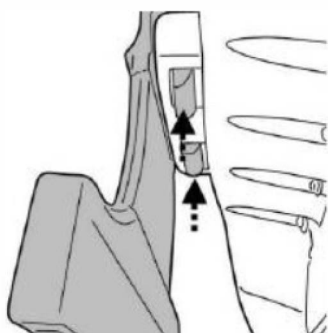
Włóż wszystkie ściągaczki do wycięć na spodzie odkurzacza.



## Mocowanie wymiennej szczotki



**WSKAZÓWKA:** Wyjmij zdejmowaną szczotkę, naciskając oba końce haczyków.

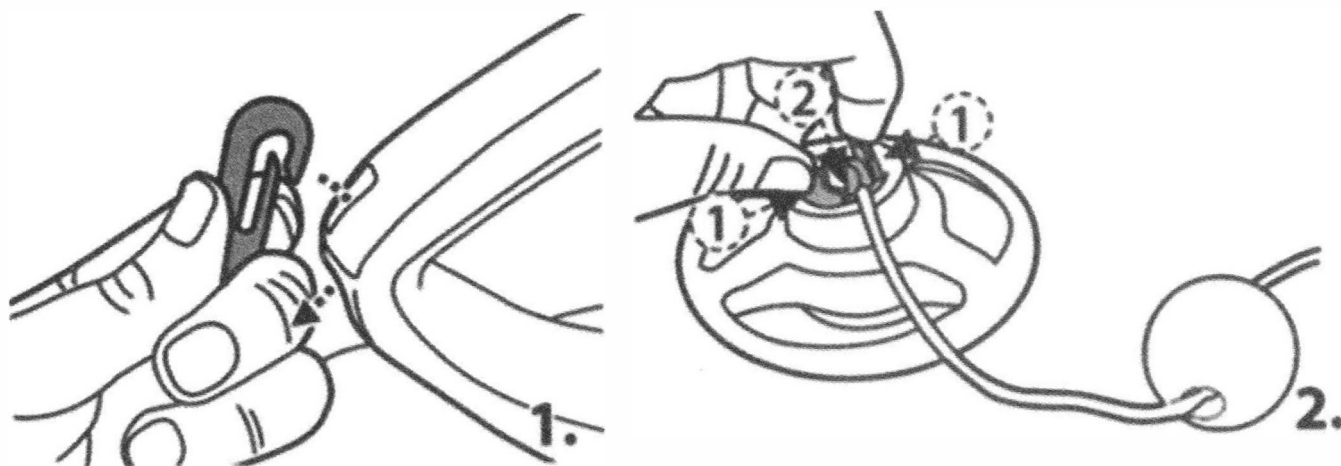


### Notatka:

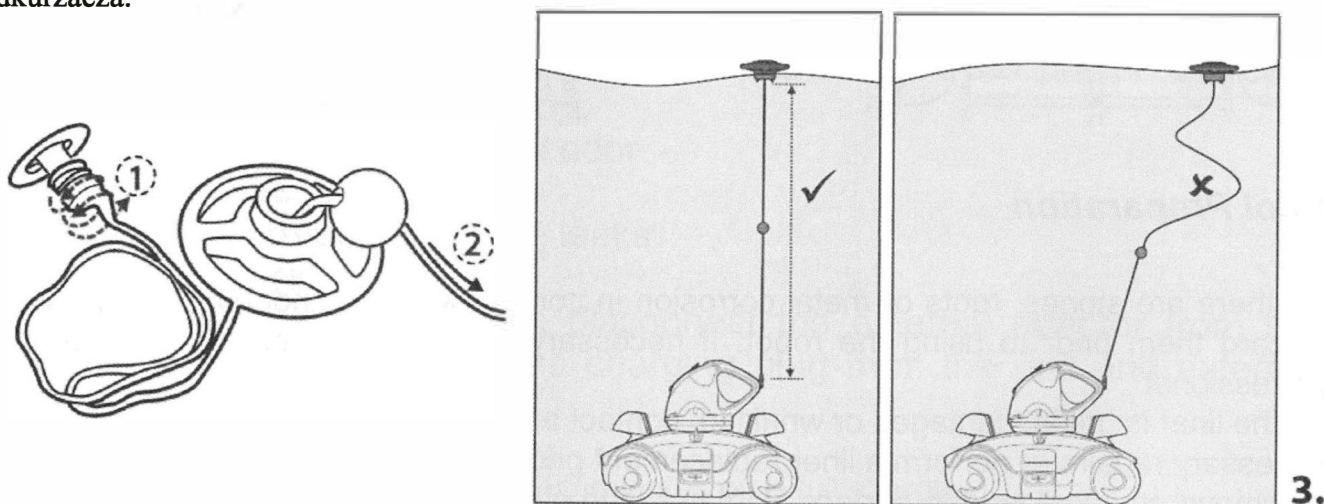
1. Po wyjęciu odkurzacza z basenu wyjmij wymiowane szczotki.
2. Nie zalecamy jednoczesnego używania szczotek i ściągaczek, ponieważ może to spowolnić lub zatrzymać działanie odkurzacza.

## Uruchomienie

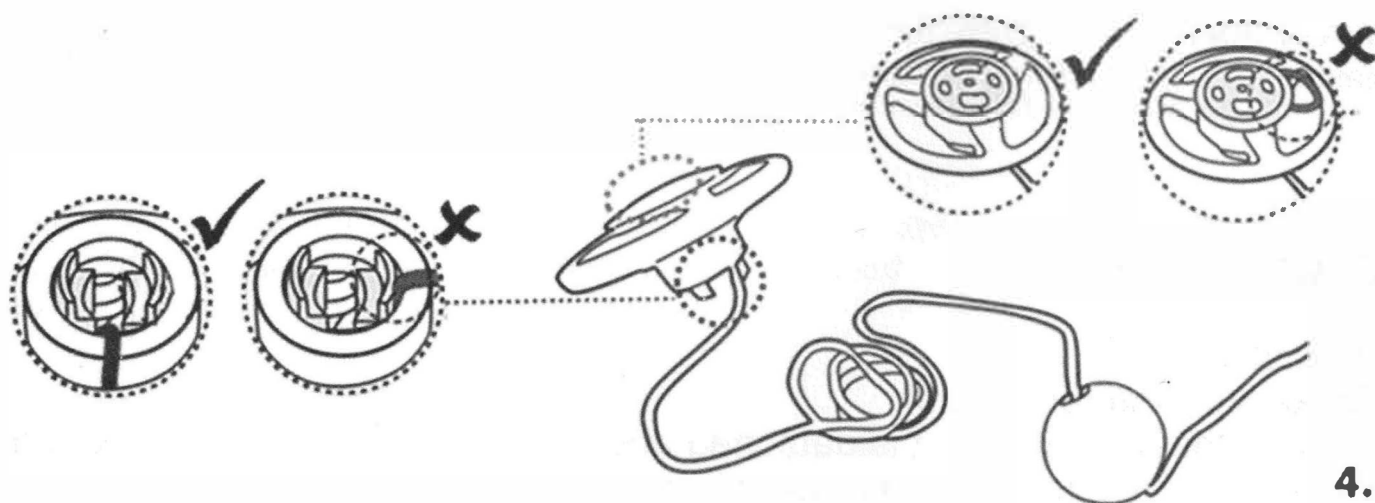
1) Przesuń odkurzacz do krawędzi basenu. UWAGA: Odkurzacz należy ustawić tylko na boku basenu (nie na jego rogu) i przed włożeniem odkurzacza do wody upewnij się, że wtyczka ładowania jest odłączona, a gniazdo zasilania jest zablokowane przez nasadkę ochronną. Przymocuj hak pływakowy do uchwyty głowicy obrotowej, jak pokazano na poniższej ilustracji.



Zwolnij linkę ze szpuli wewnątrz pływaka na długość odpowiadającą odległości pomiędzy rączką odkurzacza a powierzchnią wody. UWAGA: Zbyt długi przewód może spowodować zaplątanie się odkurzacza.



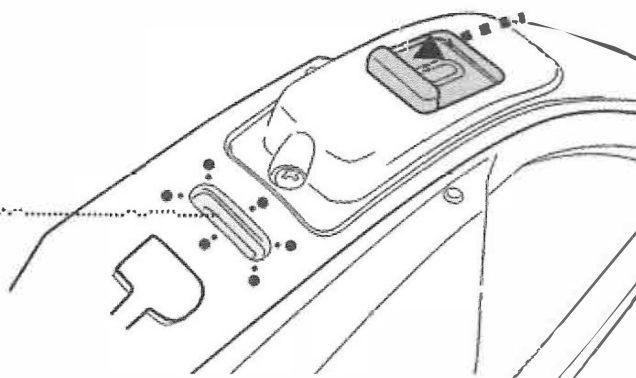
Po ustawieniu żądanej długości sznurka, nawiń resztę sznurka na szpulkę i włóż szpulę z powrotem do pływaka, naciskając boczny klips, jak pokazano poniżej.



- 2) Gdy odkurzacz jest wyłączony, zanurz go w basenie i delikatnie potrząśnij kilka razy, aby usunąć nadmiar powietrza z odkurzacza. Nadmiar powietrza uwięziony w korpusie odkurzacza może powodować nieregularne zachowanie obracającej się głowicy odkurzacza.
- 3) Przesuń wyłącznik główny w pozycję ON (gdy odkurzacz jest jeszcze zanurzony w wodzie) – dioda LED zaświeci się na zielono i silnik zostanie uruchomiony automatycznie, poziom wody musi zakrywać czujniki wody na górze głowicy obrotowej, w przeciwnym razie odkurzacz nie uruchomi się. Pozwól odkurzaczowi opaść na dno basenu i obserwuj jego pierwsze ruchy w przód i w tył wzdłuż dna basenu. Jeśli odkurzacz porusza się wzdłuż ściany basenu zamiast w pionie, podnieś go i ponownie włóż do basenu, upewniając się, że przód/tył odkurzacza jest skierowany w stronę ściany basenu.

**Unikaj fizycznego kontaktu z obydwojema czujnikami wody.**

LED dioda



**LED Dioda zacznie migać około 10 minut przed całkowitym rozładowaniem baterii.**

## LED dioda

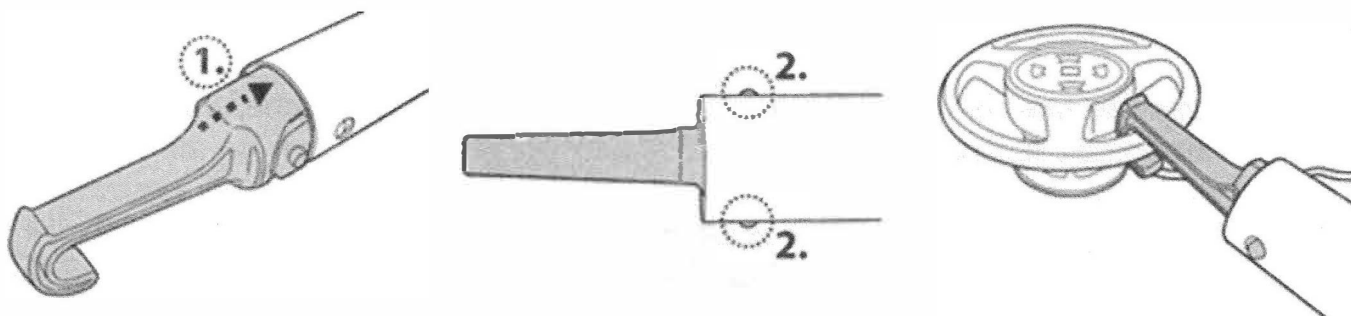
Nie świeci. - odkurzacz jest wyłączony /akumulator jest całkowicie rozładowany (wymaga doładowania)

Świeci - odkurzacz pracuje

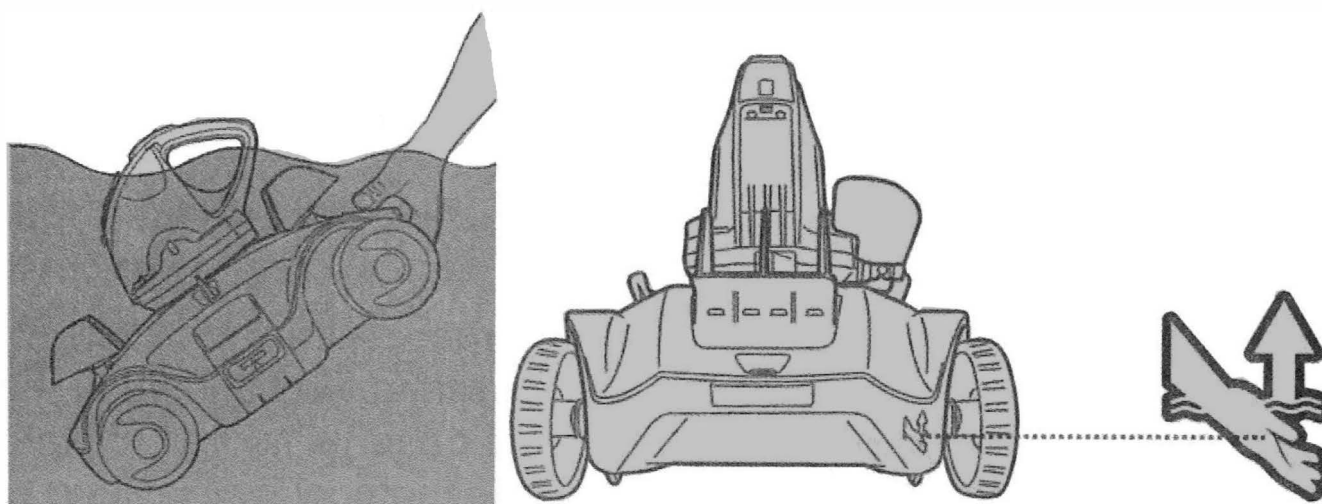
Miga - bateria jest prawie rozładowana, pozostało około 1 minuty czasu pracy

4) Aby wyciągnąć odkurzacz z basenu, przymocuj hak do kija teleskopowego i użyj go do zaczepienia pływaka, aby wyciągnąć odkurzacz z wody, jeśli nie możesz go złapać rękoma.

### KIJ TELESKOPOWY NIE JEST DOŁĄCZONY DO PAKIETU!



Gdy odkurzacz osiągnie poziom wody, chwyć go za uchwyt, który znajduje się na dole odkurzacza i jest oznaczony symbolem dłoni Gak (pokazany na rysunku poniżej), aby ułatwić wyciąganie odkurzacza basenu. Pamiętaj, aby zawsze trzymać odkurzacz za ten koniec, aby zapobiec powrotowi brudu do basenu podczas wyciągania odkurzacza.



- 5) Przesuń przełącznik do pozycji OFF. Po każdym użyciu opłucz odkurzacza czystą świeżą wodą. Nie używaj żadnych środków czyszczących.
- 6) Dokładnie osusz port ładowania i szpilki (WSKAZÓWKA: użyj bawełnianego wacika, aby je wysuszyć).

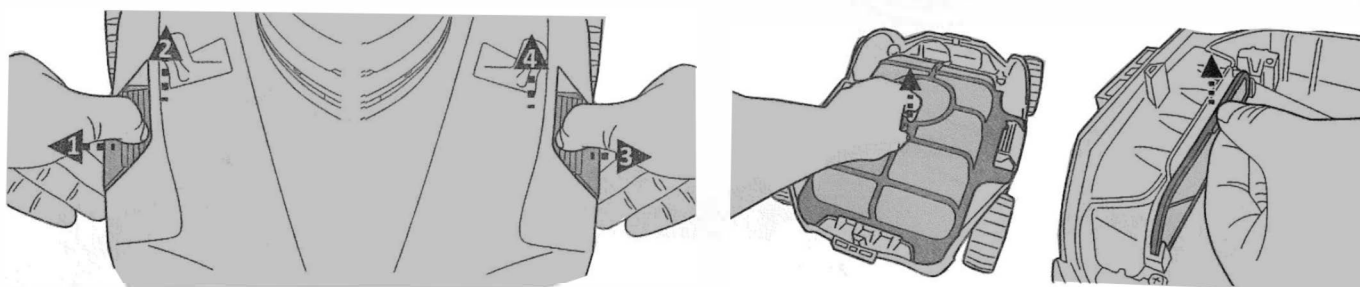
UWAGA: Aby zapewnić najskuteczniejsze czyszczenie, gdy basen jest mocno zabrudzony, zaleca się opróżnienie kosza z filtrem zanieczyszczeń po pierwszych 30 minutach działania. Lub gdy ruch odkurzacza znacznie zwalnia. Następnie wróć odkurzacza (z opróżnionym koszykiem filtra) z powrotem do basenu.

## OPRÓŻNIANIE FILTRACYJNEGO KOSZA

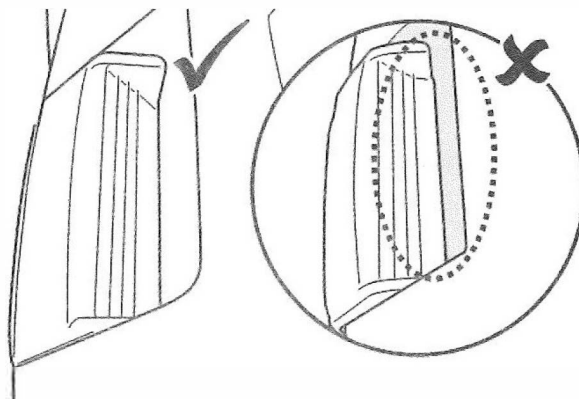
**OGŁOSZENIE!** Korzystanie z odkurzacza bez zamontowanego kosza filtra spowoduje utratę gwarancji. Aby zmaksymalizować skuteczność czyszczenia, wyczyść koszyk filtra i wnętrze odkurzacza przed i po każdym użyciu.

**OSTRZEŻENIE!** Przed czyszczeniem koszyka filtra upewnij się, że odkurzacza jest WYŁĄCZONY.

- 1) Umieść odkurzacza na płaskiej powierzchni. Pociągnij boczny zacisk z jednej strony na zewnątrz, aby podnieść jedną stronę pokrywy. Powtórz kroki z drugiej strony, aby podnieść całą górę odkurzacza, aby odsłonić kosz filtra i spód odkurzacza.

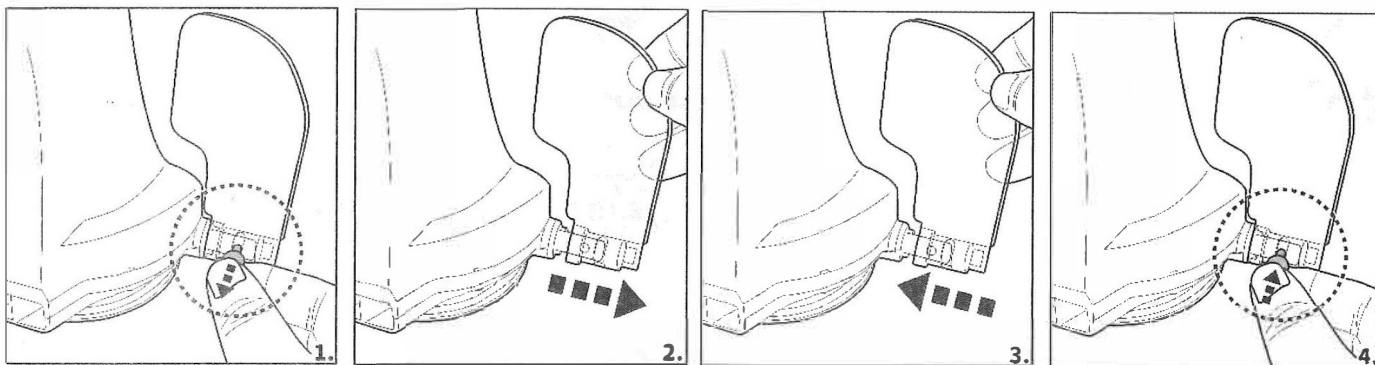


- 2) Zdejmij górną część odkurzacza i usuń brud z kosza filtra. Zalecamy mycie siatki kosza filtra i płyty filtracyjnej pod bieżącą świeżą wodą. Jeśli potrzebujesz użyć pędzla, używaj tylko takiego, który ma miękkie włosie.
- 3) Po wyczyszczeniu upewnij się, że koszyk filtrujący i płyta filtracyjna są na swoim miejscu, a górna pokrywa korpusu jest prawidłowo zamontowana i zabezpieczona klipsami.



Jeśli zauważysz uszkodzenia (pęknięcia) w koszu filtra, płycie filtracyjnej lub na dnie odkurzacza, pod żadnym pozorem nie używaj odkurzacza!

## Wymiana klap bocznych



## KONSERWACJA I PRZECHOWYWANIE

1. Po każdym użyciu wyczyść i osusz obszary wokół portu ładowania, aby zapobiec korozji. Korozja może być usunięta poprzez delikatne szorowanie wacikiem zamoczonym w soku z cytryny lub octu.
  2. Akumulator rozładowuje się podczas przechowywania. Przed przechowywaniem upewnij się, że urządzenie do czyszczenia basenu jest naładowane do 30% do 50% pojemności akumulatora.
  3. Jeśli nie używasz baterii, musisz ją ładować przynajmniej raz na trzy miesiące.
    - Odłącz zewnętrzny adapter od gniazdka i kabel ładujący od urządzenia do czyszczenia basenu.
    - Odłącz akcesoria od urządzenia do czyszczenia basenu i wypłucz odkurzacz basenowy i akcesoria świeżą wodą. **NIE WOLNO** używać agresywnych środków czyszczących.
    - Upewnij się, że osuszyłeś środek do czyszczenia basenu przed jego schowaniem.
    - Użyj wilgotnej szmatki do wyczyszczenia i wysuszenia urządzenia do czyszczenia basenu i jego akcesoriów.
    - Przechowuj odkurzacz w dobrze wentylowanym miejscu, z dala od światła słonecznego, ciepła, źródeł zapłonu, chemikaliów basenowych i dzieci. Temperatura otoczenia do przechowywania powinna wynosić 10 °C-25°C
- UWAGA:** Wyższe lub niższe temperatury przechowywania mogą skrócić żywotność baterii.

### OSTRZEŻENIE!

W żadnym wypadku nie wolno próbować samodzielnie demontować głowicy obrotowej. Takie postępowanie da Ci gwarancję i narazi Cię na potencjalne ryzyko oraz zniszczenie sprzętu lub innych przedmiotów.

## **UTYLIZACJA BATERII**

### **(Może być wykonywane tylko przez autoryzowanego technika)**

Urządzenie do czyszczenia basenu jest wyposażone w bezobsługowy akumulator litowo-jonowy, który po zużyciu należy właściwie zutylizować. Recykling jest konieczny; prosimy o kontakt z lokalnymi władzami, aby uzyskać więcej informacji.

### **OSTRZEŻENIE! Nigdy nie próbuj demontować baterii**

- Usunąć wszystkie przedmioty osobiste, takie jak pierścionki, bransoletki, naszyjniki i zegarki, gdy bateria jest odłączona od odkurzacza.
- Akumulator może wytwarzać prąd zwarcioowy wystarczająco wysoki, aby przyspawać pierścień (lub podobny przedmiot) do metalu, powodując poważne oparzenia.
- Podczas wyjmowania akumulatora należy nosić pełną ochronę oczu, rękawice i odzież ochronną.
- Nie dotykaj przewodów i unikaj kontaktu między nimi a metalowymi przedmiotami, co może spowodować iskrzenie i/lub zwarcie akumulatora.
- Nigdy nie pal w pobliżu akumulatora lub urządzenia do czyszczenia basenu i nie pozwól, aby w pobliżu akumulatora lub urządzenia do czyszczenia basenu nie pojawiły się iskry lub płomienie.
- Nie wystawiaj baterii na działanie ognia lub intensywnego ciepła, ponieważ może to spowodować wybuch.

### **UWAGA!**

Jeśli bateria przecieka, unikaj kontaktu z wyciekającymi płynami i umieść uszkodzoną baterię w plastikowej torbie.

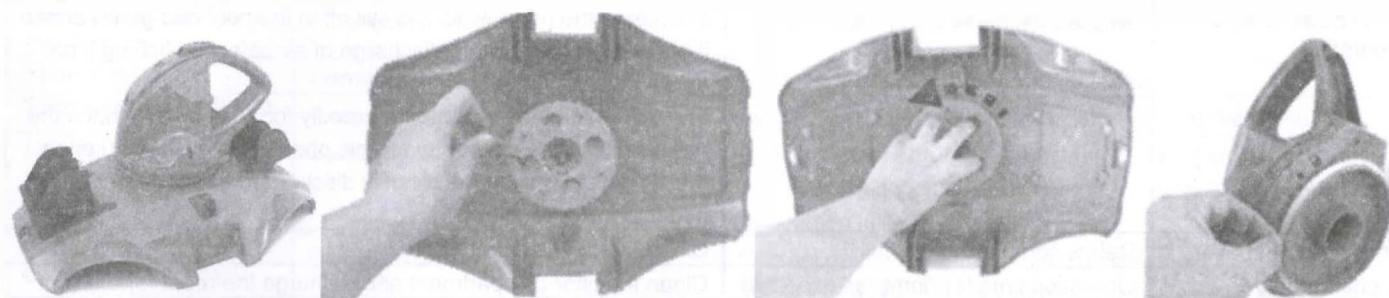
- - Jeśli wydostająca się ciecz wejdzie w kontakt ze skórą i ubraniem, należy je natychmiast przemyć dużą ilością wody z mydłem.
- W przypadku kontaktu wypływającej cieczy z oczami nie należy ich pocierać i natychmiast płukać pod bieżącą zimną wodą przez co najmniej 15 minut i jak najszybciej zwrócić się o pomoc lekarską.

## Jak wyjąć baterię?

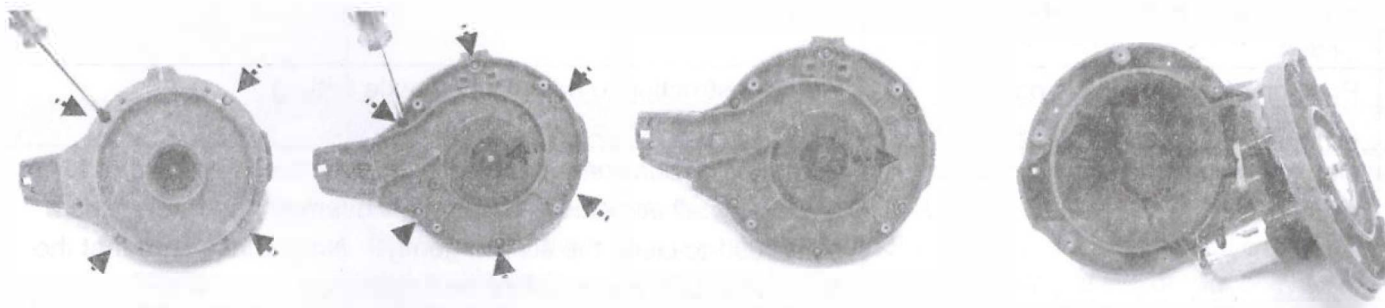
Tylko autoryzowany technik może to zrobić

**OSTRZEŻENIE!** Urządzenie do czyszczenia basenu musi być odłączone od sieci przed wyjęciem akumulatora.

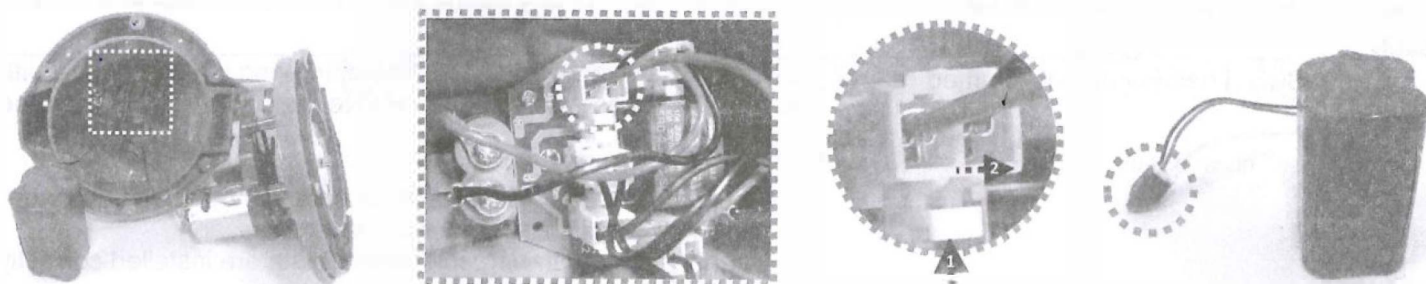
1. Postępuj zgodnie z rozdziałem „OPRÓŻNIANIE KOSZA FILTRA“ w instrukcji, aby zwolnić górną pokrywę (wstępnie zmontowaną z głowicą obrotową). Odłóż pokrywę do góry nogami i za pomocą śrubokręta poluzuj śrubę na dole. Obróć dolną blokadę płytkę przeciwnie do ruchu wskazówek zegara, aby poluzować głowicę obrotową.



2. Za pomocą śrubokręta odkręć 4 śruby znajdujące się w dolnej części głowicy, aby najpierw zwolnić dolną płytkę. Następnie odkręć wszystkie śruby w podstawie, jak widać na zdjęciu. Wyjmij sterownik i podważ, otwórz podstawę, aby odsłonić głowę w środku.



3. Wyjmij baterię, aby odsłonić złącze. Aby odłączyć kabel połączeniowy akumulatora, naciśnij zacisk złącza i wyciągnij go. UWAGA: Natychmiast owinać złącze taśmą izolacyjną, aby zapobiec zwarcie spowodowanemu kontaktem między dwoma zaciskami przewodów.

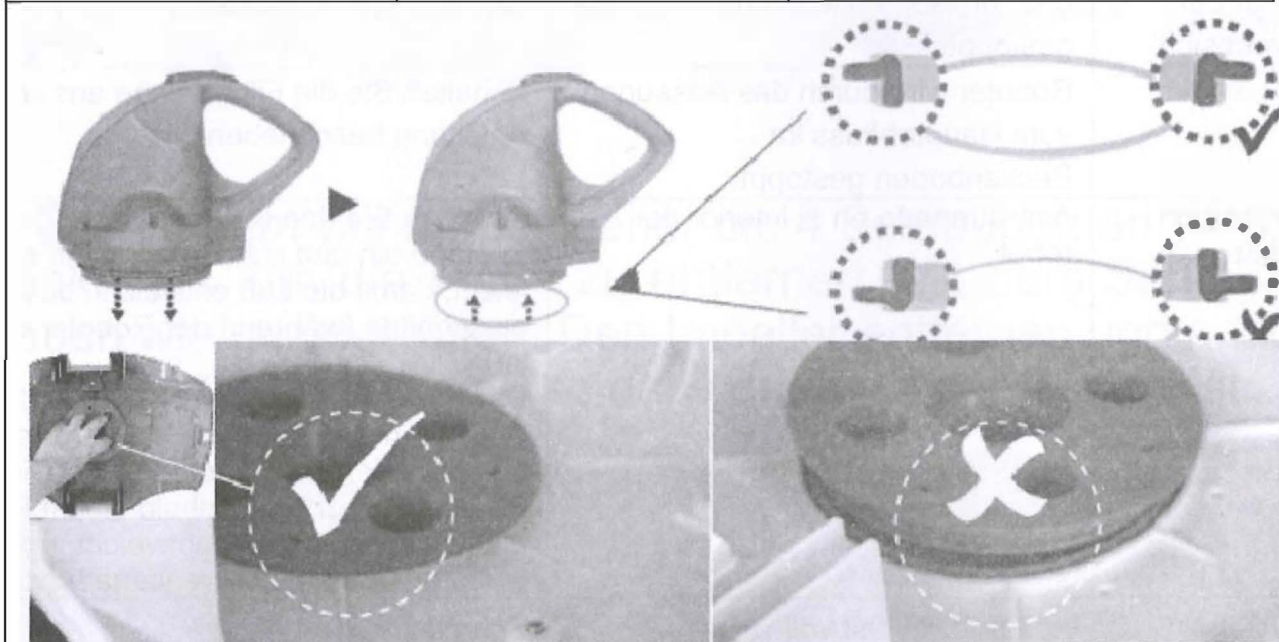






## Rozwiązywanie problemów

Problem	Możliwa przyczyna	Rozwiązanie
Robot nie pracuje pod wodą	Czujniki brudnej wody	Bруд można usunąć za pomocą bawełnianego wacika zamoczonego w soku z cytryny lub octu i czyszcząc obszar wokół czujników wody.
Robot nie łąpie brudu	Bateria się wyczerpuje	Naładuj robota znowu.
	Utknął kierowca	Wyłącz robota i sprawdź otwór pod głowicą obrotową pod kątem dużych zanieczyszczeń. W razie potrzeby skontaktuj się ze sprzedawcą, aby uzyskać więcej informacji. OGŁOSZENIE! Upewnij się, że robot jest wyłączony przed serwisowaniem urządzenia.
	Port ssący jest zatkany	Usuń zatkane przedmioty z portu ssania.
	Zniszczony sterownik	Skontaktuj się ze sprzedawcą w celu wymiany.
Robot przestał się poruszać na środku basenu, ale obracająca się głowa nadal się obraca	Komora na brud jest pełna	Wyczyść pojemnik na brud i pokrywę filtra.
	Robot zatrzymał się przy przeszkodzie lub dużych fałdach folii basenowej	Upewnij się, że nie widzisz niczego, co mogłoby przeszkadzać robotowi. W razie potrzeby usuń przeszkodę.
Robot nie może ssać z głównego odpływu na dnie basenu	Robot nie może ssać z głównego odpływu na dnie basenu	Wyłączyć system filtracji zgodnie z opisem w instrukcji.
	Robot nie może ssać z głównego odpływu na dnie basenu	Wyłączyć system filtracji zgodnie z opisem w instrukcji.
Obrotowa głowa obraca się wielokrotnie	Powietrze wychwycone wewnątrz robota	Zanurz robota, gdy jest jeszcze w basenie, i potrząśnij nim kilka razy przed włączeniem, aby ułatwić wypuszczenie powietrza (robot nadal jest zanurzony). Gdy tylko robot spadnie na dno basenu, obracająca się głowica może przez krótki czas wielokrotnie się obracać. Zjawisko to ustaje, gdy tylko powietrze uwięzione wewnątrz robota zostanie uwolnione i robot zacznie się regularnie poruszać.
Robot nie pokryje całej puli	Komora na brud jest pełna	Wyczyść pojemnik na brud.
	Czas pracy jest krótszy niż oczekiwano	Wyczyść komorę filtra i ładuj robota przez 6 godzin.
	Kierunek ruchu zostaje zakłócony przez cyrkulację wody generowanej przez system filtracji	Wyłącz system filtracji (jak pokazano w instrukcji filtracji) na co najmniej 15 minut przed uruchomieniem robota.
	Wirnik się zaciął	Sprawdź i usuń brud z wirnika.
	Pozycja osi koła nie jest ustawiona prawidłowo	Postępuj zgodnie z instrukcjami, aby dostosować ustawienia osi koła.
	Głony sprawiają, że dno basenu jest śliskie, co powoduje, że robot porusza się w kółko.	Szoruj dno basenu i koła robota, aby usunąć glony.
Robot porusza się po ścianie basenu	Pozycja osi koła nie jest ustawiona prawidłowo	Postępuj zgodnie z instrukcjami, aby dostosować ustawienia osi koła.
Robot porusza się powoli lub wcale	Komora na brud jest pełna lub pokrywa filtra jest zatkana.	Wyczyść pojemnik na brud. Przepłucz sitko wodą, aby usunąć drobne cząstki. Jeśli potrzebujesz użyć pędzelka, użyj tylko takiego, który jest miękki i delikatnie wyczyść sitko. Uwaga: przed ponownym użyciem upewnij się, że pokrywa filtra jest na swoim miejscu.
	Port ssący jest zatkany	Usuń zatkane przedmioty z portu ssania.
	Utknął kierowca	Wyłącz robota i sprawdź otwór pod głowicą obrotową pod kątem dużych zanieczyszczeń. W razie potrzeby skontaktuj się ze sprzedawcą, aby uzyskać więcej informacji. OGŁOSZENIE! Upewnij się, że robot jest wyłączony przed serwisowaniem urządzenia.

Głowica obrotowa nie obraca się lub prawdopodobnie obraca się powoli	Kłapa boczna nie wysuwa się	Sprawdź i usuń wszelkie zabrudzenia, które uniemożliwiają ruch kłapy
	Dno otoczeń hlavy je zaseknuté	Odłącz głowicę obrotową i element dystansowy zgodnie z instrukcjami w sekcji „Wymowanie akumulatora”, a następnie: <ul style="list-style-type: none"> <li>- Usuń uwięziony brud</li> <li>- Sprawdź pierścień dystansowy pod kątem uszkodzeń i zużycia. W razie potrzeby wymień na nowy.</li> <li>- Sprawdź, czy pierścień dystansowy i dolna płyta są prawidłowo zainstalowane (jak pokazano na rysunku)</li> </ul>



Bруд ucieka z robota	Kłapa ssąca (na dole odkurzacza) jest uszkodzona	Kłapa ssąca działa jak drzwi, aby chronić brud przed ucieczką z pojemnika na brud. Skontaktuj się ze sprzedawcą w celu wymiany części i instrukcji.
	Bруд jest zatkany w otworze ssawnym i uniemożliwia zamknięcie kłapy	Usuń zatkane zanieczyszczenia z portu ssania.
	Płytkę filtra odpływowego jest uszkodzona lub przemieszczona	Upewnij się, że płytkę filtra odpływowego jest prawidłowo umieszczona i w razie potrzeby wymień ją na nową przed ponownym użyciem.
Bруд wydostaje się z pokrywy filtra	Siatka osłony filtra jest uszkodzona	Wymień na nową pokrywę filtra od dostawcy.
Pływający zlew	Zatkany pływak i wyciek wody	Wymień na nowy pływak od dostawcy.
Linka jest uszkodzona	Długość sznurka jest za długa	Dostosuj długość zgodnie z instrukcjami w instrukcji.
Czas czyszczenia jest krótszy niż wskazany	Akumulator nie jest w pełni naładowany	Ładuj robota przez co najmniej 6 godzin. UWAGA: Jeśli na kołkach ładujących pojawią się plamy, usuń je za pomocą wacika nasączonego sokiem z cytryny lub octem.
Odkurzacza nie można naładować	Bateria jest uszkodzona	Skontaktuj się ze sprzedawcą w celu wymiany baterii UWAGA! Nie wymieniaj baterii samodzielnie. Może to spowodować poważne obrażenia lub śmierć i unieważni gwarancję.

	Wtyczka ładująca nie jest całkowicie podłączona do zewnętrznego adaptera i robota.	Upewnij się, że wtyczka ładowania jest prawidłowo i całkowicie podłączona do zewnętrznego adaptera i robota. Zobacz instrukcje.
	Adapter zewnętrzny nie działa	Skontaktuj się ze sprzedawcą w celu wymiany. <b>OGŁOSZENIE!</b> Użycie niewłaściwego adaptera zewnętrznego może spowodować uszkodzenie robota/akumulatora i unieważnienie gwarancji.
<b>Programy środowiskowe, dyrektywy WEEE europejskie</b>		
	<p>Prosimy o przestrzeganie przepisów Unii Europejskiej i pomoc w ochronie środowiska. Zwróć wadliwy sprzęt elektryczny do sprzętu wyznaczonego przez gminę. Nie wyrzucaj ich do niesortowanych odpadów. W przypadku przedmiotów zawierających wymienne baterie należy je wyjąć przed wyrzuceniem produktu.</p>	
	<p>©2020 Kokido Development Ltd. 21007022  Wszelkie prawa zastrzeżone. Żadna część tego dokumentu nie może być powielana ani przekazywana w jakiegokolwiek formie ani w jakikolwiek sposób: elektroniczny, mechaniczny, fotokopiowany, nagrywany lub w inny sposób, bez uprzedniej pisemnej zgody Kikido Development Ltd.</p>	