

**Bestway**<sup>®</sup>

[www.bestwaycorp.com](http://www.bestwaycorp.com)

# INSTRUKCJA OBSŁUGI

## Model 58770

### OSTRZEŻENIE

- Urządzenia mogą być używane przez osoby o ograniczonych możliwościach fizycznych, sensorycznych lub umysłowych albo nieposiadające doświadczenia i wiedzy, jeżeli otrzymały one nadzór lub instrukcję dotyczącą bezpiecznego użytkowania urządzenia i jeżeli rozumieją związane z tym zagrożenia.
- Pompy bez oznaczenia, że są zabezpieczone przed skutkami zamarzania, nie powinny być pozostawione na zewnątrz w czasie mrozów.
- Dzieci nie mogą bawić się urządzeniem.
- To urządzenie nie może być używane przez dzieci.
- Czyszczenie i konserwacja przez użytkownika nie mogą być wykonywane przez dzieci.

### ŚRODKI OSTROŻNOŚCI DOTYCZĄCE BATERII

- Nie należy mieszać wyczerpanych i nowych baterii.
- Nie należy mieszać baterii różnych typów. Nie należy mieszać zwykłych baterii alkalicznych (Węglowo - Cynkowych) z bateriami ładowalnymi (Niklowo - Kadmowymi).
- Należy upewnić się, że baterie są włożone prawidłowo i z zachowaniem odpowiedniej biegunowości (+ i -).
- Zachowaj ostrożność, aby nie spowodować zwarcia baterii.
- Nigdy nie próbuj ładować baterii galwanicznych, gdyż może to spowodować wyciek, pożar lub eksplozję.
- Baterie ładowalne należy wyjąć z produktu przed operacją ładowania.
- Akumulatory można ładować tylko pod nadzorem osoby dorosłej.
- Nigdy nie próbuj demontować ani otwierać baterii, gdyż może to doprowadzić do oparzeń elektrolitami.
- W przypadku nie używania produktu przez dłuższy okres czasu należy wyjąć baterie z urządzenia.
- Wyczerpane baterie należy usunąć z produktu.
- Nie należy spalać produktu ani baterii. Sprawdź lokalne przepisy w celu uzyskania instrukcji dotyczących właściwej utylizacji.
- Baterie nie powinny być narazone na działanie wysokiej temperatury pochodzącej od promieni słonecznych, ognia czy podobnych źródeł.
- Używaj tylko baterii AA (brak w zestawie).

### UTYLIZACJA



Zużytych produktów elektrycznych nie należy wyrzucać razem z odpadami domowymi. Sprzęt elektryczny i elektroniczny zawiera substancje, które w przypadku braku właściwego recyklingu mogą być groźne dla ludzkiego zdrowia i środowiska.

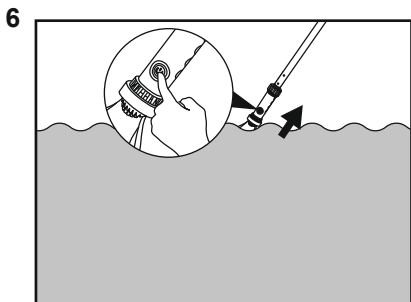
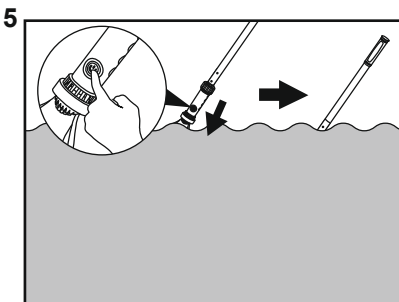
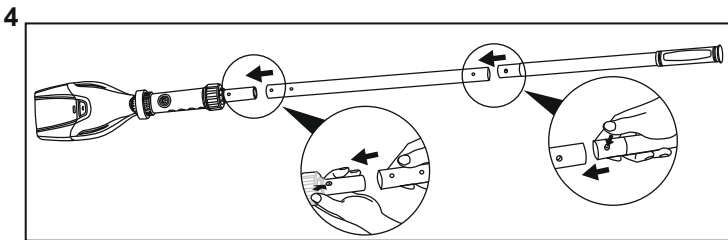
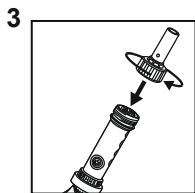
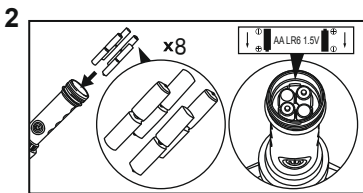
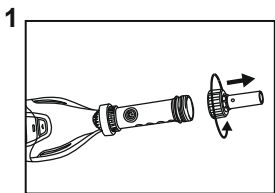
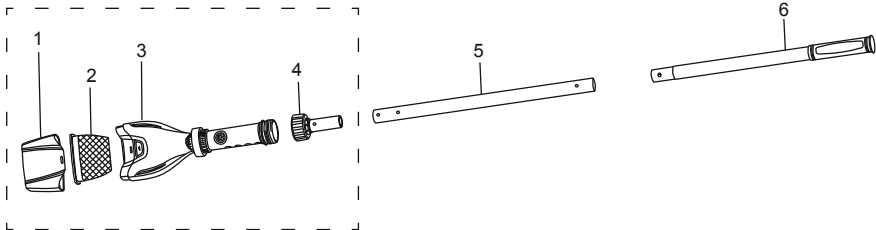
Zużyty produkt oddaj do miejsca zajmującego się recyklingiem. Skontaktuj się z lokalnymi władzami lub sprzedawcą w celu uzyskania porady na temat recyklingu.

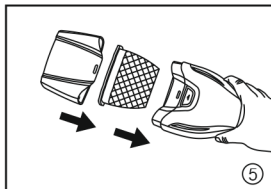
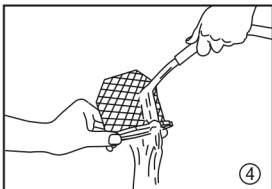
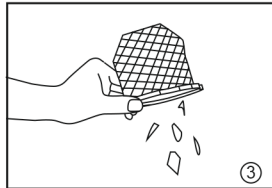
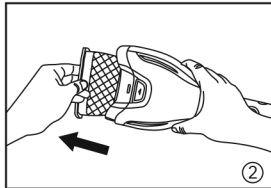
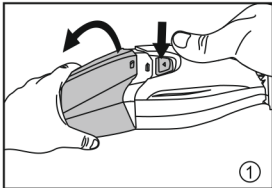
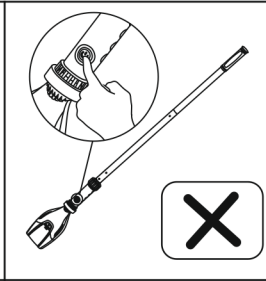
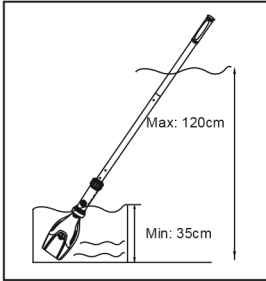
### TECHNICZNE INSTRUKCJE BEZPIECZEŃSTWA

- Odkurzacze przeznaczony jest do czyszczenia basenów i spa.
- Przed włączeniem upewnij się, że pokrywa baterii jest szczelnie zamknięta, aby uniknąć wycieku wody do środka i uszkodzenia produktu.
- Nie używaj ostrych przedmiotów na worku filtracyjnym, aby uniknąć jego uszkodzenia.
- Aby uniknąć uszkodzenia silnika, nie należy go włączać, gdy znajduje się poza wodą.
- Nie zbliżaj się do głowicy próżniowej, gdy jest włączona, aby uniknąć przegrzania silnika i przedłużyć żywotność produktu.
- Nie wolno demontować silnika bez upowaznienia producenta.
- Warunki pracy:
  - Głębokość wody: 35 cm do 120 cm
  - Temperatura wody: 4°C (39,2°F) do 35°C (95°F)
- Ostrzeżenia nie mają na celu uwzględnienia wszystkich możliwych przypadków ryzyka i/lub poważnych obrażeń. Właściciele basenów/spa powinni zawsze zachować wzmianowaną ostrożność i zdrowy rozsądek podczas obsługi oczyszczacza. Urządzenia zasilane bateriami powinny być również oznaczone symbolem 8 PCS AA Battery.
- Instrukcje dotyczące urządzeń zasilanych baterijami powinny zawierać, stosownie do przypadku, następującą treść:
  - 8 sztuk baterii AA;
  - Wyjąć i włożyć baterie - patrz instrukcja obsługi;
  - Baterii jednorazowego użytku nie należy ładować;
  - Nie należy mieszać różnych typów baterii ani baterii nowych i używanych;
  - Baterie należy wkładać z zachowaniem właściwej biegunowości;
  - Wyczerpane baterie należy wyjąć z urządzenia i bezpiecznie zutylizować;
  - Jeśli urządzenie ma być nieużywane przez dłuższy czas, należy wyjąć baterie;
  - Nie wolno zwierać zacisków zasilania.

### ROZWIĄZYWANIE PROBLEMÓW

Problemy	Prawdopodobne przyczyny	Rozwiązania
Urządzenie nie działa	Poziom baterii jest zbyt niski	Wymień baterie
	Baterie są zainstalowane nieprawidłowo	Włóż poprawnie baterie
Za małe ssanie	Poziom baterii jest zbyt niski	Wymień baterie
	Worek na zanieczyszczenia jest pełny	Wyjąć i opróżnić worek na zanieczyszczenia
Nienormalny hałas	Zanieczyszczenia w wirniku silnika	Odkręcić głowicę ssącą, aby wyczyścić zanieczyszczenia z wirnika
	Wirnik silnika jest zepsuty	Wróć do sklepu, aby uzyskać pomoc







©2024 Bestway Inflatables & Material Corp.

All rights reserved / Tous droits réservés / Todos los derechos reservados / Alle Rechte vorbehalten / Tutti i diritti riservati

Trademarks used in some countries under license from / Marques déposées utilisées dans certains pays sous licence de / Marcas comerciales utilizadas en algunos países bajo licencia de / Marken, abweichend in bestimmten Ländern unter Lizenz von / I marchi commerciali sono utilizzati in alcuni paesi su licenza **Bestway Inflatables & Material Corp.**

Manufactured by / Fabriqué par / Fabricado por / Produziert von / Prodotto da **Bestway Inflatables & Material Corp., No. 208 Jin Yuan Wu Road, Shanghai, 201812, China.**

Exported by / Exporté par / Exportado por / Exportiert von / Esportato da **Bestway (Hong Kong) International Ltd./Bestway Enterprise Company Limited, Suite 713, 7/Floor, East Wing, Tsim Sha Tsui Centre, 66 Mody Road, Kowloon, Hong Kong.**

Manufactured for, distributed and represented in the European Union by / Fabriqué pour, distribué et représenté dans l'Union européenne par / Fabricado, distribuido y representado en la Unión Europea por / Hergestellt für Vertrieb sowie Vertretung innerhalb der Europäischen Union durch / Fabricato per conto di, distribuito e rappresentato nell'Unione Europea da **Bestway Europe S.p.a., Via Resistenza, 5, 20098 San Giuliano Milanese (Milano), Italy.**

Represented in United Kingdom by **Bestway Corp UK Ltd. 8 Wentworth Road, Heathfield Industrial Estate, Newton Abbot, Devon, TQ12 6TL.**

Represented in Latin America by / Représenté en Amérique latine par / Representado en Latinoamérica por / Representado na América Latina por **Bestway Central & South America Ltda, Salar Ascotan 1282, Parque Enea, Pudahuel, Santiago, Chile.**

Represented in Australia & New Zealand by **Bestway Australia Pty Ltd, Unit 2/98-104 Carnarvon St Silverwater, NSW 2128, Australia.**  
(Tel: Australia: (+61) 2 9037 1388; New Zealand: 0800 142 101).

Represented in North America by / Représenté en Amérique du Nord par / Representado en Norteamérica por **Bestway (USA) Inc., 3435 S. McQueen Road, Chandler, AZ 85286, United States of America.**

**[www.bestwaycorp.com](http://www.bestwaycorp.com)**