

USTAWIENIA WIFI

1 Pobierz aplikację InverFlow



Android

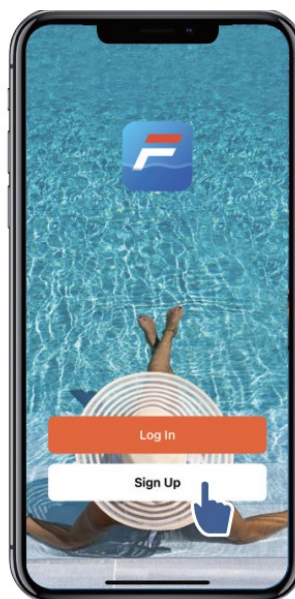


iOS

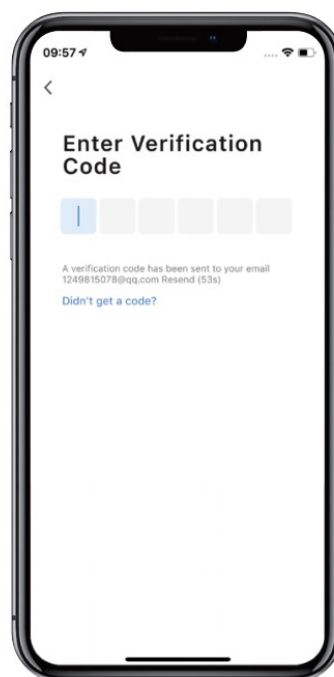
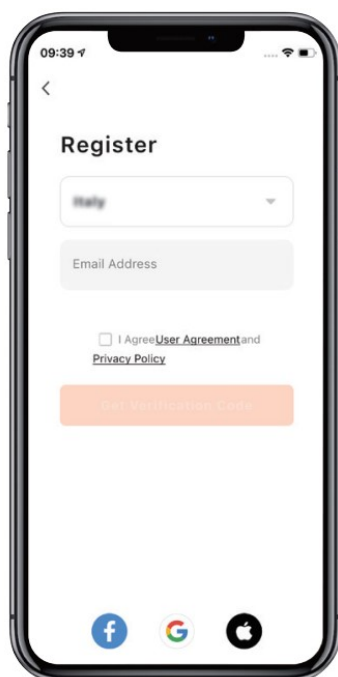


2 Utwórz konto

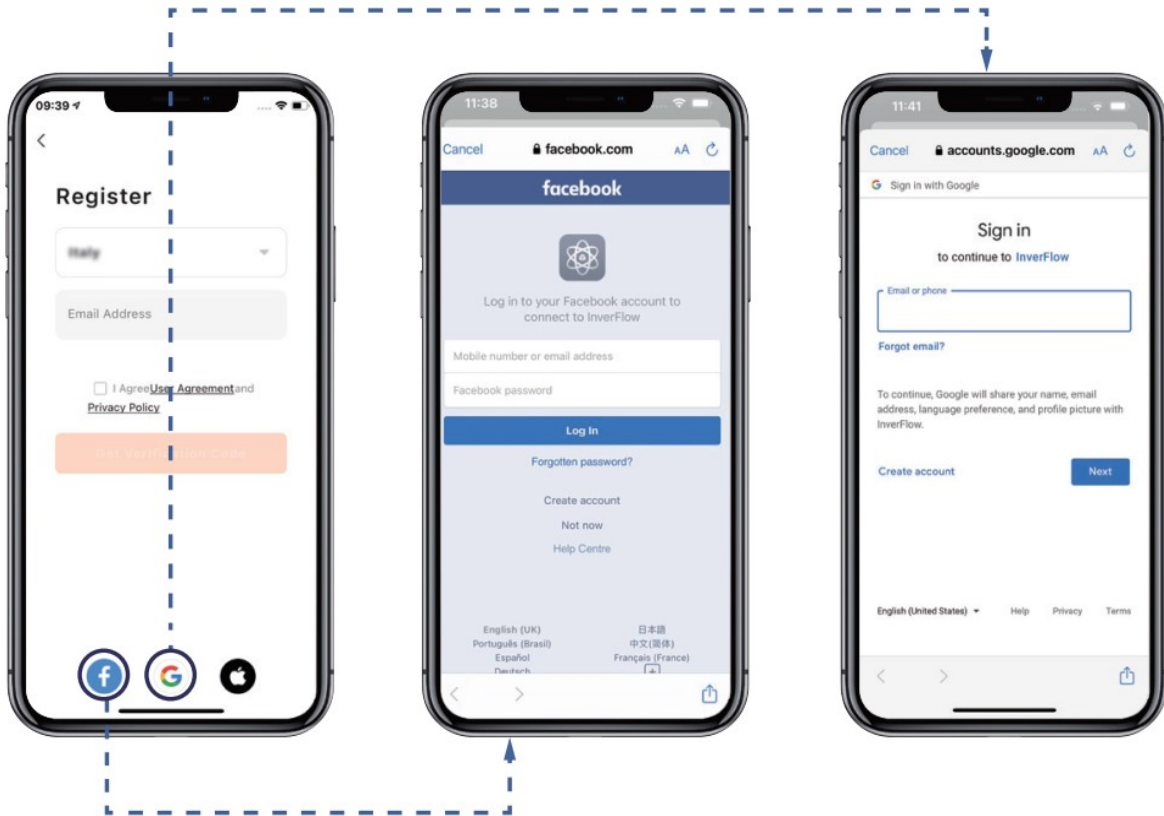
Zarejestruj się z e-mail lub aplikacja trzecia strona



a. Rejestracja poprzez e-mail

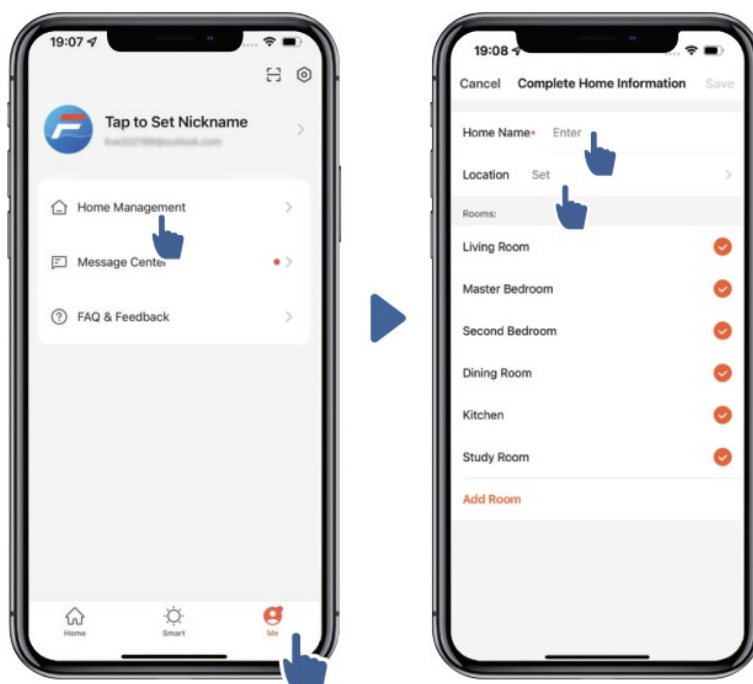


b. Rejestracja za pomocą aplikacji obcej



3 Rejestracja domowa w aplikacji

Ustaw nazwę domu i wybierz lokalizację urządzenia. (Zalecamy ustawienie lokalizacji urządzenia, aby aplikacja mogła wyświetlać pogodę dla Twojej wygody.)



4 Parowanie aplikacji



Zanim zaczniesz, upewnij się, że pompa jest włączona.

Opcja 1 (zalecana): korzystanie z Wi-Fi i Bluetooth

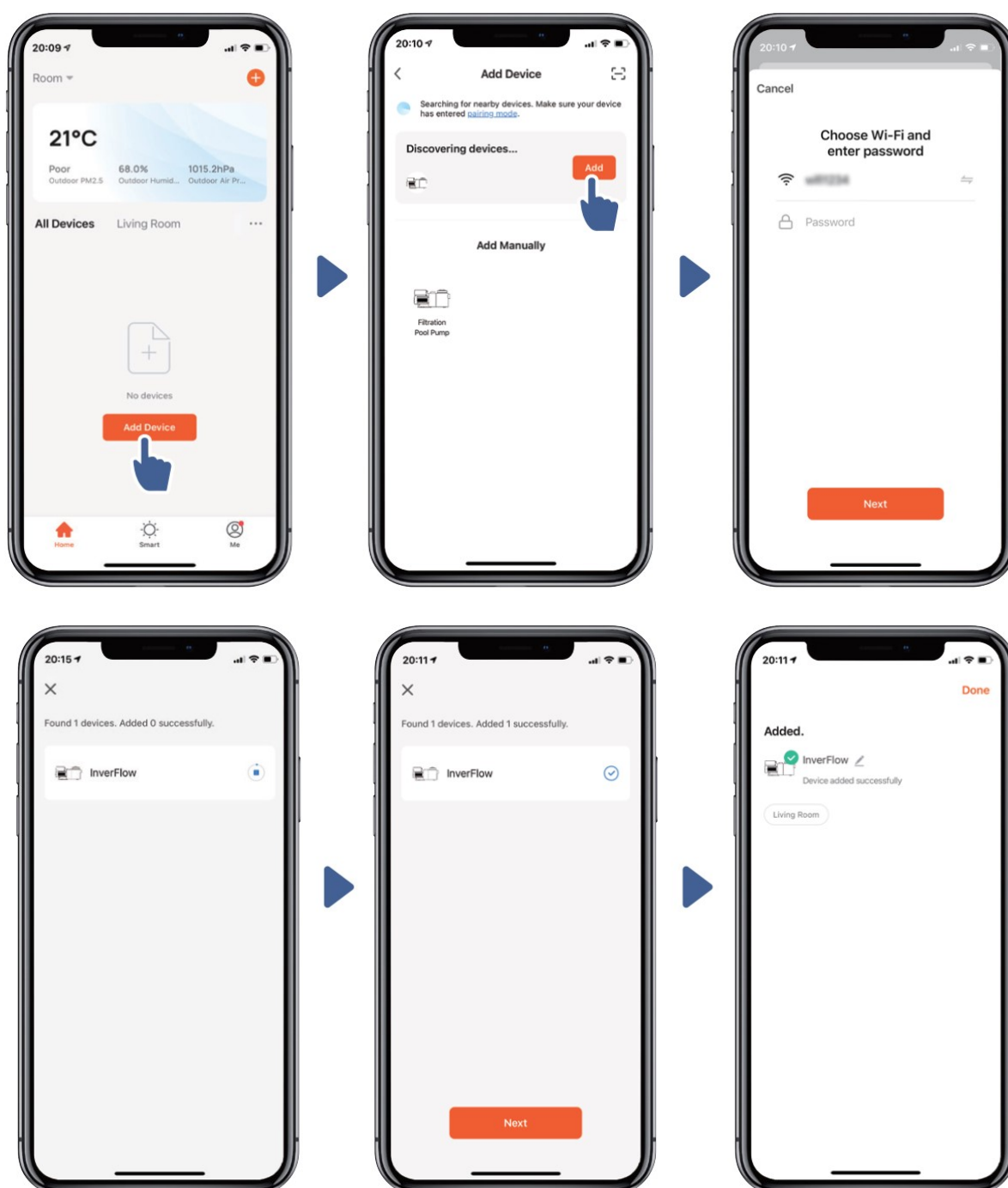
(Wymagania sieciowe: 2,4 GHz; 2,4 GHz i 5 GHz w jednym identyfikatorze SSID; ale nie osobna sieć 5 GHz)

1) Sprawdź, czy masz połączenie z Wi-Fi i czy Bluetooth jest włączony.

2) Przytrzymaj przycisk, aby odblokować ekran  3 sekundy, aż usłyszysz sygnał dźwiękowy.

Przytrzymaj przycisk  5 sekund, aż usłyszysz sygnał dźwiękowy, a następnie zwolnij je. 



3) Kliknij „Dodaj urządzenie”, a następnie postępuj zgodnie z instrukcjami, aby sparować urządzenie.



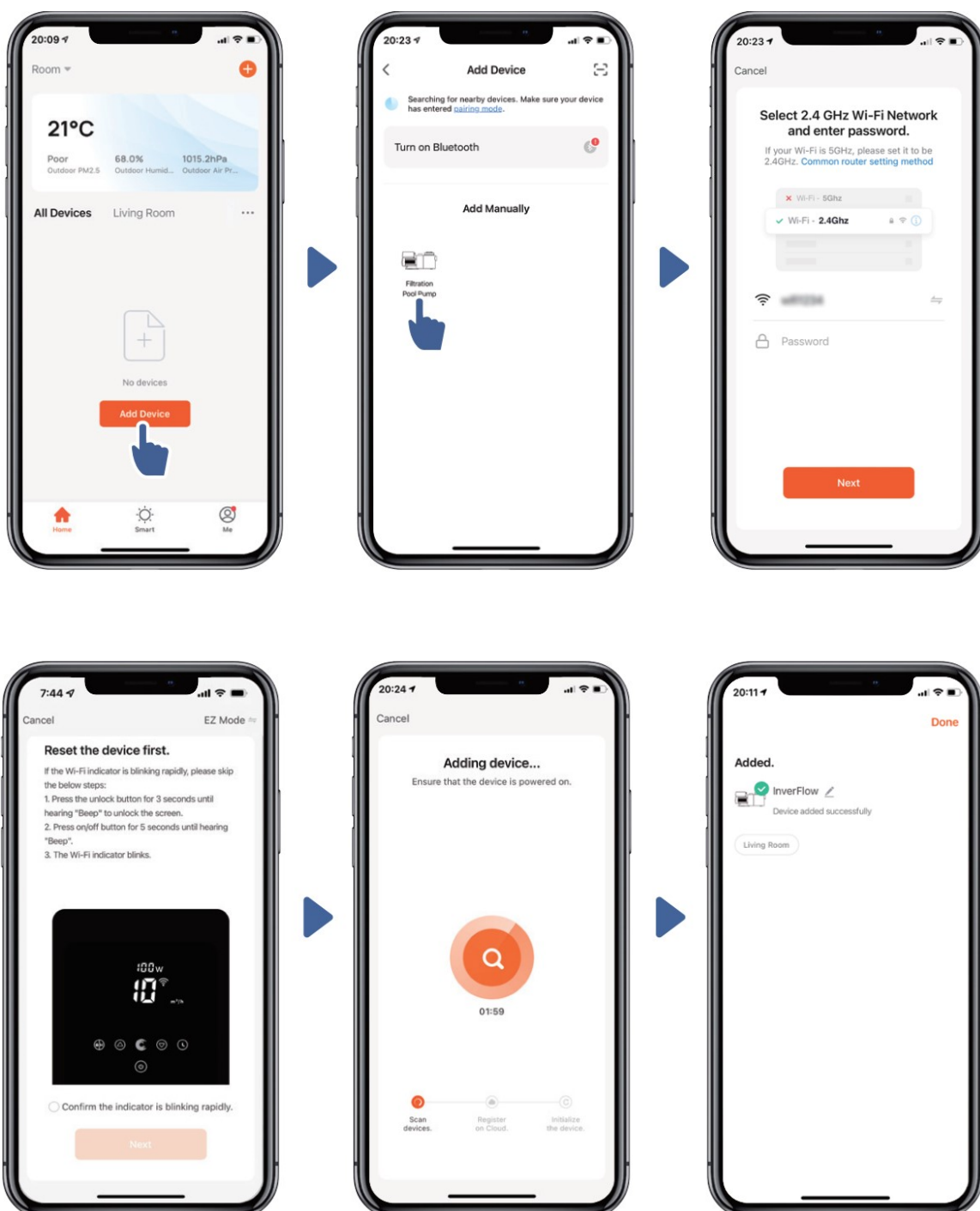
Opcja 2: korzystanie z Wi-Fi (wymagania sieciowe: tylko 2,4 GHz)

1) Sprawdź, czy masz połączenie z Wi-Fi.

Aby odblokować ekran, przytrzymaj przycisk  3 sekundy, aż usłyszysz sygnał dźwiękowy.

Przytrzymaj przycisk  5 sekund, aż usłyszysz sygnał dźwiękowy, a następnie zwolnij je.  będzie błysk.

4) Kliknij „Dodaj urządzenie”, a następnie postępuj zgodnie z instrukcjami, aby sparować urządzenie.

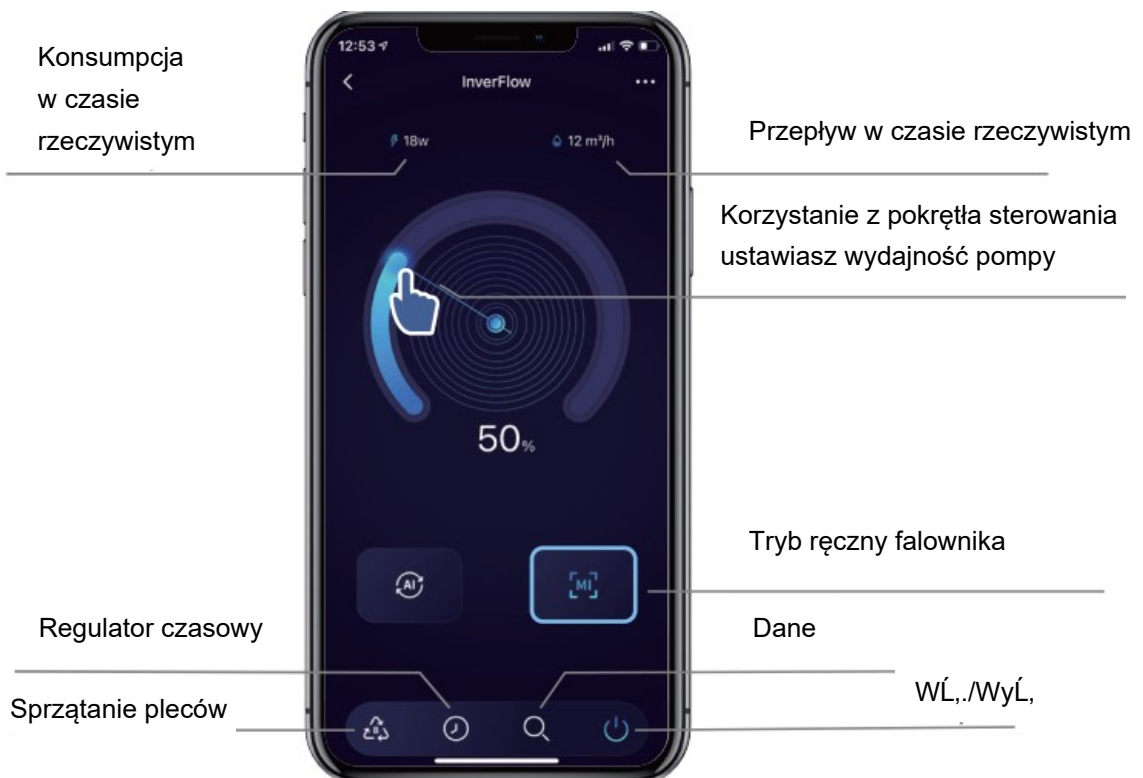


5 Kontrola

1) W trybie automatycznym falownika:

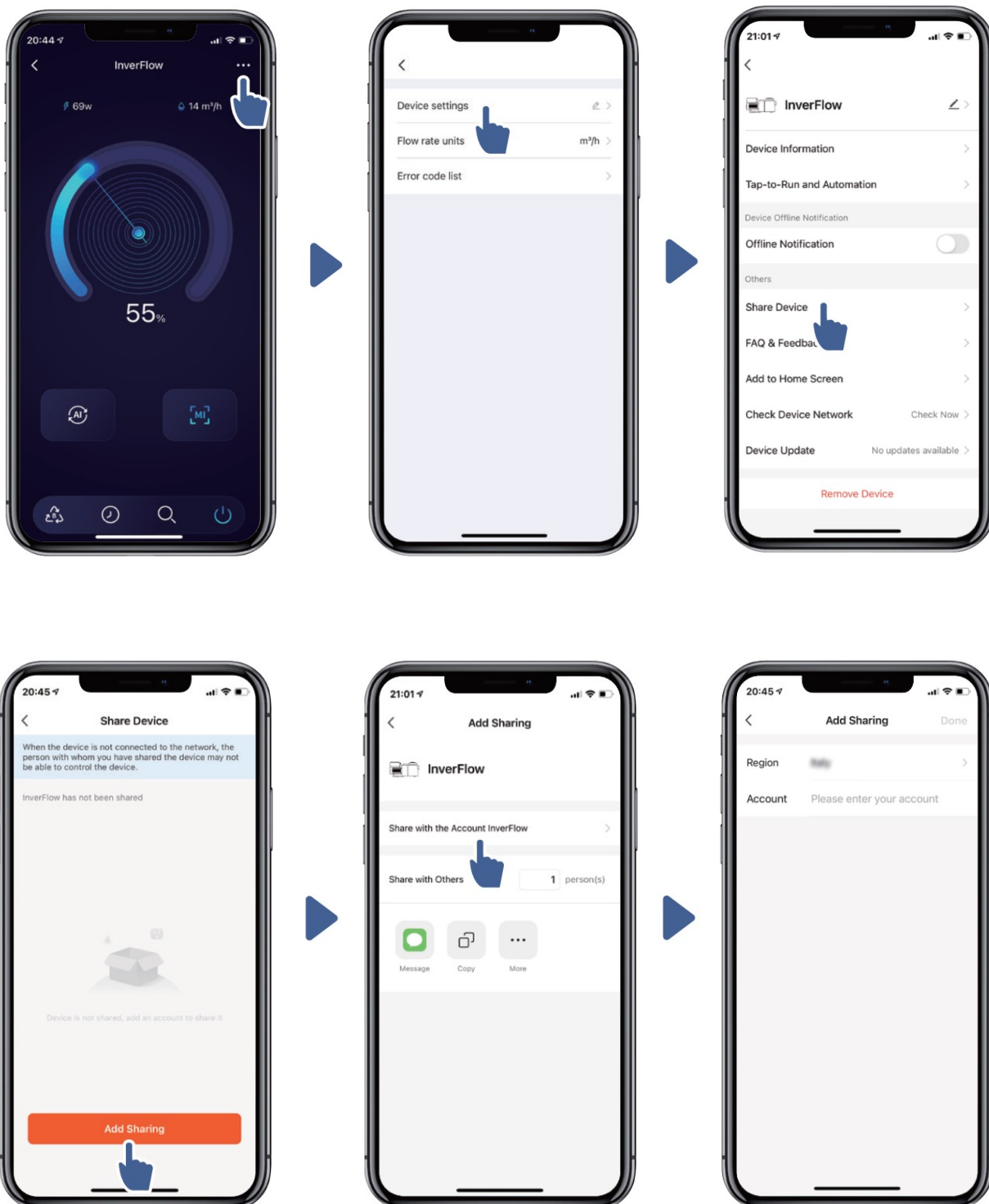


2) W trybie ręcznym falownika:



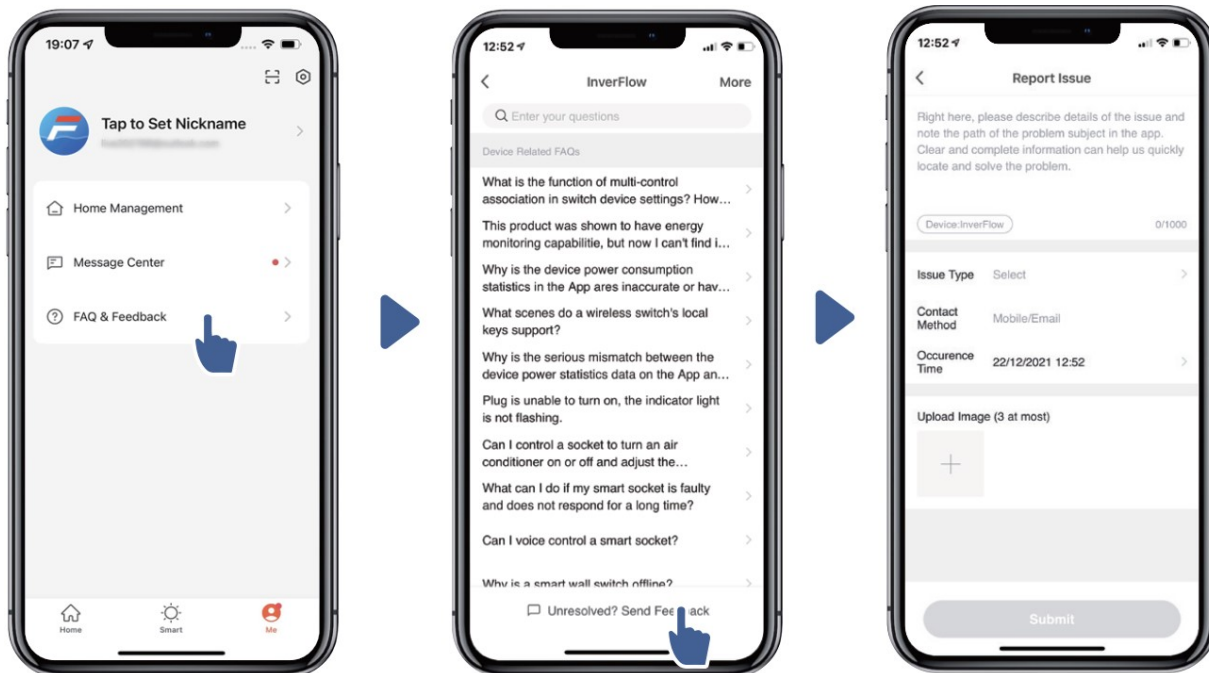
6 Udostępnianie urządzeń członkom gospodarstwa domowego

Jeżeli po sparowaniu domownicy również chcą sterować urządzeniem, muszą najpierw zarejestrować się w aplikacji InverFlow, następnie administrator może wykonać następujące czynności:



7 Często zadawane pytania i opinie

Jeśli napotkasz jakiś problem podczas korzystania z niego, czekamy na Twoją opinię.



Notatka:

1) Prognoza pogody ma charakter wyłącznie orientacyjny.

2) Dane dotyczące zużycia energii mają charakter wyłącznie orientacyjny, ponieważ mogą na nie wpływać problemy z siecią lub niedokładności obliczeń.

3) Aplikacja może ulec zmianie bez wcześniejszego powiadomienia.