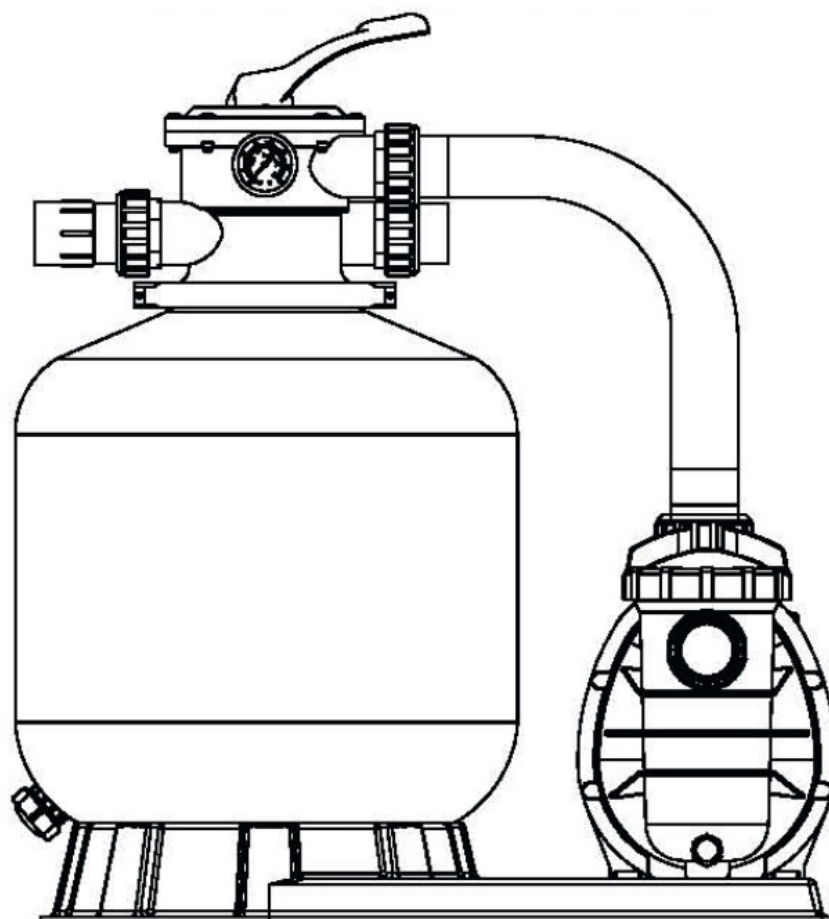


PEŁNA FILTRACJA PIASKOWA

Z ZAWOREM SZĘŚCIODROGOWYM I Z POMPAŃ NA KARCIE PODSTAWOWEJ

(Modele: FSP350, FSP450, FSP500,
FSP650)



INSTALACJA ORAZ INSTRUKCJA OBSŁUGI

I. Opis funkcji naczynia filtrującego, zawór sześciodrogowy, pompa obiegowa

Ten kompletny obiekt służy do konserwacji i oczyszczania wody w basenie. Składa się z własnego naczynia filtrującego, zawór sześciodrogowy i pompa obiegowa.

Całość zamontowana jest na plastikowej podstawie, która znajduje się w zestawie kompletne wyposażenie.

Właściwe oczyszczanie wody odbywa się poprzez przepływ wody za pomocą pompy obiegowej przez naczynie filtracyjne wypełnione medium filtracyjnym.

Najczęściej stosowanym medium filtracyjnym jest piasek kwarcowy.

Zanieczyszczona woda basenowa jest zasysana za pomocą pompy obiegowej, a następnie wypychana przez technologię

(rury, kształtki, zawory) oraz zawór sześciodrogowy do własnego zbiornika filtracyjnego.

Część zaworu sześciodrogowego jest manometr, który służy do wizualnej kontroli zanieczyszczenia mediów filtracyjnych.

Woda przepływa przez medium filtracyjne, gdzie zanieczyszczenia są uwięzione.

Oczyszczona woda jest włączana do technologii rurami, armaturą, dysze cyrkulacyjne z powrotem do basenu.

Ten proces oczyszczania wody w basenie jest bardzo wydajny, płynny i bezpieczny pełna recyrkulacja wody w basenie.

II. Montaż kompletnego wyposażenia

Jeśli nie korzystasz z profesjonalnego serwisu do instalacji urządzenia, zalecamy jak najszybszą instalację urządzenia filtrującego najbliżej szkieletu basenu, ale do odległości ok. 5m.

W razie potrzeby zainstaluj filtr urządzenia na odległość większą niż 5m, skontaktuj się z profesjonalnym serwisem.

Dla bezproblemowej konserwacji i eksploatacji zalecamy instalację całego urządzenia „poniżej poziomu” wody w basenie.

Technologia własna (rurociągi), zarówno ssanie, jak i tłoczenie muszą być zakończone zaworami odcinającymi.

Zalecamy wykonanie w miejscu instalacji urządzenia i kanalizacja.

Rura odpływowa może służyć do obsługi i konserwacji sprzętu.

SZERZYCIEL

Pompę obiegową i jej podłączenie elektryczne wraz z zasilaniem może montować wyłącznie wykwalifikowana osoba.

ZBIORNIK FILTRA

Napełnianie naczynia filtrującego medium filtracyjnym.

Przed napełnieniem pojemnika filtra umieść plastikową podstawę nawybranej lokalizacji i zainstaluj (podłącz) pompę obiegową. Zamontuj całkowicie na dnie pojemnika zawór spustowy i dokręć go.

1. zdejmij zacisk kołnierza i delikatnie pociągnij w górę, aby wyjąć zawór sześciodrogowy. Z rowka sżyi piasku pojemnik, zdejmij gumową uszczelkę.
2. przykryj centralną rurkę plastikową osłoną lub innym odpowiednim środkiem i powoli wlej filtr medium z wymaganą ilością (ok. 3/4 pojemnika na piasek). Podczas nalewania mediów należy uważać, aby: rura centralna nie przesunęła się. Wypoziomuj medium w pojemniku. Zdejmij plastikową nasadkę z tuby środkowej.

3. Ostrożnie wyczyść rowek szyjki pojemnika na piasek. Zamontuj zawór sześciodrogowy, w tym gumowy foka. Na uszczelkę nałożyć odpowiednią wazelinę wodną, zalecamy wazelinę silikonową.
4. Zamontuj zawór sześciodrogowy. Ostrożnie włóż zawór przez otwór w jego dolnej części na rurze centralnej. Podczas montażu zaworu lekko przekręć zawór. Wymień zacisk kołnierza i lekko dokręć śruby.
5. Zainstaluj manometr. Przykręć manometr wraz z uszczelką, na którą ma być nałożona wazelina. Manometr dokręć bardzo ostrożnie i lekko do złączki za pomocą wewnętrznej plastikowej złączki.
6. Zamontuj wąż przyłączeniowy na wylocie pompy cyrkulacyjnej i na wylocie zaworu sześciodrogowego oznaczonego Formowanie POMPY (ssanie). Wąż łączący wyposażony jest w złącze śrubowe i pierścienie uszczelniające typu „O”. Przed montażem nałożyć wazelinę na O-ringi, lekko dokręć połączenia śrubowe.
7. Podłączyć zawór sześciodrogowy do przewodu tłocznego do wylotu oznaczonego RETURN (przemieszczenie). Połącz inne części technologiczne.
8. Zalecamy również podłączenie do odpowiedniego wyjścia zaworu 6-drogowego oznaczonego WASTE rura ściekowa.
9. Zasadź technologię i upewnij się, że wszystkie elementy technologii są szczelne. Jeśli znajdziesz wyciek wody, lekko dokręć połączenia. Należy pamiętać, że wszystkie okucia i połączenia są wykonane z tworzywa sztucznego. Kiedy Nadmierne dokręcenie elementów łączących może je uszkodzić, zalecamy powierzenie montażu fachowcom.

III. Główne wymiary

Maksymalna temperatura wody: 40°C

Maksymalne ciśnienie robocze: 200 kPa

Wielkość ziarna piasku: 0,5-0,8 mm

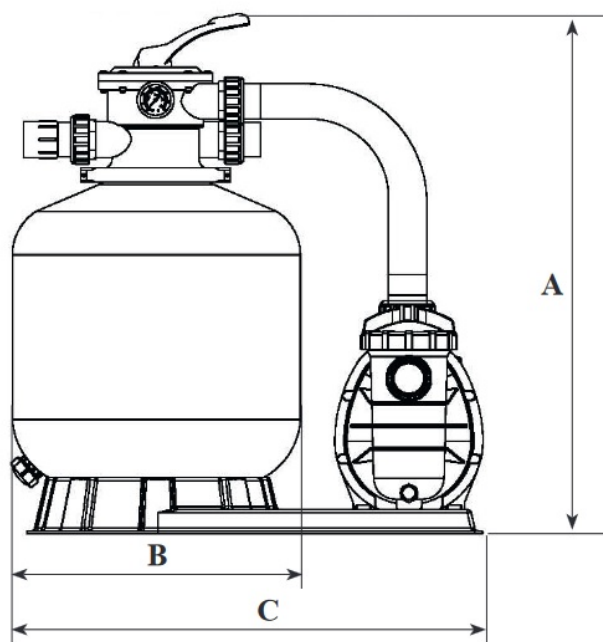


Tabela wymiarów

Model	Wysokość A (mm)	Średnia B (mm)	Długość C (mm)	Piasek (kg)	Przyjęty pływ (m ³ /h)	Pobór energii (kW)	Napięcie (V)
FSP350	680	350	555	20	4	0,20	230
FSP450	813	449	760	45	8	0,50	230
FSP500	856	527	760	85	12	0,75	230
FSP650	961	627	760	145	16	1,00	230

IV. Instalacja/uruchomienie filtra

Przed jakąkolwiek manipulacją zaworem 6-drogowym, zwłaszcza podczas przełączania funkcji zaworu, nie wolno: pompa obiegowa uruchomiona!

1. Wciśnij dźwignię zaworu 6-drogowego w dół i obróć ją do pozycji PŁUKANIE WSTECZNE. Czy to jest to konieczne należy pamiętać, że podczas korzystania z tej funkcji zaworu z wylotu wypłynie znaczna ilość wody!
2. Zalać pompę i uruchomić ją zgodnie z instrukcją (sprawdzić, czy wszystkie przewody ssawne i powrotne są otwarte), napełnić naczynie filtrujące wodą. Gdy tylko woda zacznie wypływać z wylotu ścieków, system jest zalany. Każde nowe medium filtracyjne musi być dokładnie wybrane przed wybraniem jakiegokolwiek innej funkcji płukanie. Płukanie podłoża może zająć kilka minut, więc spodziewaj się utraty wody w basenie. Zakończ funkcję „Płukanie”, gdy tylko czysta woda wypłynie z wylotu - monitoruj czystość wody w przezroczystym części rurowe – wziernik.
4. Wyłączyć pompę i ustawić zawór w pozycji RINSE. Uruchom pompę i wyjdź płynie, aż woda we wzierniku będzie czysta. Wyłączyć pompę, ustawić zawór w pozycji FILTER i uruchom pompę. Filtracja działa teraz w normalnym trybie filtracji i odfiltruje brud z wody w basenie.

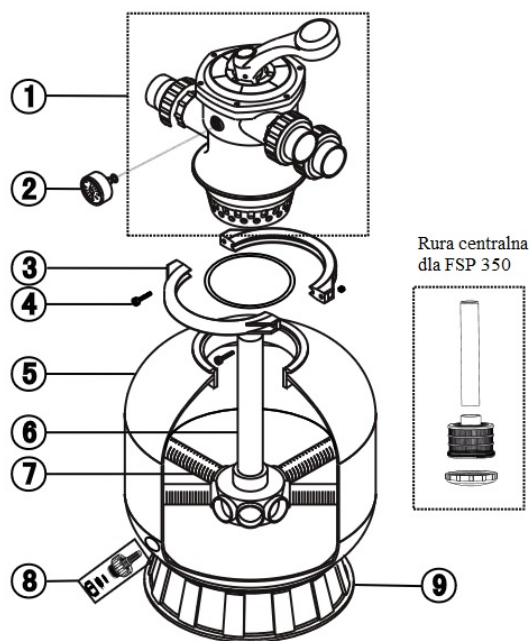
5. Sprawdź system i filtr pod kątem wycieków wody i dokręć połączenia, śruby lub w razie potrzeby orzech.
6. Po pewnym czasie filtrowania wody w basenie manometr zaczyna mieć wyższe ciśnienie, co oznacza, że filtruje medium zanieczyszczone brudem. W tym momencie konieczne jest wykonanie "Płukania". Podczas płukania filtra media w taki sam sposób jak opisano powyżej, w tym funkcję rozliczania. Mycie wykonać, jeśli na manometrze panuje ciśnienie ok. 1,7 - 1,9 bar.

Uwaga: Podczas pierwszego uzdatniania nowej wody w basenie może być konieczne przepłukanie piasku filtrującego częściej, ponieważ ta woda zawiera więcej zanieczyszczeń.

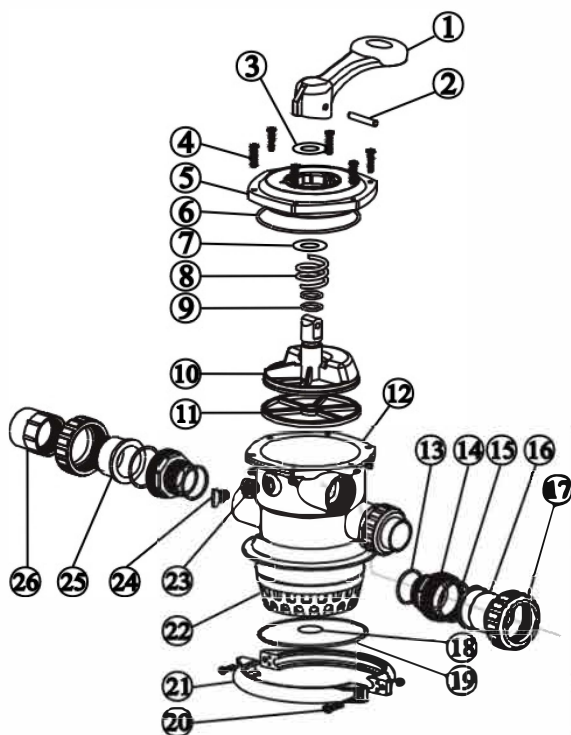
V. Lista części filtracyjnych

Numer	Nazwa komponentu	Kod produktu
1	Zawór sześciodrogowy	BXNDFN048
2	Manometr z O-ringiem	BXNDFN009
3	Zacisk kołnierzowy	BXNDFN027
4	Śruba z nakrętką	-----
5	Pojemnik na P450 i FSP450	BXNDFN011
	Pojemnik na P500 i FSP500	BXNDFN012
6	Centralna rura filtracyjna P350	BXNDFN038
	Centralna rura filtracyjna P400	BXNDFN039
	Centralna rura filtracyjna P450	BXNDFN040
	Centralna rura filtracyjna P500	BXNDFN041
	Centralna rura filtracyjna P650	BXNDFN042

Numer	Nazwa komponentu	Kod produktu
7	Rura filtracyjna drenażowa P400-P450	BXNDFN043
	Rura filtracyjna drenażowa P500-P700	BXNDFN044
	Rura filtracyjna drenażowa SP450	BXNDFN045
	Rura filtracyjna drenażowa SP500-SP70	BXNDFN046
8	Zawór zrzutowy	BXNDFN050
9	cokół pod pojemnikiem FSP	BXNDFN018

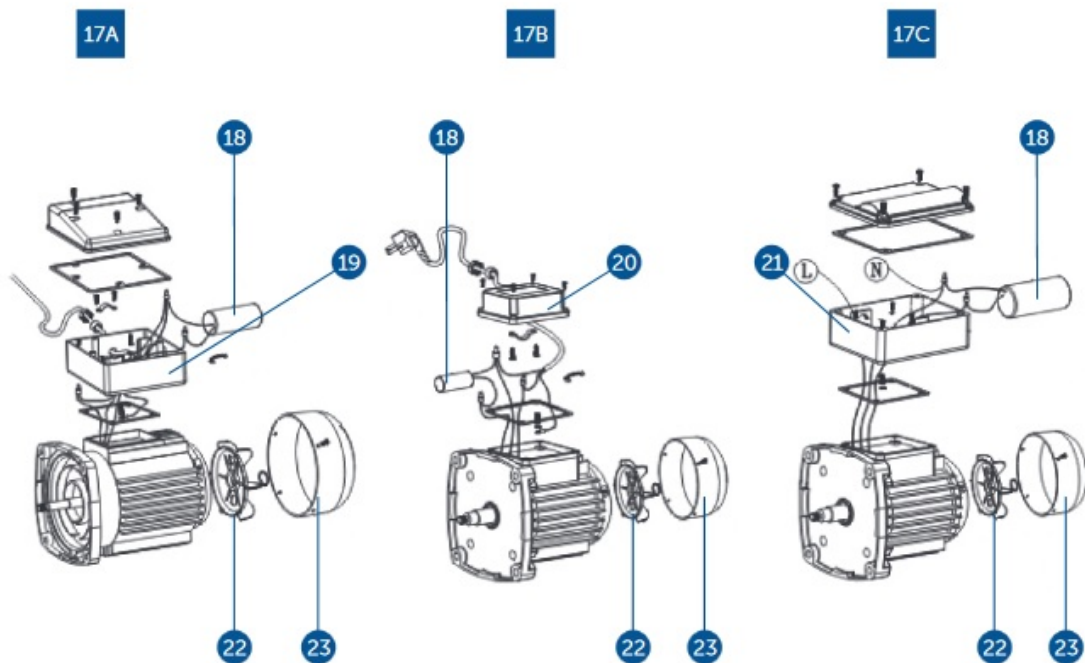
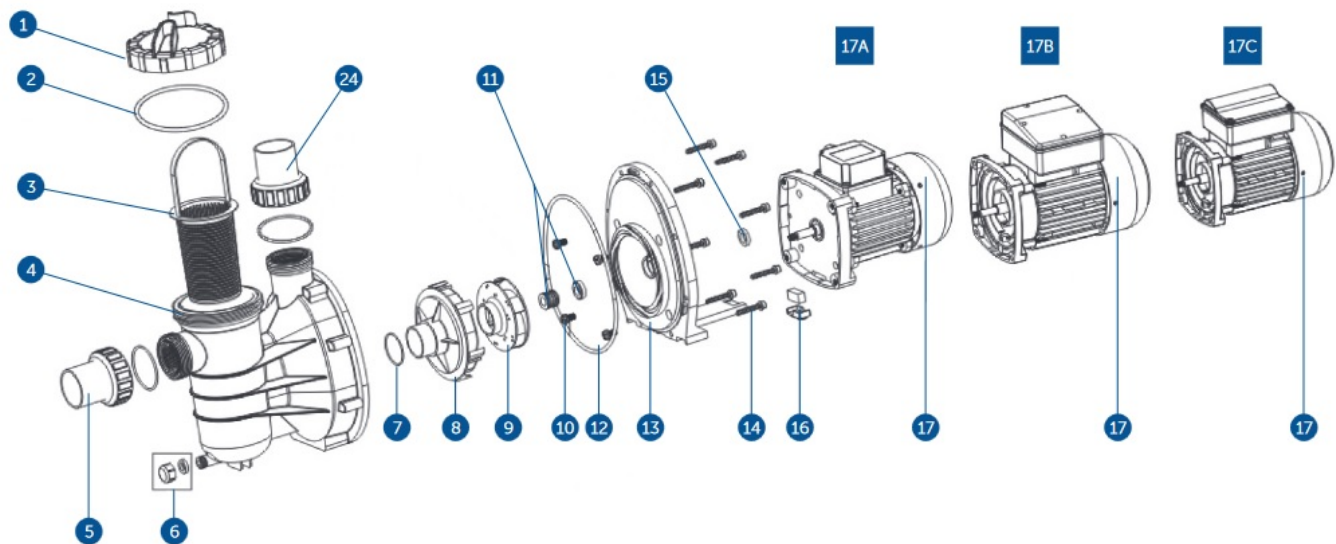


VI. Lista części zaworu sześciodrogowego



Numer	Nazwa komponentu	Kod produktu
1	Dźwignia	BXNDFN014
2	Kołek dźwigni	-----
3	Podkładka	BXNDFN015
4	Śruba z nakrętką, osłona	-----
5	Montaż pokrywy	BXNDFN007
6	O-ring pokrywy	-----
7	Podkładka	BXNDFN016
8	Sprężyna	BXNDFN022
9	Koło obrotowe O-ring	BXNDFN032
10	Koło obrotowe	BXNDFN025
11	Spider - uszczelka wewnętrzna zawór 6-drogowy (poszczególne funkcje)	BXNDFN031
12	Dyfuzor do ciała	BXNDFN030
13	O-ring złączka przyłączeniowa	BXNDFN028
14	Montaż złączki	BXNDFN028
15	O-ring złączka przyłączeniowa	BXNDFN028
16	Podłączanie adaptera montażowego	BXNDFN028
17	Łącząca nakrętka mocująca	BXNDFN028
18	O-ring rura centralna	BXNDFN036
19	O-ring filtra	BXNDFN035
20	Śruba z nakrętką, zacisk	-----
21	Zacisk kołnierzowy	BXNDFN027
22	Dyfuzor z zaworem 6-drogowym - Brilix	BXNDFN001
23	Nakrętka, zaślepka (część gwintowana przeznaczona do montażu manometru)	BXNDFN024
24	Wtyczka z O-ringiem (stosowana w przypadku awarii manometru)	BXNDFN054
25	Wziernik na odpady	BXNDFN052
26	Połączenie	BXNDFN037

VII. Lista części pompy



Przedmiot	Numer części	Opis produktu	szt.	Kod produktu
1	01041025	Półprzezroczysta pokrywa	1	BXNDFC090
2	02011074	O-ring na pokrywie	1	BXNDFC065
3	89022401	Kosz z uchwytem	1	BXNDFC022
4	01021064	Filtr wstępny pompy FXP	1	BXNDFC058
5	89280105	1,5" dopasowanie	2	BXNDFC052
6	89022402	Korek spustowy z O-ringiem	1	BXNDFC094
7	02011004	O-ring na dyfuzorze	1	-----
8	01111014	Dyfuzor	1	BXNDFC007
9	01311015	Wirnik FXP150 (220V / 50Hz)	1	BXNDFC078
	01311016	Wirnik FXP250 (220V / 50Hz)	1	BXNDFC079
	01311017	Wirnik FXP370 (220V / 50Hz)	1	BXNDFC080
	01311018	Wirnik FXP500 (220V / 50Hz)	1	BXNDFC081
	01311019	Wirnik FXP750 (220V / 50Hz)	1	BXNDFC082
	01311014	Wirnik FXP900 (220V / 50Hz)	1	-----
	01311023	Wirnik FXP150 (220V / 60Hz)	1	-----
	01311024	Wirnik FXP250 (220V / 60Hz)	1	-----
	01311015	Wirnik FXP370 (220V / 60Hz)	1	-----
	01311016	Wirnik FXP500 (220V / 60Hz)	1	-----
	01311017	Wirnik FXP750 (220V / 60Hz)	1	-----
	01311018	Wirnik FXP900 (220V / 60Hz)	1	-----
	01311023	Wirnik FXP150 (110V / 60Hz)	1	-----
	01311024	Wirnik FXP250 (110V / 60Hz)	1	-----
	01311015	Wirnik FXP370 (110V / 60Hz)	1	-----
	01311016	Wirnik FXP500 (110V / 60Hz)	1	-----
01311017	Wirnik FXP750 (110V / 60Hz)	1	-----	
01311018	Wirnik FXP900 (110V/60Hz)	1	-----	
10	89022403	Śruba M8*16 z podkładką	4	-----
11	04015002	Uszczelnienie mechaniczne 1/2"	1	-----
12	02011090	O-ring na kołnierzu	1	BXNDFC070
13	01021065	Kołnierz pompy FXP	1	BXNDFC034
14	03011035	Śruba M6*30	8	-----
15	02011156	Pierścień spryskiwacza silnika do FXP150, FXP250	1	-----
	02011153	Pierścień spryskiwacza silnika do FXP370-FXP900	1	-----
16	89022404	Mocowanie silnika	1	-----
17	89022109	Silnik FXP 150 (220V / 50Hz)	1	-----
	89022110	Silnik FXP 250 (220V / 50Hz)	1	-----
	89022105	Silnik FXP 370 (220V / 50Hz)	1	-----
	89022106	Silnik FXP 500 (220V / 50Hz)	1	-----
	89022107	Silnik FXP 750 (220V / 50Hz)	1	-----
	89022108	Silnik FXP 900 (220V / 50Hz)	1	-----
	89022201	Silnik FXP 150 (220V / 60Hz)	1	-----
	89022202	Silnik FXP 270 (220V / 60Hz)	1	-----
	89022203	Silnik FXP 370 (220V / 60Hz)	1	-----
	89022204	Silnik FXP 500 (220V / 60Hz)	1	-----
	89022205	Silnik FXP 750 (220V / 60Hz)	1	-----
	89022206	Silnik FXP 900 (220V / 60Hz)	1	-----
	89022305	Silnik FXP 150 (110V / 60Hz)	1	-----
	89022306	Silnik FXP 250 (110V / 60Hz)	1	-----
	89022301	Silnik FXP 370 (110V / 60Hz)	1	-----
	89022302	Silnik FXP 500 (110V / 60Hz)	1	-----
	89022303	Silnik FXP 750 (110V / 60Hz)	1	-----
	89022304	Silnik FXP 900 (110V / 60Hz)	1	-----

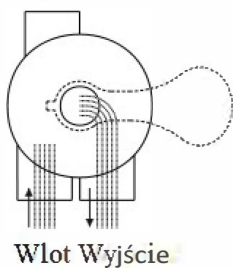
Przedmiot	Numer części	Opis produktu	szt.	Kod produktu
18	04016032	Skrapłacz do pompy FXP 150	1	-----
	04016033	Skrapłacz do pompy FXP 250	1	-----
	04016028	Skrapłacz do pompy FXP 370	1	-----
	04016019	Skrapłacz do pompy FXP 500	1	-----
	04016021	Skrapłacz do pompy FXP 750	1	-----
	04016030	Skrapłacz do pompy FXP 150	1	-----
	04016031	Skrapłacz do pompy FXP 250	1	-----
	04016009	Skrapłacz do pompy FXP 370	1	-----
	04016010	Skrapłacz do pompy FXP 500	1	-----
	04016012	Skrapłacz do pompy FXP 750	1	-----
19	89022110	Kabel. skrzynka pompy FXP370-FXP900	1	-----
20	89022111	Kabel. skrzynka pompy FXP150-FXP250	1	-----
21	89021505	Kabel. skrzynka pompy FXP370-FXP500	1	-----
	89022307	Kabel. skrzynka pompy FXP750-FXP900	1	-----
22	01031026	Wentylator chłodzący do pompy FXP150-FXP250	1	-----
	01031027	Wentylator chłodzący do pompy FXP370-FXP900	1	-----
23	01031011	Oslona wentylatora pompy FXP150-FXP 250	1	-----
	01031010	Oslona wentylatora pompy FXP370-FXP900	1	-----
24	02011104	O-ring	2	-----

VIII. Funkcja i znaczenie zaworu sześci drogowego jego pozycje

Pozycja zaworu	Funkcje
FILTROWANIE	Filtrowanie i odkurzanie.
PŁUKANIE	Czyszczenie medium filtracyjnego (przepływ wsteczny).
FILTROWANIE	Oczyszczanie pozostałych zanieczyszczeń z medium filtracyjnego po zakończeniu funkcji płukania.
ODPADY	Zmniejszenie poziomu wody basenowej; odkurzanie
RECYRKULACJA	Cyrkulacja wody
ZAMKNIĘTE	Zawór zamknięty

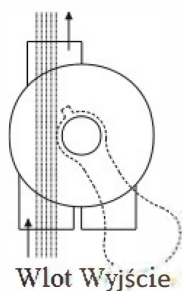
FILTROWANIE

Odpady



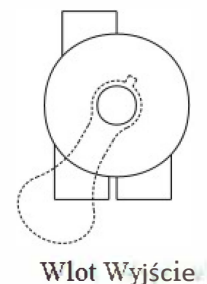
ODPADY

Odpady



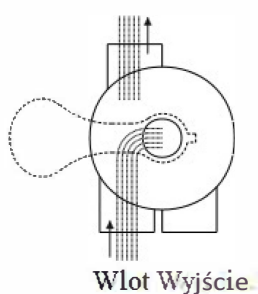
ZAMKNIĘTE

Odpady



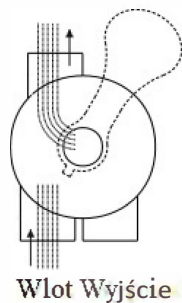
PŁUKANIE

Odpady



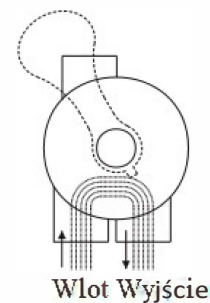
FILTROWANIE

Odpady



RECYRKULACJA

Odpady



Wyjaśnienie funkcji:

FILTRACJA:

- normalna praca podczas czyszczenia i konserwacji wody basenowej, oczyszczona woda przepływa przez medium filtracyjne

RINSE:

- czyszczenie medium filtrującego, dzięki tej funkcji kierunek przepływu basenu jest odwrócony w porównaniu z funkcją filtrowania woda przez medium filtracyjne, zanieczyszczenia są wypłukiwane z pojemnika. Czas oczyszczania wody zależy od stopnia zanieczyszczenia media filtracyjnego i może potrwać kilka minut. Zalecamy zatwierdzenie basenu przed uruchomieniem tej funkcji woda (ok. 1m³).

Uwaga: dla tej funkcji należy zapewnić odpływ wody z zaworu 6-drogowego, patrz Montaż / uruchomienie

FILTRACJA:

- końcowe oczyszczenie medium filtracyjnego, przepływ wody odbywa się w taki sam sposób jak w funkcji filtrowania.

Uwaga: dla tej funkcji należy zapewnić odpływ wody z zaworu 6-drogowego, patrz Montaż / uruchomienie

ODPADY:

- dzięki tej funkcji możliwe jest energiczne i szybkie uwolnienie wody w basenie. Nie ma odprowadzanej wody przepuszczonej przez medium filtracyjne. Ta funkcja może być używana do konserwacji basenu, ssania. Ta metoda odkurzania polecamy go używać przy usuwaniu dużej ilości zabrudzeń, które osadzają się na dnie szkieletu basenu na przykład po użyciu flokulantów.

Uwaga: dla tej funkcji należy zapewnić odpływ wody z zaworu 6-drogowego patrz Instalacja / Uruchomienie

RECYRKULACJA:

- w tej funkcji woda jest odprowadzana poza medium filtracyjne i może być wykorzystana do nawadniania system filtracji, wszelkie powietrze jest usuwane z systemu.

ZAMKNIĘTY:

- woda nie przepływa przez zawór 6-drogowy. Wykorzystywana jest np. gdy konieczny jest demontaż technologia pompy obiegowej. Uwaga: pompa obiegowa nie może być uruchomiona podczas tej funkcji !! Zalecenie: podczas zimowego przestoju dźwignię zaworu 6-drogowego ustawić w dowolnym położeniu pośrednim, co zapobiegnie nadmiernemu zużyciu uszczelki wewnętrznej spider. Nigdy nie przełączaj funkcji zaworu 6-drogowego na uruchomionej pompie!

UWAGA: Jeśli zawór ulegnie awarii, skontaktuj się z wykwalifikowanym przedstawicielem serwisu. Nie zalecamy wykonywania samodzielnego demontażu zaworu. Do demontażu zaworu 6-drogowego wymagane jest przeszkolenie techniczne przez producenta. Jeśli mimo to zdecydujesz się na demontaż zaworu, postępuj ostrożnie, istnieje ryzyko obrażeń.

Ostrzeżenie

Wyłączyć pompę przed zmianą położenia zaworu sześciodrogowego.

- Nigdy nie używaj urządzenia bez wody.
- Nigdy nie podłączaj filtra bezpośrednio do źródła wody z kranu. Ciśnienie wody z systemu zaopatrzenia w wodę może być znacznie wyższe niż maksymalne ciśnienie filtra
- Nigdy nie włączaj pompy, gdy zawór sześciodrogowy znajduje się w pozycji zamkniętej lub gdy jest orurowanie w układzie krążenia jest nieprzejezdne, może wystąpić ciśnienie wyższe niż ciśnienie robocze a w konsekwencji uszkodzenie, pęknięcie, rozerwanie pokrywy zaworu sześciodrogowego, co może skutkować obrażenia ciała lub uszkodzenia mienia.
- Nie wolno siadać ani w inny sposób ładować urządzenia
- Nie czyść pokrywy filtra ani samego pojemnika filtra żadnym rozpuszczalnikiem, ponieważ może to spowodować jego uszkodzenie powierzchnia (utrata połysku, przezroczystości itp.)
- Regularnie czyść filtr włosów pompy i kosz skimmera, aby zapobiec uszkodzeniu pompy i zapewnić prawidłowe funkcjonowanie systemu.
- Nie odkręcaj złączy kołnierzowych podczas pracy pompy.
- Ponieważ wszystkie złącza mają uszczelki, nie ma potrzeby nadmiernego dokręcania nakrętek. To może się zdarzyć do uszkodzenia plastikowych części.

Warunki gwarancji Warunki gwarancji podlegają warunkom handlowym i warunkom gwarancji dostawy.

Bezpieczna utylizacja produktu pod koniec jego żywotności Pod koniec życia produktu zadbaj o jego ekologiczną utylizację przez specjalistyczną firmę Reklamacje i serwis.

Reklamacje podlegają obowiązującym przepisom o ochronie konsumentów. W przypadku stwierdzenia nieodwracalnej wady, skontaktuj się z dostawcą na piśmie.