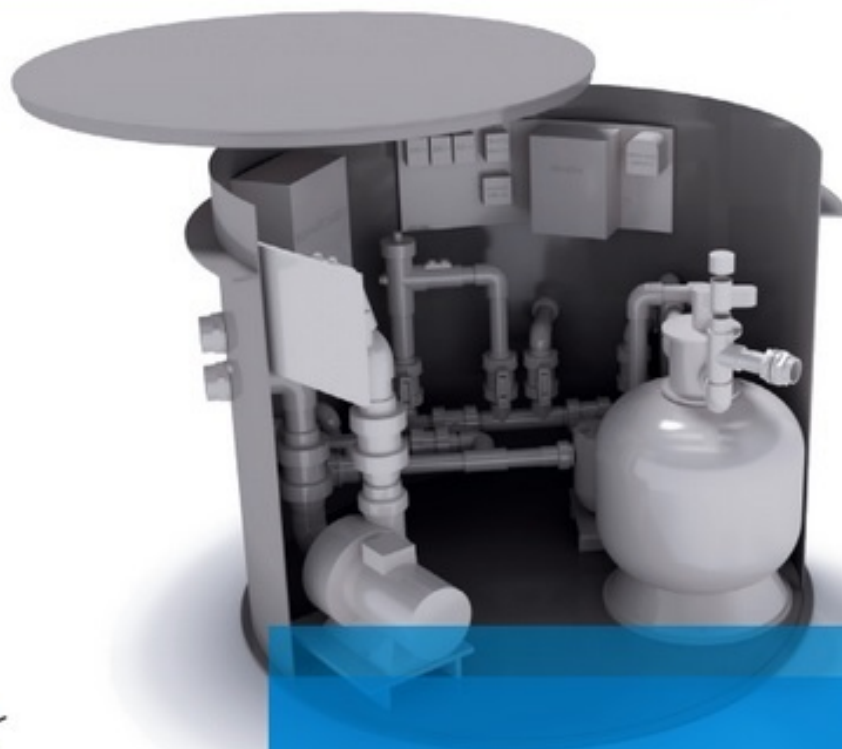


Przygotowanie budowy



Szyby technologiczne

Lokalizacja szybu

Lokalizacja szybów technologicznych filtracyjnych, przeciwprądowych:

Przedmiotem umowy o dzieło mogą być następujące rodzaje studzienek technologicznych:

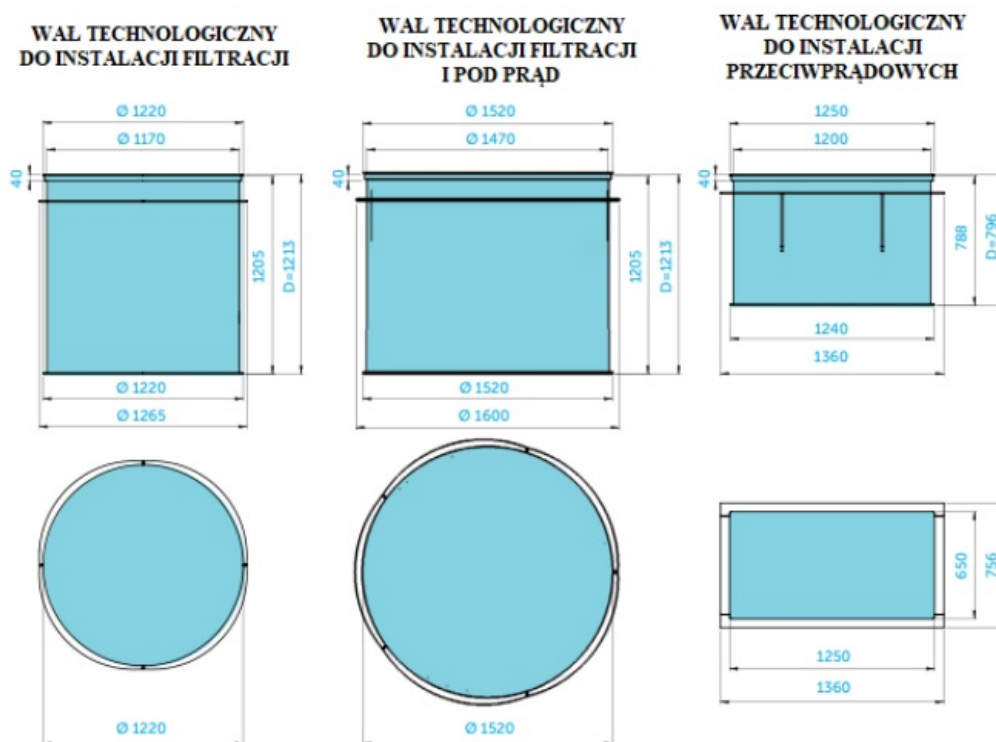
- szyb technologiczny z pokrywą do instalacji filtracji i przeciwprądu (Ø 150, wys. 120 cm)
- szyb technologiczny z pokrywą do zainstalowania filtracji (Ø 120, wys. 120 cm)
- szyb technologiczny z pokrywą do instalacji przeciwprądowej (120 x 60 x 80 cm - dł./szer./wys.)

Lokalizacja szybów technologicznych do filtracji, przeciwprądu:

Zalecamy rozważenie lokalizacji szybu technologicznego (albo dla kompletnej technologii, albo tylko dla przeciwprądu) i wykonanie wykopu pod lokalizację szybu. Obliczenie prawidłowej głębokości wykopu dla szybu i prawidłowego uskołu pod nim (aby uzyskać wymaganą wysokość końcowego poziomu z basenem) można znaleźć na poprzedniej stronie. Wykopu pod szyb technologiczny nie można stawiać w miejscach przysięgo nakrycia torowiska. Przy określaniu głębokości wyrobiska szybu technologicznego przyjmujemy, że szyb wystaje poza otaczający teren. Zalecamy podwyższenie szybu technologicznego wraz z pokrywą o co najmniej 4 cm (zgodnie z lokalnymi warunkami odwadniającymi z całego terenu wokół szybu), co odpowiada podwyższeniu 3,2 cm bez pokrywy (grubość pokrywy 0,8 cm).

Dno szybu celowo nie jest izolowane termicznie, tak aby w zimie szyb był „ogrzewany” ciepłem geotermalnym. W tym samym czasie, co prace wykopaliskowe, zalecamy rozważenie wniesienia odprowadzanie ścieków deszczowych bezpośrednio do szybu technologicznego. Dzięki temu możliwe jest wówczas podłączenie technologii basenowej bezpośrednio do odpływu, co daje większy komfort podczas konserwacji basenu, podczas spuszczenia wody z filtracji itp.

Jeżeli dostawa obejmuje urządzenie przeciwprądowe, to wały technologiczne zawsze znajdują się w osi basenu. Maksymalna odległość od zewnętrznego obrysu ramy basenu wynosi 2000 mm. Jeśli przeciwprąd zostanie zlokalizowany poza osią szkieletu basenu, jego wydajność będzie niższa. Jeśli w dostawie znajduje się tylko szyb do instalacji urządzenia filtrującego, można go zlokalizować w dowolnym miejscu do odległości 8000 mm, przy czym minimalna odległość od zewnętrznej krawędzi basenu wynosi 500 mm.



Szerokość i długość wykopu pod szyby technologiczne

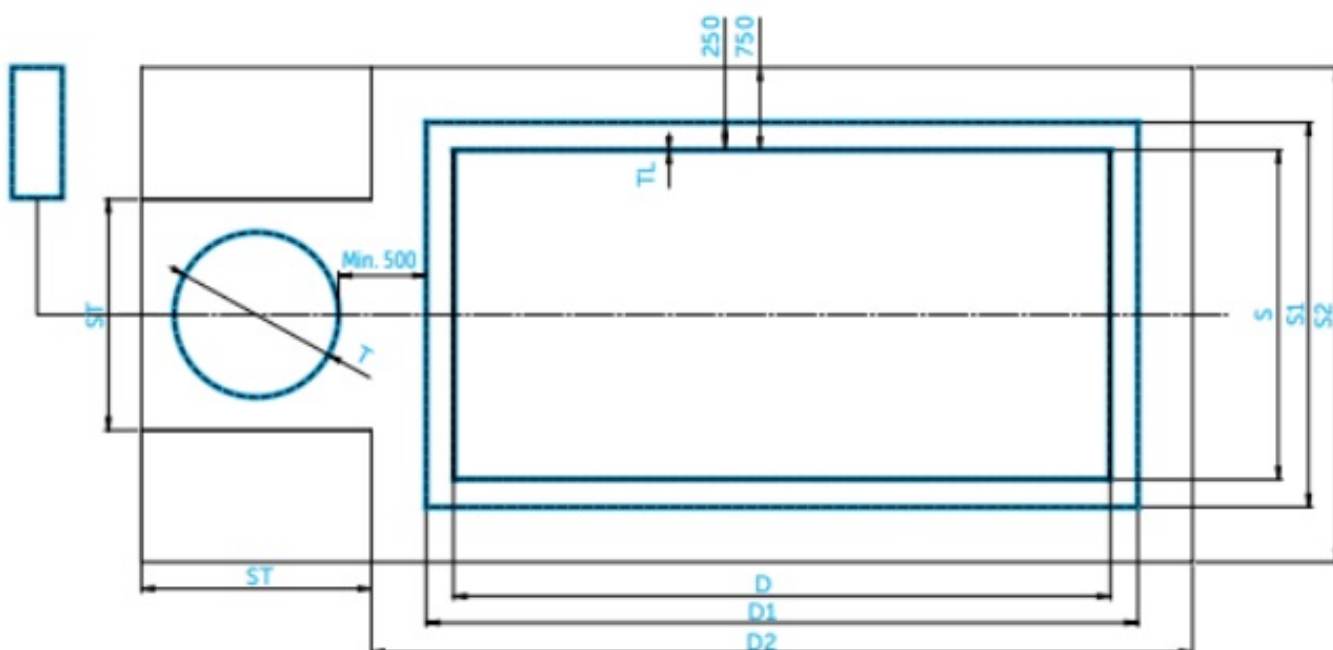
Szerokość i długość wykopu dla szybów technologicznych = +60 cm od zewnętrznej średnicy szybu lub jego zewnętrznej szerokości i długości.

Przykład: Średnica zewnętrzna szybu 126,5 cm Rozmiar wykopu 186,5 x 186,5 cm

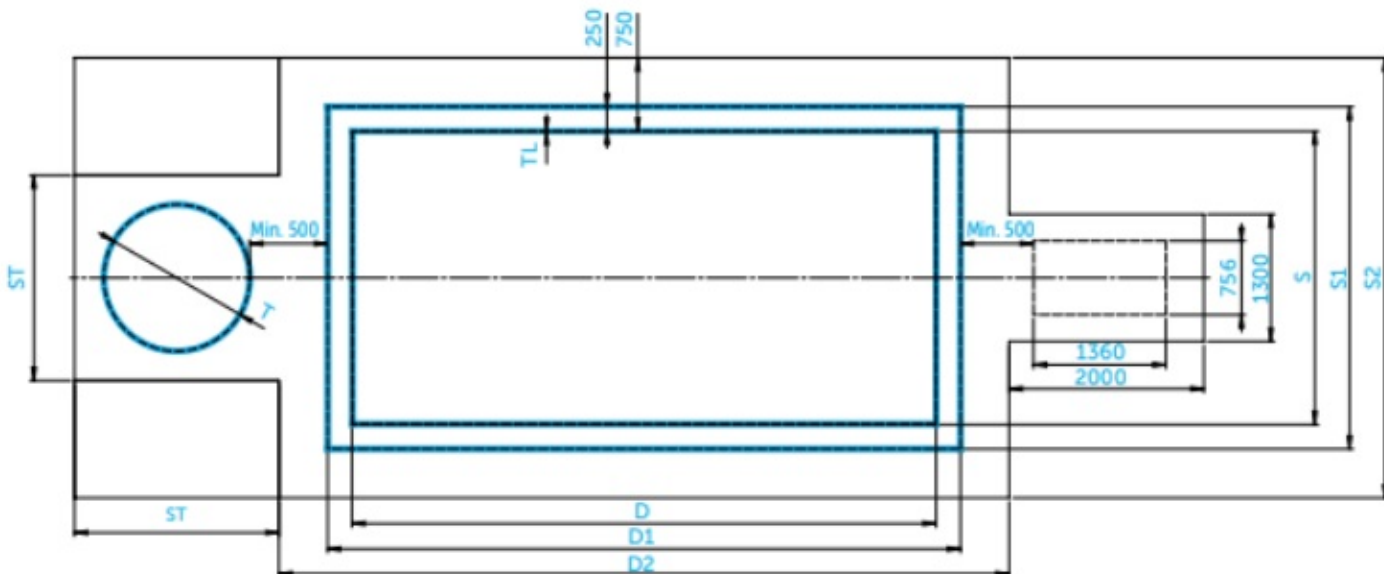
Plan wykopu

Rzut wykopu pod basen i szyb technologiczny

jednostki w mm



Rzut wykopu pod basen, szyb technologiczny i przeciwprądowy
jednostki w mm



TL Grubość ścianki | **D** Długość wewnętrzna | **S** Szerokość wewnętrzna | **D1** Długość zewnętrzna (do wykopu)

S1 Szerokość zewnętrzna (dla wykopu) | **D2** Długość wykopu | **S2** Szerokość wykopu | **T** Średnica wału

ST Szerokość wykopu szybowego