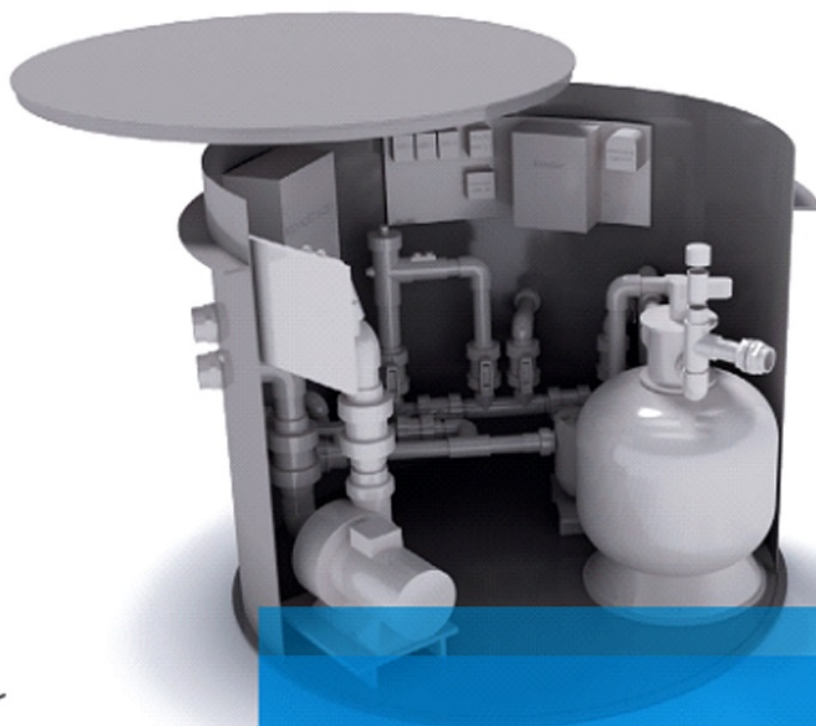


Przygotowanie budowy



Okablowanie elektryczne

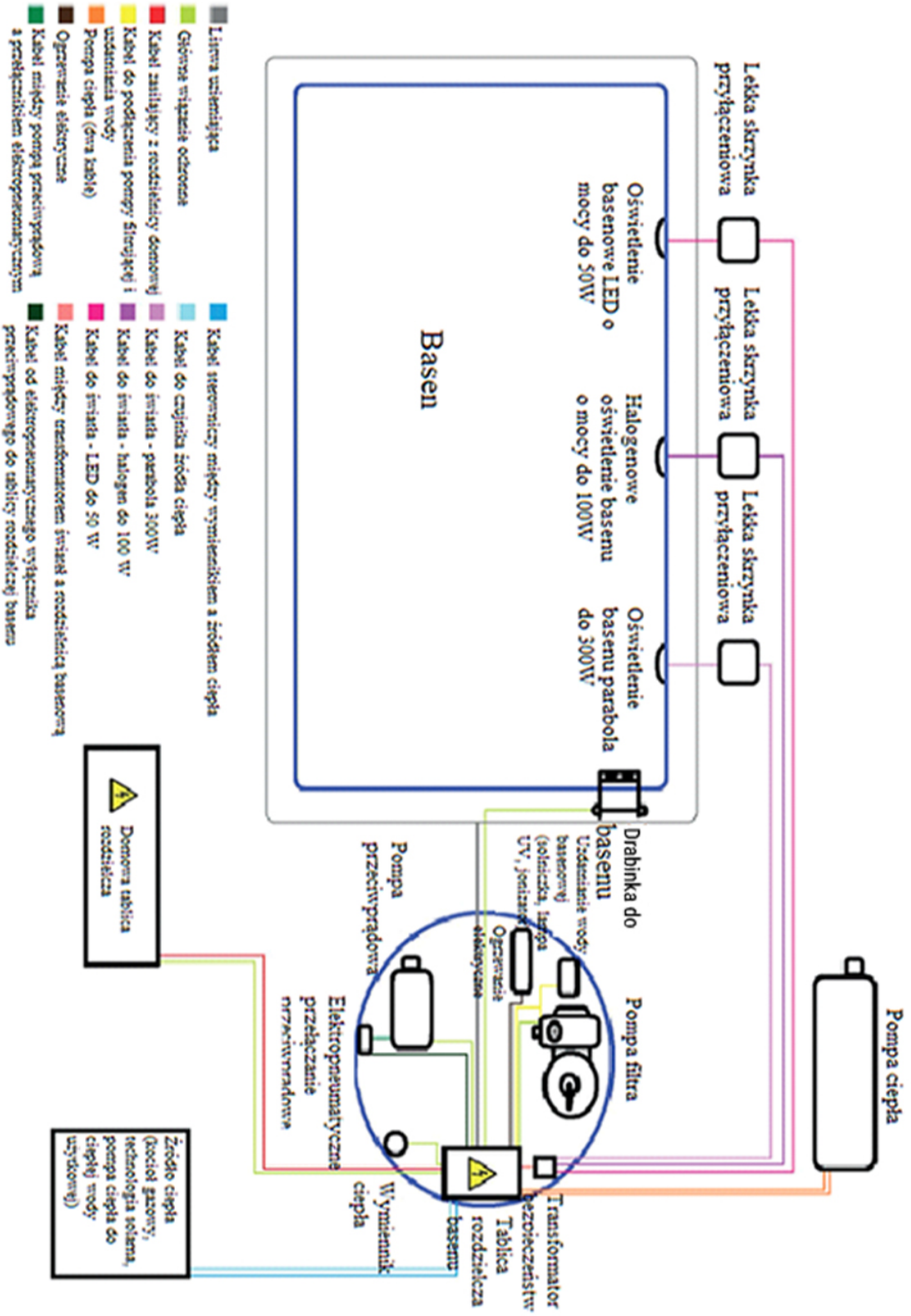
Wersja: 2018-01-24 / Rewizja: 2018-01-24 L.V.



BAZÉNOVÝ SPECIALISTA č.1 v ČR

www.ALBIXON.cz

Diagram



Okablowanie elektryczne

Kabel zasilający z rozdzielni domowej dla technologii bez pompy ciepła XHP 200, XHPFD 200, ogrzewanie elektryczne o mocy powyżej 12kW i pompa przeciwprądowa

- przewód zasilający CYKY 3 J x 4 + CY 6 ZŻ (główne przyłącze ochronne zwane dalej HOP) wraz z zabezpieczeniem prądowym o prądzie różnicowym 30 mA
- Przerwywacz przewodu zasilającego 20A/3/B
- główny wyłącznik domowy 25A/3/B

Kabel zasilający z rozdzielni domowej dla technologii bez pompy ciepła XHP 200, XHPFD 200, ogrzewanie elektryczne o mocy powyżej 12kW i zawierające pompę przeciwprądową

- przewód zasilający CYKY 5 J x 4 + CY 6 ZŻ (główne przyłącze ochronne zwane dalej HOP) wraz z zabezpieczeniem prądowym o prądzie różnicowym 30 mA
- Przerwywacz przewodu zasilającego 20A/3/B
- Główny wyłącznik domowy 25A/3/B

Kabel zasilający z domowej rozdzielni dla technologii zawierającej ciepło pompa XHP 200, XHPFD 200, dowolna nagrzewnica elektryczna o mocy większej niż 12 kW, w tym i bez pompy przeciwprądowej

- kabel zasilający CYKY 5 J x 6 + CY 6 ZŻ (HOP) w tym zabezpieczenie prądowe z prądem różnicowym 30 mA
- wyłącznik przewodu zasilającego 25A/3/B
- wyłącznik główny domu 32A/3/B

! UWAGA: JEŚLI MASZ GŁÓWNY WYŁĄCZNIK 25A/3/B LUB MNIEJSZY, NIE POLECAMY TEJ INSTALACJI!

PODANA WYTRZYMAŁOŚĆ PRZEWODÓW ZASILAJĄCYCH ODPOWIADA DLA ODLEGŁOŚCI BASENU I DOMOWEJ JEDNOSTKI ROZDZIELCZEJ DO 20 M. JEŚLI ODLEGŁOŚĆ BĘDZIE WIĘKSZA, KABEL NALEŻY PRZECIĄŻYĆ.

Kable do pompy przeciwprądowej

- przewód n od pompy przeciwprądowej do wyłącznika elektropneumatycznego CYSY 5 J x 1,5
- Kabel n do pompy przeciwprądowej HOP CYA 6 ZŻ
- przewód n od elektropneumatycznego wyłącznika przeciwprądowego do rozdzielacza basenowego CYKY 5 J x 2,5
- wyłącznik w rozdzielnicy basenowej 10A/3/C

Kable do pompy filtrującej bez uzdatniania wody basenowej (solniczka, lampa UV, jonizator)

- przewód od pompy filtrującej do rozdzielacza basenowego CYKY 3 J x 1,5
- wyłącznik w rozdzielnicy basenowej 4A/1/C

Okablowanie elektryczne

Kable do pompy filtrującej z uzdatnianiem wody basenowej (solniczka, lampa UV, jonizator)

- przewód n od pompy filtrującej i uzdatniania wody basenowej do rozdzielacza basenowego CYKY 3 J x 1,5
- n wyłącznik w rozdzielnicy basenowej 6A/1/C

Kable do lamp basenowych

- Kabel pomiędzy lampą do 50W a transformatorem do lamp CYKY 3 J x 2,5
- Kabel pomiędzy lampą do 100W a transformatorem do lamp CYKY 3 J x 4
- Kabel pomiędzy lampą 300W a transformatorem do lamp CYKY 3 J x 6
- wyłącznik w rozdzielnicy basenowej dla transformatora oświetleniowego ustala się na podstawie końcowej sumy wartości (W) świateł

Kable do pompy ciepła XHP/XHPFD 40-140

- przewód między pompą ciepła a rozdzielaczem basenowym CYKY 3 J x 2,5
- wyłącznik w rozdzielnicy basenowej 20A/1/C

Kable do pompy ciepła XHP/XHPFD 200

- kabel między pompą ciepła a rozdzielaczem basenowym CYKY 3 J x 4
- wyłącznik w rozdzielnicy basenowej 20A/1/C

Kable do wymiennika ciepła

- Kabel do czujnika temperatury między rozdzielaczem basenowym a źródłem ciepła dostarcza producent
- źródło ciepła. Przewód sterujący do źródła ciepła to CYKY 5 J x 1,5.
- Wymiennik musi być podłączony do głównego złącza ochronnego (HOP).

Kable do ogrzewania elektrycznego

- przewód do grzania 3kW CYSY 5 J x 2,5 oraz wyłącznik w rozdzielnicy basenowej 6A/3/B
- przewód do ogrzewania 6kW CYSY 5 J x 2,5 oraz wyłącznik w rozdzielnicy basenowej 10A/3/B
- przewód do ogrzewania 9kW CYSY 5 J x 2,5 oraz wyłącznik w rozdzielnicy basenowej 16A/3/B
- przewód do ogrzewania 12kW CYSY 5 J x 4 oraz wyłącznik w rozdzielnicy basenowej 20A/3/B
- przewód do ogrzewania 15kW CYSY 5 J x 4 oraz wyłącznik w rozdzielnicy basenowej 25A/3/B
- przewód do ogrzewania 18kW CYSY 5 J x 6 i wyłącznik w rozdzielnicy basenowej 32A/3/B

Części metalowe

W technologii basenowej wszystkie metalowe części muszą być podłączone do HOP CYA 6 lub CY 6 ZŽ

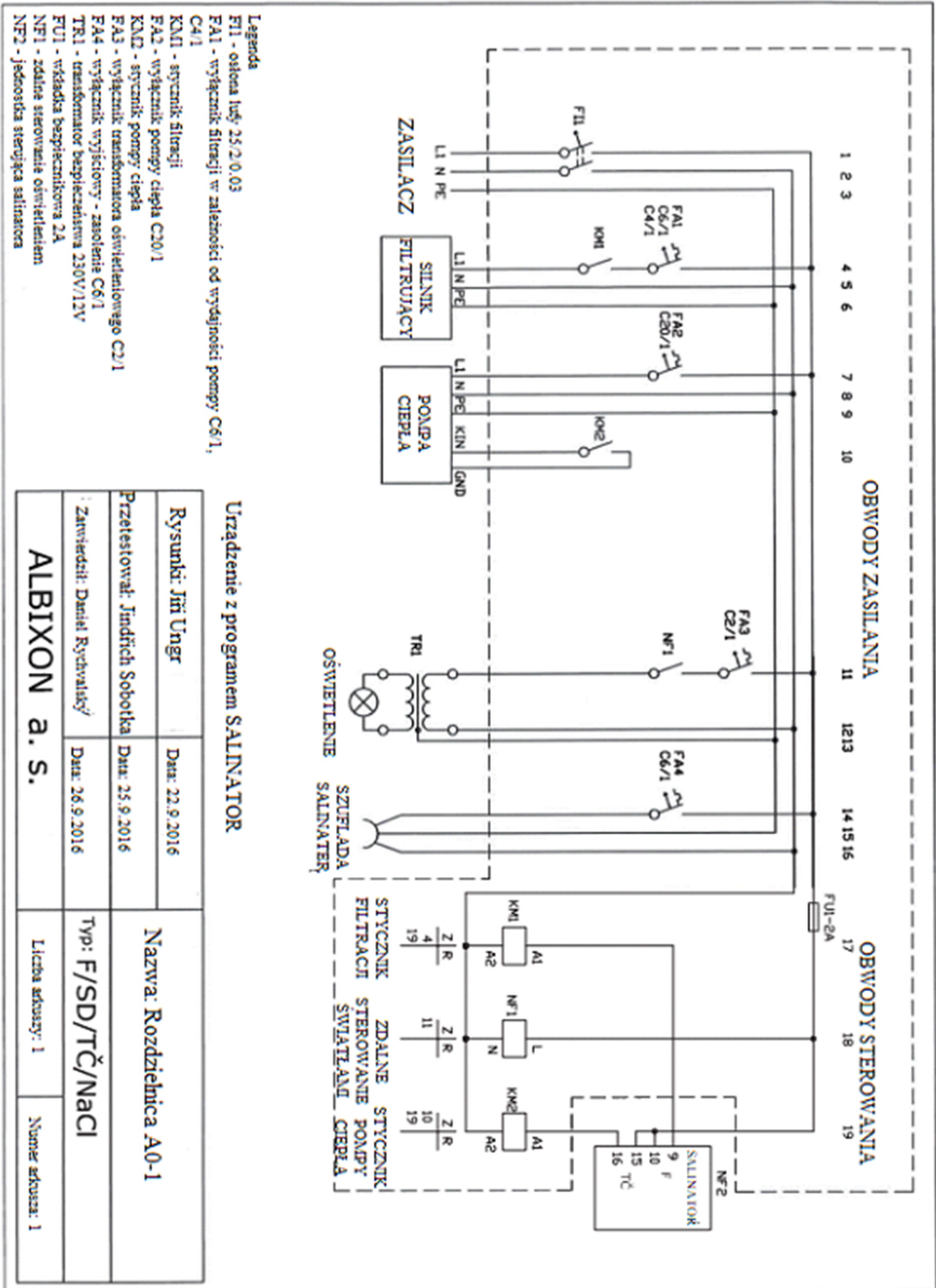
Metalowe schody basenowe i inne metalowe elementy

Podczas instalowania metalowych stopni i innych metalowych elementów należy wykonać połączenie z HOP CYA lub CY 6 ZŽ, ale zawsze zgodnie z instrukcją danego akcesorium.

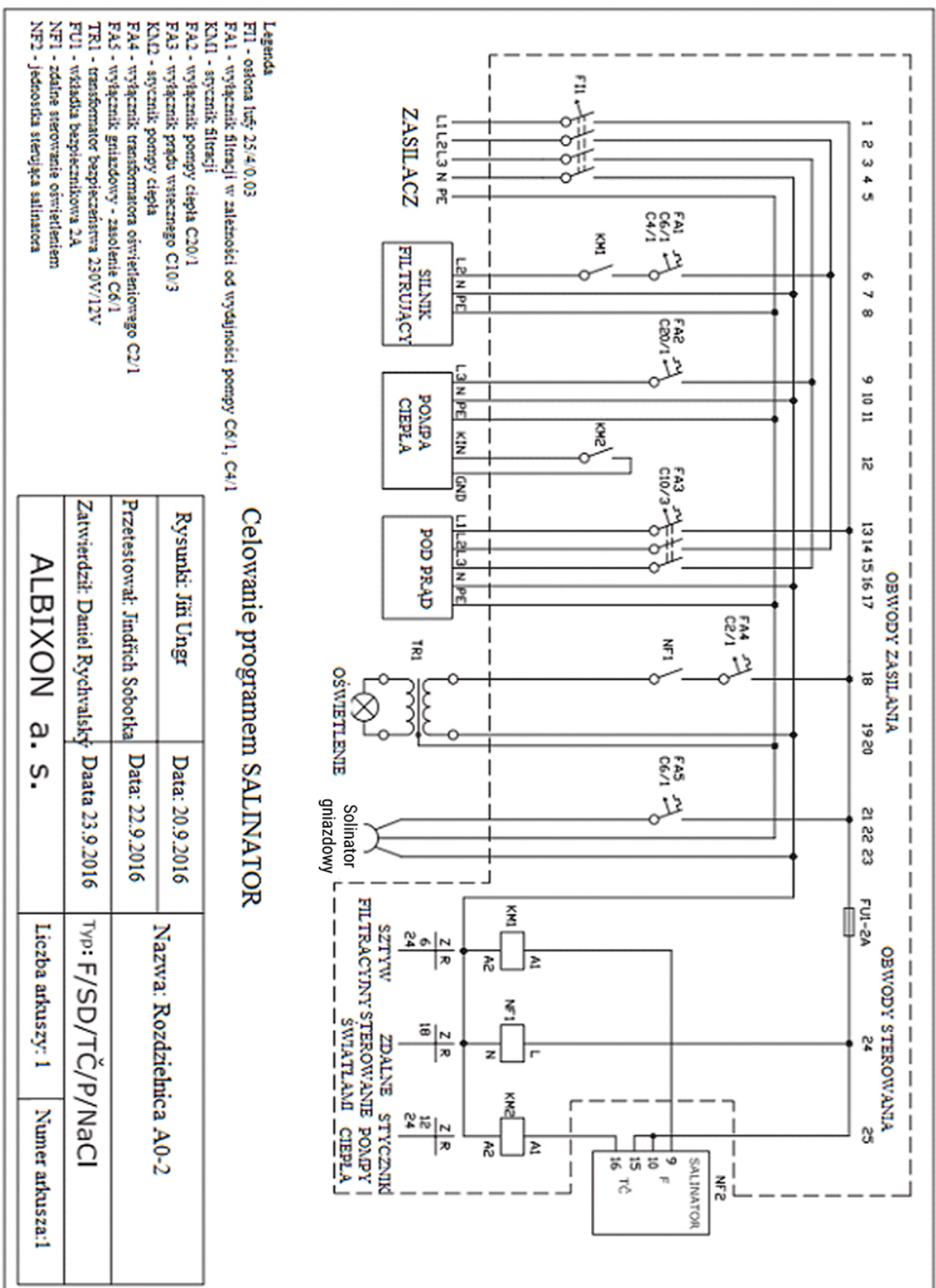
INFORMACJE DOTYCZĄCE BEZPIECZEŃSTWA

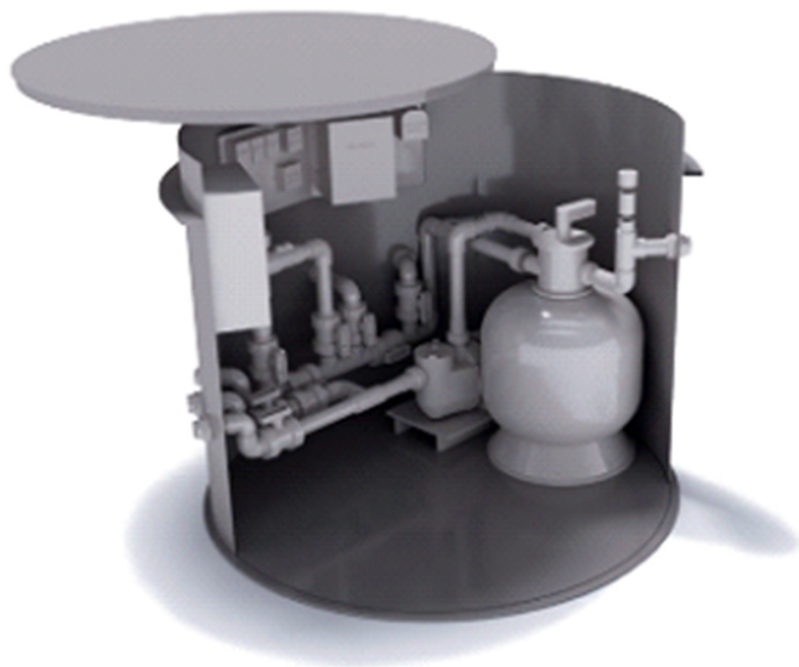
Zalecamy zabezpieczenie obwodu zasilania techniki basenowej cewką wyzwalającą z sondą, która odłącza obwód zasilania w przypadku zalania szybu wodą (do maks. 10 cm).

Diagram



Diagram





Dziękuję
że korzystasz z
produktów
firmy ALBIXON



ALBIXON

Call centrum: 477 07 07 11

www.ALBIXON.cz

W instrukcjach zastosowano zdjęcia poglądowe. Zastrzeżenie błędy składu i druku

