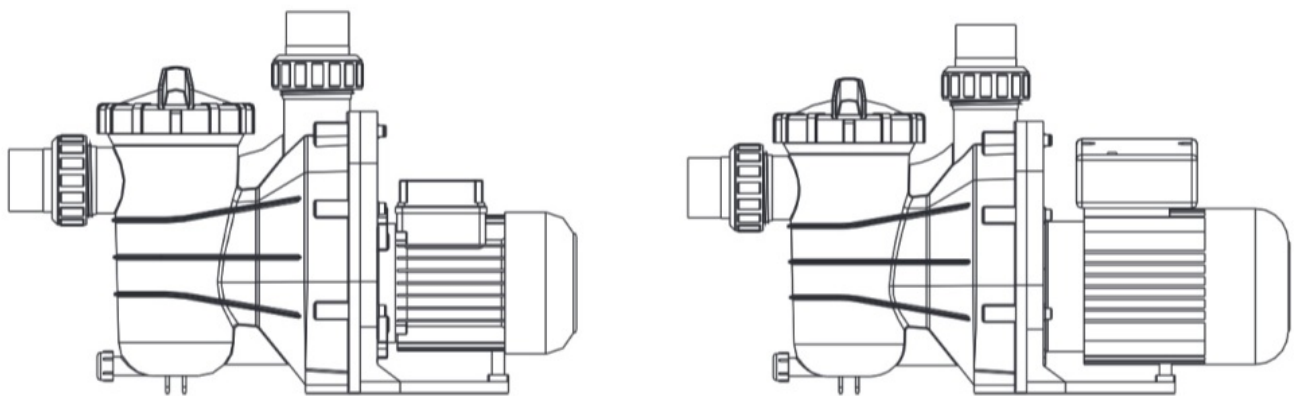


# Pompa basenowa FXP



## Instrukcja instalacji i obsługi

Dziękujemy za wybranie naszego produktu i zaufanie do naszej firmy. Aby cieszyć się korzystaniem z tego produktu, przeczytaj uważnie tę instrukcję i dokładnie postępuj zgodnie z instrukcją obsługi przed użyciem urządzenia, aby uniknąć uszkodzenia urządzenia lub niepotrzebnych obrażeń.

## 1. Instalacja

Tylko wykwalifikowany personel może instalować i podłączać pompę.

### WAŻNY:

**Uwaga dla elektryków: Pompy muszą być podłączone do zasilania sieciowego za pomocą zatwierdzonego stycznik o odpowiednich wartościach nominalnych.**

### Montaż pompy:

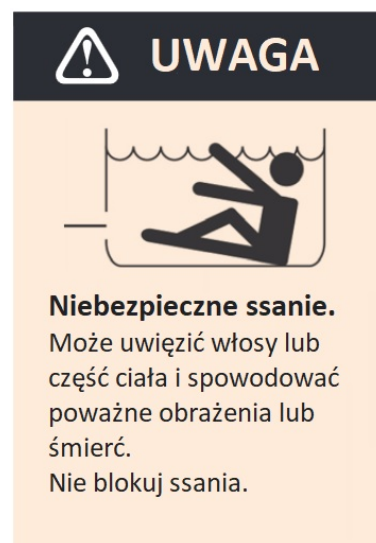
- musi być mocny, poziomy, sztywny, wolny od wibracji
- musi umożliwiać zastosowanie krótkiej, prostej rury ssawnej (w celu zmniejszenia strat tarcia nie należy montować pompy wyżej niż 3 m nad poziomem wody)
- musi umożliwiać instalację zaworów odcinających na przewodach ssawnym i tłocznym
- musi mieć odpowiedni odpływ podłogowy, aby zapobiec zalaniu
- należy chronić przed nadmierną wilgocią
- musi umożliwiać pełny dostęp w celu konserwacji pompy i rurociągów

### NOTATKA:

Przyłącza ssawne i tłoczne pompy posiadają włożone gwintowane ograniczniki.  
**NIE WOLNO** próbować wkręcać rurki za tymi ogranicznikami.

## 2. Usługa

- NIGDY nie uruchamiaj pompy na sucho!
- Jeśli pompa pracuje na sucho, uszczelki i k mogą ulec uszkodzeniu wyciek płynu i zalanie!
- WYŁĄCZ POMPE przed kontynuowaniem.
  - ZAMKNAĆ ZAWORY ODCINAJĄCE na przewodach ssawnym i tłocznym.
  - ZWOLNIJ CAŁE CIŚNIENIE z pompy i instalacji rurowej.
  - NIGDY nie dokręcaj śrub, gdy pompa jest w środku operacja.
  - Nie blokować ssania pompy! Jeśli zablokujesz go swoim ciałem, może wystąpić poważne lub śmiertelne obrażenia. Dzieci korzystające z basenu musi być ZAWSZE pod nadzorem dorosłych!



## **NAPEŁNIĆ POMPE WODĄ PRZED ROZPOCZĘCIEM.**

### **Zalewanie pompy:**

- Spuść całe powietrze z filtra i systemu rurociągów: patrz instrukcje producenta filtra.
- W zalanym systemie ssącym (źródło wody powyżej pompy) pompa zaleje się, jeśli ssanie i otwarty zawór spustowy.
- Jeśli pompa nie znajduje się w zalanym układzie ssącym, odkręć i zdejmij pokrywę studzienki; napełnić miskę i pompa wody.
- Sprawdź i wyczyść pierścień i umieść go z powrotem na pokrywie miski olejowej.
- Założyć pokrywę miski olejowej na miskę i dokręcić, obracając ją w prawo.

**UWAGA: Dokręcić pokrywę miski olejowej wyłącznie ręcznie. Pompa powinna być teraz napełniona wodą. Czas nawadnianie zależy od pionowej długości suwu ssania i poziomej długości rury ssawnej.**

### **3. Regularna konserwacja**

Jedyną niezbędną regularną konserwacją jest sprawdzenie / czyszczenie kosza ściekowego. Fragmenty lub odpady, które zbiera się w koszu, ogranicza przepływ wody przez pompę. Wyczyść miskę olejową zgodnie z poniższymi instrukcjami:

1. Wyłączyć pompę, zamknąć zawór odcinający na przewodach ssawnym i tłocznym i przed kontynuowaniem uwolnij całe ciśnienie z systemu.
2. Odkręć pokrywę miski olejowej (obracając ją w lewo).
3. Wyjmij sitko koszowe i wyczyść je. Upewnij się, że wszystkie otwory w koszu są wolne, wypłucz kosz wodą i włóż rurę (między żebrami) do studzienki przez duży otwór na połączeniu. Jeśli kosz jest założony do góry nogami, pokrywa nie będzie pasować do korpusu studzienki
4. Wyczyść i sprawdź pierścień pokrywy i umieść go na pokrywie miski olejowej.
5. Wyczyść rowek pierścieniowy na korpusie studzienki i załóż pokrywę. Dokręć pokrywkę tylko ręcznie, aby się nie przykleiła.
6. Podłąć pompę (patrz instrukcje dotyczące nawadniania powyżej).

### **4. Serwis i części zamienne**

Skontaktuj się z lokalnym przedstawicielem lub sprzedawcą w sprawie wszelkich usług, ponieważ ich wiedza na temat sprzętu jest kwalifikowanym źródłem informacji. Zamawiaj wszystkie części zamienne u sprzedawcy. Przy zamawianiu części zamiennych prosimy o podanie następujących informacji:

1. dane na tabliczce znamionowej lub numer seryjny na tabliczce
2. opis części

## **5. Rozwiązywanie problemów**

### **SILNIK NIE URUCHAMIA SIĘ**

1. wyłącznik lub wyłącznik automatyczny wyłączony
2. przepalone bezpieczniki lub otwarte zabezpieczenie termiczne
3. zablokowany wał silnika
4. spalone uzwojenie silnika
5. Wadliwy przełącznik startowy wewnątrz jednofazowego silnik
6. odłączone lub wadliwe połączenie
7. niskie napięcie

### **NISKA MOC POMPY**

1. częściowo zamknięty zawór na linii ssawnej lub tłocznej
2. częściowo zatkane przewody ssące lub tłoczne
3. zbyt małe przewody ssawne lub tłoczne
4. zatkany kosz w kolektorze lub bród w sicie
5. brudny filtr
6. zablokowany wirnik

### **POMPA NIE PRACUJE Z PEŁNĄ PRĘDKOŚCIĄ**

1. niskie napięcie
2. pompa podłączona do złego napięcia

### **WYSOKIE CIŚNIENIE POMPY**

1. Zawór spustowy lub zawór zasilający zbyt zamknięty armatura
2. Rury powrotne za małe
3. brudne filtry

### **PRZEGRZANIE SILNIKA (zabezpieczenie wyłącza się)**

1. niskie napięcie
2. uzwojenie silnika podłączone do niewłaściwego napięcia na modelu z podwójnym napięciem
3. niewystarczająca wentylacja

### **POMPA I SILNIK HAŁASUJĄ**

1. zatkany kosz w kolektorze lub włosy w sicie
2. zużyte łożyska silnika
3. częściowo zamknięty zawór w kolektorze dolotowym
4. częściowo zatkany przewód ssący.
5. Wąż podciśnieniowy zatkany lub za mały
6. niewłaściwie przechowywana pompa

### **POMPA NIE DOSTARCZA WODY**

1. nieobciążona pompa
2. luźny zawór na ssaniu lub wylocie przewód
3. wyciek lub powietrze w układzie ssącym
4. zablokowany wirnik

## PEŁCZERZYKI POWIETRZA NA WŁOTACH ARMATURA

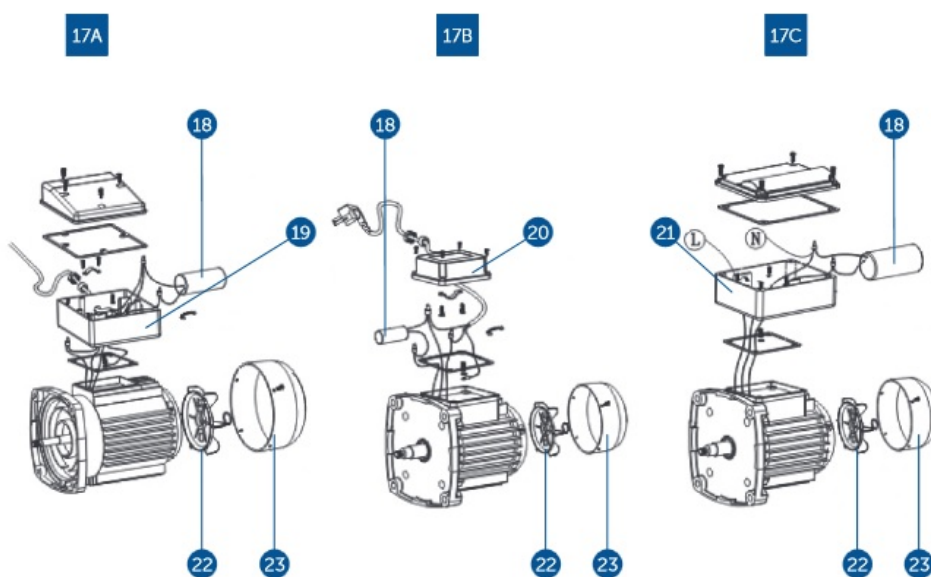
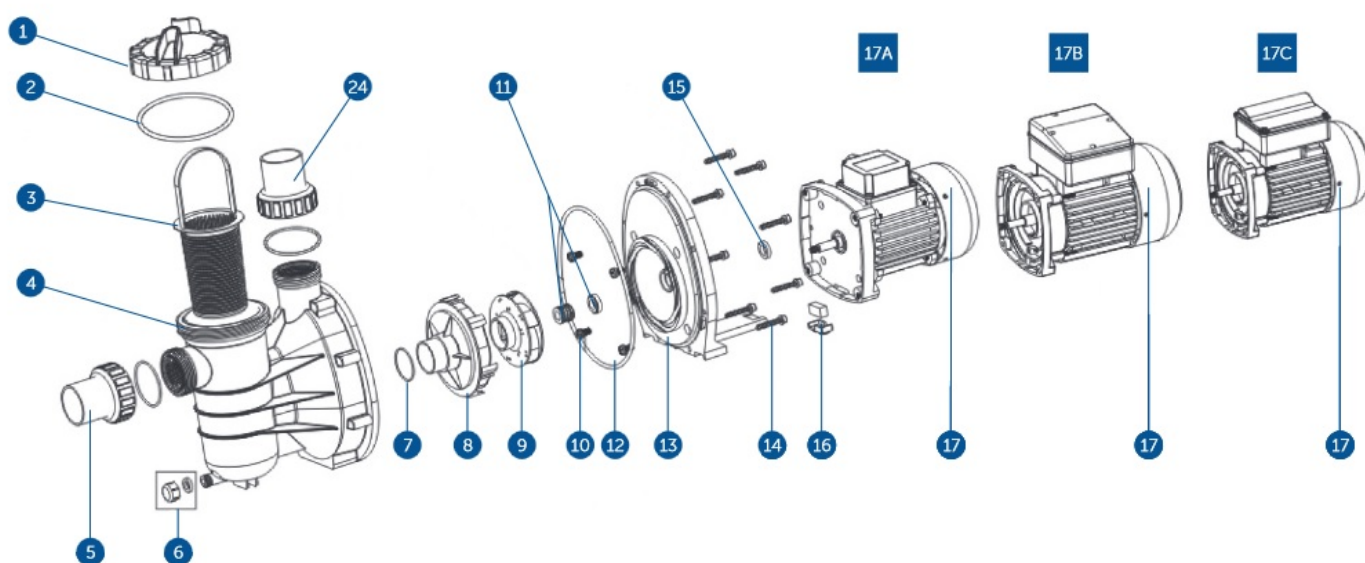
1. wnikanie powietrza do rury ssącej na przyłączach lub trzpień zaworu
2. zatkana uszczelka pokrywy sitka do włosów;
3. niski poziom wody w basenie

## WYCIEK WODY NA SZYBIE

1. uszczelnienie wału wymaga wymiany

**UWAGA:** Jeśli zalecenia w części dotyczącej rozwiązywania problemów tego przewodnika nie rozwiązują Twojego problemu konkretnego problemu, skontaktuj się z lokalnym sprzedawcą w celu uzyskania serwisu.

## 6. Części pompy do modelu FXP



Przedmiot	Nr. Art.	Opis produktu	Szt.	Kod produktu
1	1041025	Półprzezroczysta pokrywa	1	BXNDFC090
2	2011074	O-ring na pokrywie	1	BXNDFC065
3	89022401	Kosz z uchwytem	1	BXNDFC022
4	1021064	Filtr wstępny pompy FXP	1	BXNDFC058
5	89280105	1,5" dopasowanie	2	BXNDFC052
6	89022402	Korek spustowy z O-ringiem	1	BXNDFC094
7	2011004	O-ring na dyfuzorze	1	
8	1111014	Dyfuzor	1	BXNDFC007
9	1311015	Wirnik FXP150 (220V/50Hz)	1	BXNDFC078
	1311016	Wirnik FXP250 (220V/50Hz)	1	BXNDFC079
	1311017	Wirnik FXP370 (220V/50Hz)	1	BXNDFC080
	1311018	Wirnik FXP500 (220V/50Hz)	1	BXNDFC081
	1311019	Wirnik FXP750 (220V/50Hz)	1	BXNDFC082
	1311014	Wirnik FXP900 (220V/50Hz)	1	
	1311023	Wirnik FXP150 (220V/60Hz)	1	
	1311024	Wirnik FXP250 (220V/60Hz)	1	
	1311015	Wirnik FXP370 (220V/60Hz)	1	
	1311016	Wirnik FXP500 (220V/60Hz)	1	
	1311017	Wirnik FXP750 (220V/60Hz)	1	
	1311018	Wirnik FXP900 (220V/60Hz)	1	
	1311023	Wirnik FXP150 (110V/60Hz)	1	
	1311024	Wirnik FXP250 (110V/60Hz)	1	
	1311015	Wirnik FXP370 (110V/60Hz)	1	
	1311016	Wirnik FXP500 (110V/60Hz)	1	
1311017	Wirnik FXP750 (110V/60Hz)	1		
1311018	Wirnik FXP900 (110V/60Hz)	1		
10	89022403	Śruba M8*16 z podkładką	4	
11	4015002	Uszczelnienie mechaniczne ½"	1	
12	2011090	O-ring na kołnierzu	1	BXNDFC070
13	1021065	Kołnierz pompy FXP	1	BXNDFC034
14	3011035	Śruba M6*30	8	
15	2011156	Pierścień spryskiwacza silnika do FXP150, FXP250	1	
	2011153	Pierścień spryskiwacza silnika do FXP370-FXP900	1	
16	89022404	Mocowanie silnika	1	
17	89022109	Silnik FXP 150 (220V/50Hz)	1	
	89022110	Silnik FXP 250 (220V/50Hz)	1	
	89022105	Silnik FXP 370 (220V/50Hz)	1	
	89022106	Silnik FXP 500 (220V/50Hz)	1	
	89022107	Silnik FXP 750 (220V/50Hz)	1	
	89022108	Silnik FXP 900 (220V/50Hz)	1	
	89022201	Silnik FXP 150 (220V/60Hz)	1	
	89022202	Silnik FXP 250 (220V/60Hz)	1	
	89022203	Silnik FXP 370 (220V/60Hz)	1	
	89022204	Silnik FXP 500 (220V/60Hz)	1	
	89022205	Silnik FXP 750 (220V/60Hz)	1	
	89022206	Silnik FXP 900 (220V/60Hz)	1	
	89022305	Silnik FXP 150 (110V/60Hz)	1	
	89022306	Silnik FXP 250 (110V/60Hz)	1	
	89022301	Silnik FXP 370 (110V/60Hz)	1	
	89022302	Silnik FXP 500 (110V/60Hz)	1	
89022303	Silnik FXP 750 (110V/60Hz)	1		
89022304	Silnik FXP 900 (110V/60Hz)	1		
18	4016032	Kondensator do pompy FXP150	1	
	4016033	Kondensator do pompy FXP250	1	
	4016028	Kondensator do pompy FXP370	1	
	4016019	Kondensator do pompy FXP500	1	
	4016021	Kondensator do pompy FXP750	1	
	4016030	Kondensator do pompy FXP150	1	
	4016031	Kondensator do pompy FXP250	1	
	4016009	Kondensator do pompy FXP370	1	
	4016010	Kondensator do pompy FXP500	1	
	4016012	Kondensator do pompy FXP750	1	
19	89022110	Skrzynka kablowa do pompy FXP370-FXP900	1	
20	89022111	Skrzynka kablowa do pompy FXP150-FXP250	1	
21	89021505	Skrzynka kablowa do pompy FXP370-FXP500	1	
	89022307	Skrzynka kablowa do pompy FXP750-FXP900	1	
22	1031026	Otwór chłodzący, do pompy FX150-FXP250	1	
	1031027	Otwór chłodzący, do pompy FX370-FXP900	1	
23	1031011	Pokrywa pompy do pompy FX150-FXP250	1	
	1031010	Pokrywa pompy do pompy FX370-FXP900	1	
24	2011104	O-ring	2	

## **7. Warunki gwarancji**

### **Warunki gwarancji**

Warunki gwarancji podlegają warunkom handlowym i warunkom gwarancji dostawcy.

### **Bezpieczna utylizacja produktu pod koniec jego życia**

Pod koniec życia produktu zadbaj o jego ekologiczną utylizację przez specjalistyczną firmę.

### **Reklamacje i serwis**

Reklamacje podlegają obowiązującym przepisom o ochronie konsumentów.

W przypadku wykrycia nieodwracalnej wady, skontaktuj się pisemnie ze swoim dostawcą.