

AKUMULATOROWY ODKURZACZ BASENOWY INSTRUKCJA OBSŁUGI



Uwaga: Zdjęcia/rysunki produktu/części zawarte w tej instrukcji służą wyłącznie celom demonstracyjnym.

Produkt/części widoczne na zdjęciach/rysunkach mogą się różnić w zależności od zakupionego modelu.

Akcesoria/części pokazane w tej instrukcji i na schemacie części nie muszą być dołączone do każdego modelu.

OSTRZEŻENIA I INSTRUKCJE BEZPIECZEŃSTWA

Informacje zawarte w niniejszej instrukcji obsługi pomogą w bezpiecznej obsłudze produktu, zabezpieczą Ciebie i inne osoby przed niebezpieczeństwami oraz zapobiegają uszkodzeniu sprzętu i innego mienia.

ZACHOWAJ TE INSTRUKCJE

OSTRZEŻENIE!

- To nie jest zabawka. Dzieci należy trzymać z dala od urządzenia do czyszczenia basenu i jego akcesoriów.
- Nigdy nie pozwalaj dzieciom obsługiwać tego produktu.
- To urządzenie nie jest przeznaczone do użytku przez osoby o ograniczonych zdolnościach fizycznych, sensorycznych lub umysłowych lub nieposiadających doświadczenia i wiedzy, chyba że znajdują się pod nadzorem lub zostały poinstruowane na temat bezpiecznego użytkowania urządzenia i rozumieją związane z tym zagrożenia.
- Dzieciom nie wolno bawić się tym produktem.
- Czyszczenie i konserwacja nie mogą być wykonywane przez dzieci.
- Przed rozpoczęciem pracy upewnij się, że odkurzacz basenowy jest całkowicie zanurzony w wodzie. Minimalny poziom wody wymagany do działania odkurzacza basenowego musi obejmować cały odkurzacz basenowy. Używanie odkurzacza basenowego, gdy nie jest prawidłowo zanurzony w wodzie, może spowodować uszkodzenie urządzenia i w rezultacie unieważnienie gwarancji.
- Maksymalna głębokość robocza w wodzie wynosi 3 metry (9,8 stopy).
- Robocza temperatura wody: 5°C (41°F) - 42°C (107,6°F).
- Odłączany zasilacz (ładowarka USB).
- Urządzenie do czyszczenia basenu można ładować wyłącznie za pomocą ładowarki USB i kabla ładującego dostarczonych wraz z produktem.
- Do ładowania akumulatora należy używać wyłącznie odłączanego zasilacza (numer modelu ładowarki USB: HNAA050100E1/HNAC050100B1) dołączonego do odkurzacza do basenu.
- Podłącz ładowarkę USB do źródła zasilania poprzez RCD/GFCI. W razie wątpliwości skonsultuj się z wykwalifikowanym elektrykiem.
- Nie używaj tego środka do czyszczenia basenu, jeśli zauważysz jakiegokolwiek uszkodzenia.
- Wymień uszkodzone części na części posiadające certyfikat dystrybutora lub producenta.
- Przed odłączeniem odkurzacza od kabla ładującego należy wyłączyć zasilanie, odłączyć ładowarkę USB od źródła zasilania i odłączyć ładowarkę USB od kabla ładującego.
- Odłącz odkurzacz basenowy od prądu i upewnij się, że odkurzacz basenowy jest wyłączony przed przystąpieniem do jakichkolwiek czynności konserwacyjnych, takich jak czyszczenie worka filtrującego.
- Nie próbuj wymieniać zainstalowanego akumulatora litowo-jonowego.
- NIE WOLNO dotykać odkurzacza basenowego, ładowarki USB ani kabla ładującego podczas ładowania z mokrymi stopami i bez butów.

- Nie należy używać tego środka do czyszczenia basenu, jeśli w wodzie znajdują się ludzie/zwierzęta.
- NIE używaj tego środka do czyszczenia basenu bez założonego nienaruszonego worka filtrującego, w przeciwnym razie gwarancja zostanie unieważniona.
- Niebezpieczeństwo uwięzienia przez zasysanie: Ten środek do czyszczenia basenu wytwarza zasysanie. Nie pozwól, aby włosy, ciało i inne luźne części ubrania zetknęły się z punktem zasysania odkurzacza basenowego podczas pracy.
- Nigdy nie wkładaj części ciała, odzieży i innych przedmiotów do otwieranych i ruchomych części odkurzacza basenowego.
- NIE używaj tego urządzenia do czyszczenia basenu do odkurzania jakichkolwiek toksycznych, łatwopalnych lub palnych cieczy (np. benzyny) w obecności wybuchowych lub łatwopalnych oparów.
- W żadnym wypadku nie próbuj samodzielnie demontować odkurzacza basenowego i wymieniać wirnika, silnika i akumulatora.

Nigdy nie dotykaj wirnika palcami ani żadnymi przedmiotami.

Przed złomowaniem wbudowany akumulator musi zostać wyjęty przez wykwalifikowanego technika.

- Urządzenie do czyszczenia basenu zawiera baterię, którą może wyjąć wyłącznie wykwalifikowany personel.
- Podczas wyjmowania akumulatora odkurzacza basenowy musi być odłączony od prądu.
- Szczegółowe informacje na temat recyklingu/utylizacji baterii znajdują się w części „UTYLIZACJA BATERII” w niniejszej instrukcji i można uzyskać więcej informacji u władz lokalnych.
- Baterię należy utylizować w bezpieczny sposób, zgodnie z lokalnymi rozporządzeniami i przepisami.
- Może nastąpić zanieczyszczenie cieczy w wyniku wycieku smarów.

Ładowarka USB i kabel ładujący:

- * Nigdy nie używaj ładowarki USB i kabla ładującego do celów innych niż ładowanie akumulatora odkurzacza basenowego znajdującego się w tym samym opakowaniu.
- * Ładowarki USB i kabla ładującego nie należy używać na zewnątrz ani wystawiać na działanie deszczu, wilgoci, cieczy ani ciepła.
- * Transformator (lub ładowarka USB) musi znajdować się poza strefą 1.
- * Trzymaj ładowarkę USB i kabel ładujący poza zasięgiem dzieci.
- * Nigdy nie używaj ładowarki USB ani kabla ładującego, jeśli zauważysz jakiegokolwiek uszkodzenia. Aby uniknąć wszelkiego rodzaju zagrożeń, należy je wymienić u producenta lub jego przedstawiciela serwisowego.
- * NIE używaj ładowarki USB ani kabla ładującego z wilgotnymi szmatkami.
- * Pozostaw ładowarkę USB odłączoną, gdy nie jest używana.
- * Nigdy nie próbuj otwierać ładowarki USB ani kabla ładującego.
- * Przed ładowaniem upewnij się, że środek do czyszczenia basenu i kabel ładujący są całkowicie suche.

UWAGA!

- Ten odkurzacz basenowy jest przeznaczony wyłącznie do użytku pod wodą i nie jest odkurzaczem uniwersalnym. NIE próbuj używać go do czyszczenia czegokolwiek innego niż basen.
 - Używaj wyłącznie oryginalnych akcesoriów dostarczonych z tym produktem.
- NIE używaj tego środka do czyszczenia basenu bezpośrednio po wejściu do basenu. Zaleca się najpierw pozwolić basenowi na cyrkulację przez co najmniej 24-48 godzin.
- Jeżeli planujesz używać odkurzacza basenowego w basenie ze słoną wodą, przed włożeniem odkurzacza do wody upewnij się, że cała sól została rozpuszczona.
 - NIE używaj tego odkurzacza do basenu w tym samym czasie, co inny automatyczny środek do czyszczenia basenu.
 - Unikaj zbierania twardych i ostrych przedmiotów tym produktem, ponieważ mogą one uszkodzić odkurzacz basenowy i filtr.
 - Aby uniknąć uszkodzenia ładowarki USB i kabla ładującego, nie próbuj przenosić odkurzacza basenowego za kabel ładowarki USB/kabla ładującego ani ciągnąć za kabel w nadziei na odłączenie ładowarki USB od źródła zasilania.
 - Ładuj odkurzacz do basenu w czystym, suchym pomieszczeniu z dobrą wentylacją i z dala od światła słonecznego.
 - NIE zostawiaj odkurzacza basenowego naładowanego na dłużej niż 10 godzin.
 - Jeśli nie zamierzasz używać odkurzacza basenowego przez dłuższy czas, odłącz go od kabla ładującego i za pomocą wilgotnej szmatki wyczyść i wysusz odkurzacz basenowy oraz jego akcesoria. Przed przechowywaniem upewnij się, że odkurzacz basenowy jest naładowany do około 30% do 50% pojemności akumulatora. Przechowywać w dobrze wentylowanym miejscu, z dala od światła słonecznego, ciepła, źródeł zapłonu, chemii basenowej i dzieci. Ładuj odkurzacz basenowy co trzy miesiące.
 - Wszelkie czynności związane z demontażem jednostki głównej (tj. utylizacją akumulatora) mogą być wykonywane wyłącznie przez autoryzowanego technika.

Powyższe ostrzeżenia i przestrogi nie obejmują wszystkich możliwych przypadków ryzyka i/lub poważnych obrażeń. Właściciele basenów/wann z hydromasażem powinni zawsze zachować ostrożność i zdrowy rozsądek podczas korzystania z produktu.

PIERWSZE KROKI

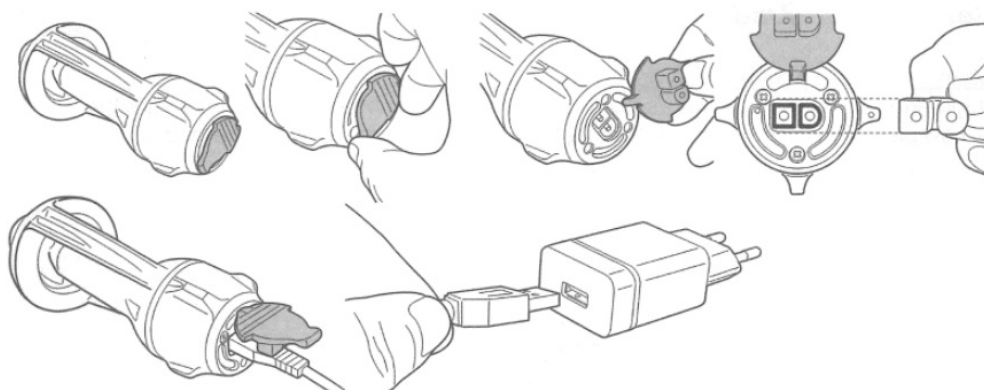
Ładowanie baterii

WAŻNA UWAGA: Przed pierwszym użyciu odkurzacza basenowego należy go całkowicie naładować (około 6 godzin).

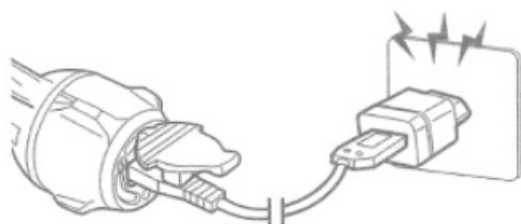
OSTRZEŻENIE!

- TRZYMAJ PALCE Z DALA OD OTWORU, ABY UNIKNĄĆ WIRNIKA, KIEDY JEST WŁĄCZONY.
- Używaj wyłącznie oryginalnej dostarczonej ładowarki USB i kabla ładującego.
- Przed ustawieniem i ładowaniem upewnij się, że urządzenie do czyszczenia basenu i port ładowania są czyste i suche. (WSKAZÓWKI: użyj wacika, aby osuszyć port ładowania i styki ładowania)
- Styki ładujące są wodoodporne. Jednakże woda resztkowa w porcie i wokół szpilek może powodować naturalne plamy (produkt uboczny reakcji chemicznej pomiędzy wodą a prądem elektrycznym). W przeciwnym razie plamy można usunąć, delikatnie przecierając je wacikiem zamoczonym w soku z cytryny lub occie.

1. Umieść urządzenie na płaskiej powierzchni. Upewnij się, że próżnia w basenie jest WYŁĄCZONA, obracając włącznik/wyłącznik w kierunku zgodnym z ruchem wskazówek zegara. Podważ zatyczkę zabezpieczającą, aby odsłonić port ładowania. Włącz i podłącz kabel ładujący, a przed rozpoczęciem ładowania upewnij się, że zarówno kabel ładujący, jak i port ładowania są czyste. WSKAZÓWKI: Użyj wacika, aby osuszyć port ładowania i styki. Podłącz drugi koniec kabla ładującego do portu USB adaptera.

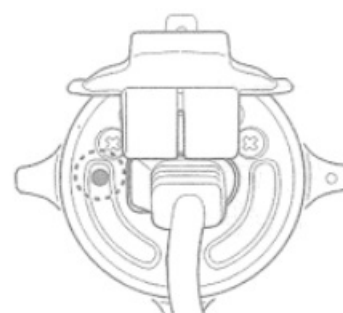


2. Podłącz ładowarkę USB do źródła zasilania. Ta lampka obok portu ładowania zmieni kolor na czerwony, gdy rozpocznie się ładowanie, i na zielony, gdy będzie w pełni naładowany. Aby uzyskać najlepszą wydajność, ładuj go przez 5–6 godzin.



ČERVENÁ – probíhá nabíjení

ZELENÁ - nabito



- Natychmiast odłącz ładowarkę USB od źródła zasilania, jeśli wystąpi którakolwiek z poniższych sytuacji:
- Obrażliwy lub nietypowy zapach
- Nadmierne ciepło
- Deformacje, pęknięcia, nieszczelności
- Palić

3. Po zakończeniu ładowania odłącz ładowarkę USB od źródła zasilania i odłącz kabel ładujący od jednostki głównej. **OSTRZEŻENIE!** Nigdy nie zostawiaj kabla ładującego, gdy odkurzacz basenowy znajduje się w wodzie.

Odkurzacz basenowy jest zwykle zaprojektowany tak, aby po pełnym naładowaniu działał do 30 minut. Uwaga: Regularnie opróżniaj worek filtrujący. Nadmierne zabrudzenia zwiększają obciążenie silnika i mogą skrócić czas pracy.

UWAGA: Akumulator litowo-jonowy jest materiałem eksploatacyjnym. Ma ograniczoną żywotność i stopniowo traci zdolność do utrzymywania ładunku. Dlatego czas pracy odkurzacza basenowego będzie się stopniowo zmniejszał po wielokrotnym ładowaniu i rozładowywaniu przez cały okres użytkowania produktu.

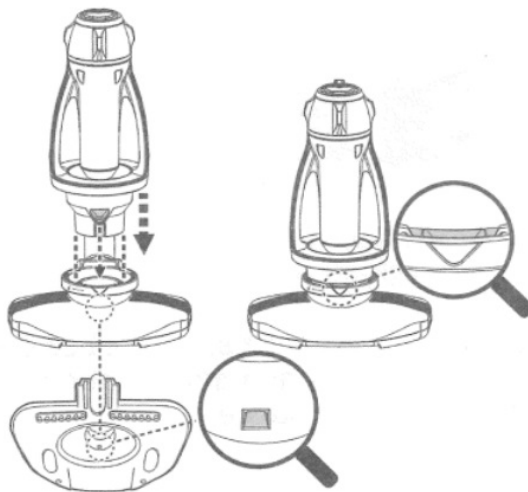
Gdy żywotność baterii dobiegnie końca, należy zapoznać się z sekcją „UTYLIZACJA BATERII”, aby uzyskać instrukcje dotyczące utylizacji baterii.

UWAGA: Przed ponownym naładowaniem odczekaj około 30 do 40 minut, aby odkurzacz w basenie odpoczął.

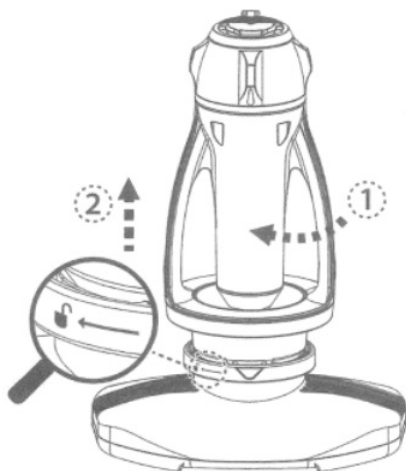
Konfiguracja przed użyciem

Zespół korpusu głównego i głowicy ssącej

Wyrównaj i włóż przedłużenie korpusu głównego do otworu głowicy ssącej. Upewnij się, że nasadka jest całkowicie wsunięta w otwór, a mała wypustka znajdująca się na otworze dyszy jest zablokowana w otworze wewnątrz głowicy ssącej, jak pokazano na rysunku.



Aby oddzielić korpus od głowicy ssącej, obróć korpus do oporu, zgodnie ze znakiem kierunku, a następnie odłącz go.



Zespół worka filtrującego



Rozłóż worek filtrujący na głównym korpusie odkurzacza basenowego. Upewnij się, że kabel worka znajduje się pod kołnierzem.

Trzymaj linkę mocującą pod kołnierzem. Naciśnij blokadę przewodu i pociągnij jednocześnie oba przewody, aż się zatrzymają.



Przed włożeniem odkurzacza do wody podnieś torbę, aby upewnić się, że jest dobrze zabezpieczona.

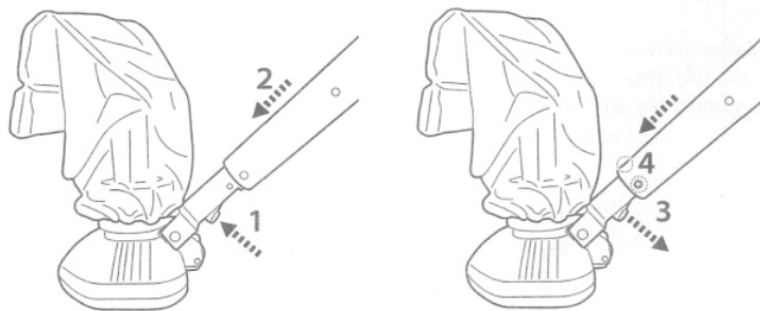


Montaż słupa



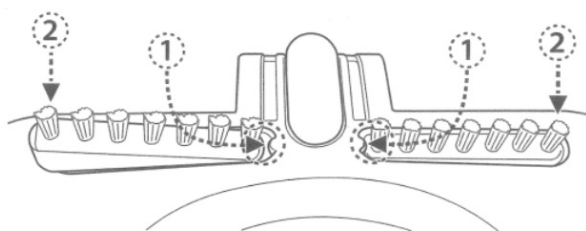
Zespół drążka teleskopowego (nie wchodzi w skład zestawu) (tylko UE i USA)

Naciśnij zacisk V na złączu bieguna, aby włożyć jego boczne kołki. Wsuń drążek teleskopowy do złącza, aż zostanie zablokowany na miejscu za pomocą bocznych kołków i otworów, a następnie zwolnij zacisk V.

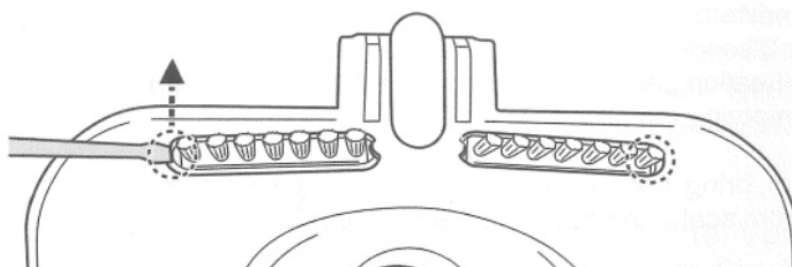


Zespół szczotki

Wyrównaj i włóż oba końce szczoteczki do wnęki pod wypustką, a następnie wepchnij całą szczoteczkę do wnęki.



Aby odłączyć szczoteczkę, włóż końcówkę małego śrubokręta w wycięcie w narożniku i podważ szczoteczkę



Przygotowanie basenu

Jeśli wkładka jest krucha, uszkodzona lub pomarszczona, przed użyciem odkurzacza basenowego skontaktuj się z wykwalifikowanym specjalistą w celu dokonania niezbędnych napraw lub wymiany wkładki.


Jeśli korzystasz z basenu ze słoną wodą, przed włożeniem odkurzacza do wody upewnij się, że cała sól została rozpuszczona.

OPERACJA

OSTRZEŻENIE! TRZYMAJ PALCE Z DALA OD OTWORU, ABY UNIKNĄĆ UDERZENIA WIRNIKIEM, KIEDY JEST WŁĄCZONY.

1. Przesuń odkurzacz basenowy na bok basenu. Obróć pokrętło zasilania w kierunku przeciwnym do ruchu wskazówek zegara, aż się zatrzyma i usłyszysz kliknięcie, a wskaźnik zasilania zaświeci się. Zanurz urządzenie do czyszczenia basenu w wodzie. Wskaźnik zacznie migać, gdy pozostanie około 5-10 minut czasu pracy.
2. Przed użyciem odkurzacza basenowego upewnij się, że kabel ładujący jest odłączony, a port ładowania jest zamknięty zatyczką ochronną.

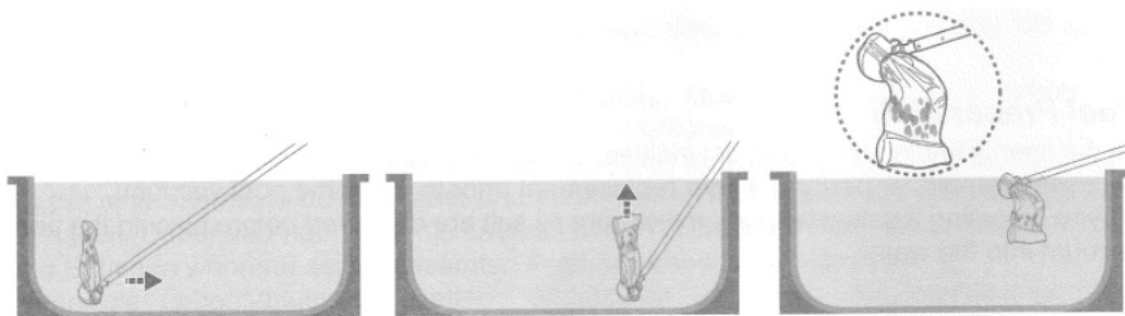


| Światło zasilania | | |
|-------------------|---|---|
| Zielony | Zasilanie włączone |  |
| Czerwony | Wirnik zatrzymuje się (zatkany) i automatycznie <u>wznowi pracę</u> po 3 sekundach, przez co kontrolka zmieni kolor na zielony. | |

Aby skutecznie odessać zanieczyszczenia, połóż odkurzacz basenowy płasko na dnie basenu i okresowo przesuwaj go tam i z powrotem po plamach zanieczyszczeń w celu zebrania. Brud zbierany jest z przodu, z boku i z tyłu, aby wypełnić worek filtrujący.

Nadmiar brudu i zanieczyszczeń w basenie może zatkać wirnik, który zatrzyma się automatycznie, aby chronić silnik, a lampka zmieni kolor na czerwony na 3 sekundy, aby usunąć większe zanieczyszczenia z wirnika. Po 3 sekundach automatycznie wznowi działanie, a światło ponownie zmieni kolor na zielony. Jeżeli sytuacja nie ustąpi, należy wyjąć odkurzacz z basenu i wyłączyć go przed usunięciem zatoru i opróżnieniem worka filtrującego.

3. Aby usunąć próżnię z basenu, przynieś ją do basenu i odwróć do góry nogami, a następnie podnieś. Ma to na celu zapobieganie przedostawaniu się zanieczyszczeń z powrotem do basenu i zapobieganiu wyginaniu się pręta w trakcie tego procesu.



4. Po każdym użyciu wypłucz urządzenie do czyszczenia basenu świeżą wodą. **NIE STOSOWAĆ** żadnych agresywnych środków czyszczących.

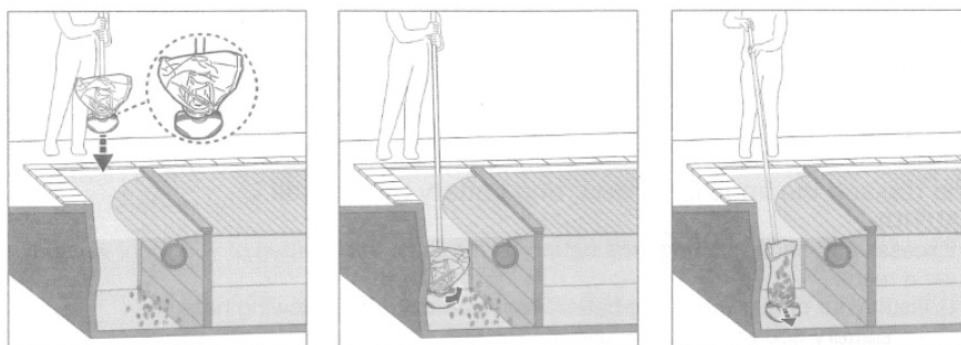
5. Dokładnie osusz port ładowania i styki (WSKAZÓWKI: Do wyschnięcia użyj wacika).

Po każdym użyciu wypłucz urządzenie do czyszczenia basenu świeżą wodą. **NIE STOSOWAĆ** żadnych agresywnych środków czyszczących.

Dokładnie osusz port ładowania i styki (WSKAZÓWKI: Do wyschnięcia użyj wacika).

Odkurzanie zagłębionej komory automatycznej pokrywy listwowej

OSTRZEŻENIE! Przed przystąpieniem do czyszczenia należy zapoznać się ze wszystkimi ostrzeżeniami dotyczącymi bezpieczeństwa zawartymi w instrukcji obsługi automatycznej żaluzji. Minimalna odległość wymagana do zanurzenia odkurzacza we wnęce wynosi 24 cm (9,5 cala).



- Zdjąć deskę i rozwinąć lamelę basenu zgodnie z instrukcją zawartą w instrukcji pokrywy basenu.
- Podłącz drążek teleskopowy/specjalny drążek teleskopowy (brak w zestawie) do urządzenia do czyszczenia basenu zgodnie z instrukcjami zawartymi w instrukcji.
- Przed zanurzeniem włączyć odkurzacz i ustawić go zgodnie z powyższym rysunkiem.
- Gdy podciśnienie dotrze do dna basenu, ustaw je równoległe do długości basenu, jak pokazano powyżej i rozpocznij odkurzanie zatopionej komory.

OPRÓŻNIANIE WORKA FILTRACYJNEGO

UWAGA! Przed czyszczeniem worka filtrującego upewnij się, że próżnia w basenie jest **WYŁĄCZONA**.

Regularne mycie worka filtrującego pomaga zachować dobre ssanie i ścisły kontakt odkurzacza z dnem basenu podczas pracy.

Umieść odkurzacz na płaskiej powierzchni. Naciśnij sznurek, aby odłączyć torbę od głównego korpusu. Po każdym cyklu czyszczenia basenu zaleca się umycie worka filtrującego strumieniem wody. Aby usunąć uporczywy brud lub osady na zatkany filtrze, wypierz worek filtrujący w pralce w wodzie o temperaturze 30°C (86°F). Jeżeli szcztokowanie uznane zostanie za konieczne, do czyszczenia należy używać wyłącznie miękkiej szcztoteczki, delikatnie i ostrożnie, aby uniknąć uszkodzeń.

KONSERWACJA I PRZECHOWYWANIE

NOTATKA:

1. Po każdym użyciu pamiętaj o wyczyszczeniu i wysuszeniu obszarów wokół portu ładowania i czujników wody, aby zapobiec zabrudzeniu (produktowi naturalnej reakcji chemicznej pomiędzy prądem a wodą). W przeciwnym razie plamy można usunąć, delikatnie przecierając je wacikiem zamoczonym w soku z cytryny lub occie.
 2. Akumulator ulega samorozładowaniu podczas przechowywania. Przed przechowywaniem upewnij się, że odkurzacz basenowy jest naładowany do około 30% do 50% pojemności akumulatora.
 3. Jeśli nie korzystasz z baterii, należy ją ładować przynajmniej raz na trzy miesiące.
- * Odłącz ładowarkę USB od gniazdka i kabel ładujący od odkurzacza basenowego.
 - * Odłącz akcesoria od odkurzacza basenowego. W razie potrzeby przepłucz odkurzacz basenowy i akcesoria świeżą wodą. NIE STOSOWAĆ agresywnych środków czyszczących.
 - * Przed przechowywaniem odkurzacza basenowego należy wysuszyć.
 - * Do czyszczenia i suszenia odkurzacza basenowego i jego akcesoriów używaj wilgotnej szmatki.
 - * Przechowywać w dobrze wentylowanym miejscu, z dala od światła słonecznego, ciepła, źródeł zapłonu, chemii basenowej i dzieci. Temperatura otoczenia podczas przechowywania powinna wynosić 10°C–25°C (50°F–77°F). UWAGA: Wyższa temperatura przechowywania może skrócić żywotność baterii.

OSTRZEŻENIE!

W żadnym wypadku nie próbuj samodzielnie demontować jednostki głównej i wymieniać wirnika, silnika i akumulatora.

UWAGA!

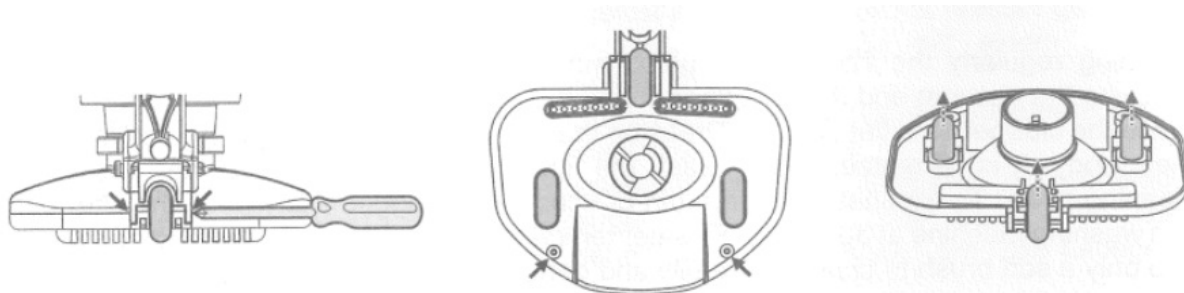
- * Nadmierne ciepło może uszkodzić akumulator i w rezultacie skrócić żywotność odkurzacza basenowego.
- * W sprawie wymiany baterii skontaktuj się ze sprzedawcą, jeśli wystąpi:
- * Bateria nie jest w pełni naładowana.
- * Żywotność baterii jest zauważalnie zmniejszona. Monitoruj i zapisuj czas pracy kilku pierwszych operacji (przy pełnym naładowaniu). Użyj tych czasów działania jako punktu odniesienia do porównania z czasami działania w przyszłości.
- * Przed złomowaniem akumulator należy wyjąć z odkurzacza basenowego.
- * Baterię należy utylizować w bezpieczny sposób, zgodnie z lokalnymi rozporządzeniami i przepisami.

UWAGA: Niewłaściwa konserwacja może skrócić żywotność baterii, a w konsekwencji wpłynąć na jej pojemność.

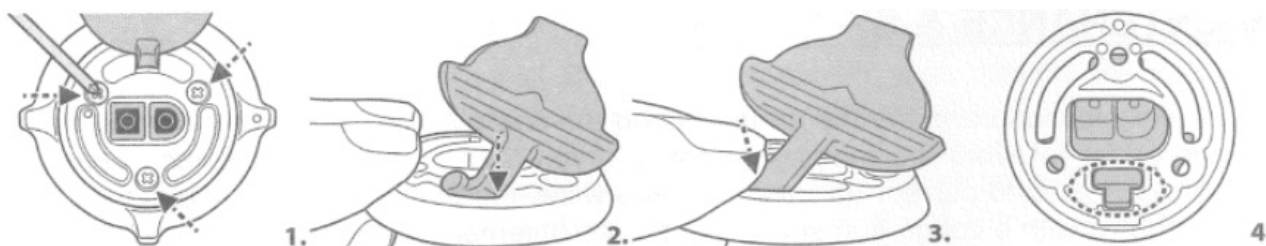
Wymiana koła

Uwaga: Przed następną operacją wymień koło na nowe.

Odkręć wszystkie śruby i podnieś pokrywę. Zdejmij uszkodzone koło i wymień je na nowe. Aby ponownie założyć osłonę, należy postępować w odwrotnej kolejności.



Wymiana wtyczki ochronnej



OSTRZEŻENIE! Przed wymianą wtyczki ochronnej wyłącz odkurzacz w basenie.

1. Odkręć wszystkie śruby i podnieś okrągłą pokrywę. Usuń uszkodzoną wtyczkę. UWAGA: Nie przesuwaj pokrętki przełącznika.
2. Dopasuj nową zatyczkę do pokrywy i włóż najpierw oba końce zawiasu do szczeliny.
3. Użyj siły, aby wepchnąć drugi koniec do szczeliny.
4. Upewnij się, że zawias jest całkowicie wsunięty w komorę. Zamontuj okrągłą pokrywę z powrotem na urządzeniu i dokręć wszystkie śruby wyłącznie ręcznie.

Utylizacja baterii (wykonywana przez autoryzowanego technika)

Urządzenie do czyszczenia basenu jest wyposażone w bezobsługowy akumulator litowo-jonowy, który należy utylizować w odpowiedni sposób. Wymagany jest recykling. Aby uzyskać więcej informacji, skontaktuj się z lokalnymi władzami.

OSTRZEŻENIE! Nigdy nie próbuj demontować akumulatora

- * Po odłączeniu akumulatora od odkurzacza basenowego usuń wszystkie przedmioty osobiste, takie jak pierścionki, bransoletki, naszyjniki i zegarki.
- * Akumulator może wytworzyć prąd zwarciowy wystarczająco wysoki, aby zespawać pierścień (lub podobny przedmiot) z metalem, powodując poważne oparzenia.
- * Podczas wyjmowania akumulatora należy nosić pełną ochronę oczu, rękawice i odzież ochronną.
- * Nie dotykaj w ogóle przewodów i unikaj kontaktu ich z metalowymi przedmiotami, które mogłyby spowodować iskrzenie i/lub zwarcie akumulatora.
- * Nigdy nie pal i nie pozwalaj, aby w pobliżu akumulatora lub odkurzacza basenowego znajdowały się iskry lub płomienie.
- * Nie narażaj baterii na działanie ognia lub intensywnego ciepła, gdyż może eksplodować.

UWAGA!

Jeżeli bateria wycieknie, należy unikać kontaktu z wyciekającymi płynami i umieścić uszkodzoną baterię w plastikowej torbie.

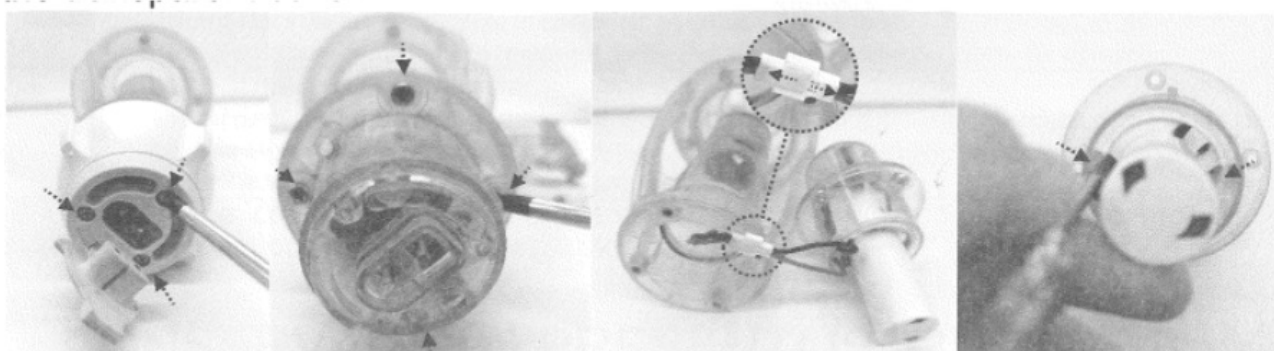
- Jeżeli wyciekający płyn zetknie się ze skórą i ubraniem, należy je natychmiast przemyć dużą ilością wody i mydła.
- Jeżeli wyciekający płyn dostanie się do oczu, nie należy ich pocierać i natychmiast przemywać zimną bieżącą wodą przez co najmniej 15 minut. Należy jak najszybciej zwrócić się o pomoc lekarską.

Jak wyjąć akumulator (wykonywane przez autoryzowanego technika)

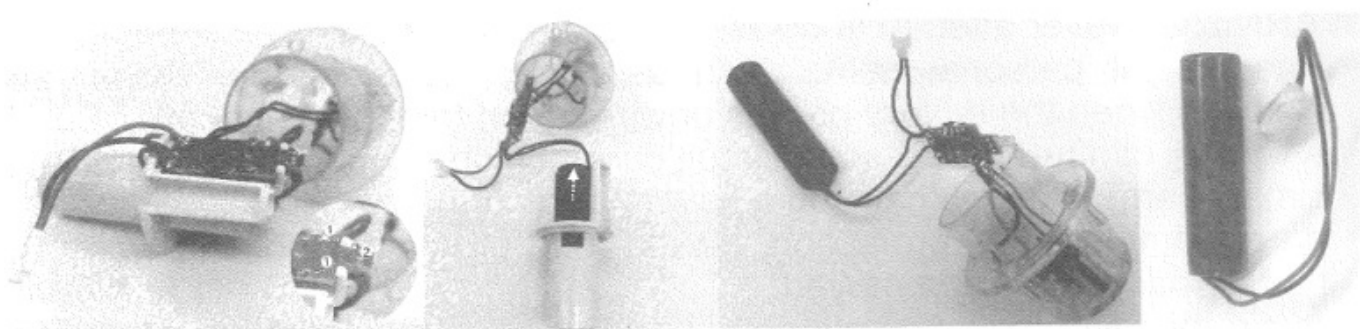
Zalecane narzędzia (brak w zestawie): Śrubokręt.

OSTRZEŻENIE! Przed wyjęciem akumulatora odkurzacz basenowy należy odłączyć od sieci.

1. Umieść urządzenie do czyszczenia basenu na płaskiej powierzchni. Za pomocą śrubokręta poluzuj wszystkie śruby i zdejmij górną pokrywę. Następnie wyjmij pokrętło przełącznika i wyjmij przezroczystą część. Na koniec poluzuj boczne śruby i zdejmij przezroczystą pokrywę.




2. Naciśnij 2 boczne haczyki, aby zdjąć płytkę PCBA. Wyjmij akumulator z urządzenia i znajdź złącze kabla akumulatora. Odłącz złącze kabla i natychmiast owiń je taśmą izolacyjną, aby uniknąć zwarcia spowodowanego stykiem dwóch końcówek przewodów.



| Problem | Możliwa przyczyna | Rozwiązanie |
|--|----------------------|---|
| Odkurzacz nie zaczyna działać | Bateria rozładowana | Naładuj odkurzacz basenowy |
| Nie wychwytuje zanieczyszczeń/zanieczyszczeń przedostających się do basenu | Niski poziom baterii | Naładuj odkurzacz basenowy |
| | Zablokowany wirnik | Odłącz odkurzacz basenowy od wody i obróć pokrętkę w kierunku zgodnym z ruchem wskazówek zegara, aby je wyłączyć. Sprawdź i zobacz czy w wirniku nie zakleszczyły się duże zanieczyszczenia. |

| | | |
|---|--|---|
| | | Usuń gruz. W razie potrzeby skontaktuj się ze sprzedawcą w celu uzyskania dalszych instrukcji. OSTRZEŻENIE! Przed przystąpieniem do serwisowania urządzenia należy upewnić się, że próżnia w basenie jest wyłączona |
| | Uszkodzony wirnik | Skontaktuj się ze sprzedawcą w celu wymiany |
| | Worek filtrujący jest pełny/zatkany | Wyczyść worek filtrujący |
| Czas ładowania jest dłuższy niż reklamowany | Zabrudzone styki ładowania | Plamy można usunąć za pomocą wacika nasączonego sokiem z cytryny lub octu i przetrzeć miejsca wokół styków ładujących. |
| Odkurzacza nie można naładować | Uszkodzenie akumulatora | Skontaktuj się ze sprzedawcą w celu wymiany baterii. OSTRZEŻENIE! NIE wymieniaj baterii samodzielnie. Może to skutkować poważnymi lub śmiertelnymi obrażeniami, a w rezultacie utratą gwarancji. |
| | Kabel ładujący nie jest prawidłowo podłączony do ładowarki USB i odkurzacza basenowego | Zapoznaj się z instrukcją obsługi i prawidłowo podłącz akcesoria do ładowania. |
| | Ładowarka USB nie działa | Skontaktuj się ze sprzedawcą w celu wymiany. OSTRZEŻENIE! Użycie niewłaściwej ładowarki USB spowoduje uszkodzenie odkurzacza basenowego/akumulatora i w rezultacie unieważnienie gwarancji. |

| Programy środowiskowe, Dyrektywa Europejska WEEE | |
|---|--|
|  | <p>Prosimy o przestrzeganie przepisów Unii Europejskiej i pomoc w ochronie środowiska.</p> <p>Niesprawny sprzęt elektryczny należy zwrócić do placówki wyznaczonej przez gminę, która prawidłowo poddaje recyklingowi sprzęt elektryczny i elektroniczny. Nie wyrzucaj ich do nieposortowanych pojemników na odpady. W przypadku przedmiotów zawierających</p> |
| | <p>wymienne baterie należy je wyjąć przed wyrzuceniem produktu.</p> |
|  | <p>© 2022 Kokido Development Ltd. 22008030</p> <p>Wszelkie prawa zastrzeżone. Żadna część tego dokumentu nie może być powielana ani przesyłana w jakiegokolwiek formie i w jakikolwiek sposób, elektroniczny, mechaniczny, <u>kserokopiujący</u>, nagrywający lub inny, bez <u>uprzedniej pisemnej zgody Kokido Development Ltd. (V1)</u></p> |

Jeśli wymagana jest kopia oprogramowania tej instrukcji, prosimy o kontakt z naszym działem obsługi klienta pod adresem e-mail: obsługa_klienta@kokido.com

ZACHOWAJ TE INSTRUKCJE

OGRANICZONA GWARANCJA

Gwarancja dotyczy wyłącznie pierwotnego właściciela i nie podlega przeniesieniu. Skontaktuj się z lokalnym sprzedawcą w celu uzyskania gwarancji. Gwarancja nie obejmuje:

- * Normalne zużycie, w tym części, które mogą z czasem ulec zużyciu (np. szczotka, grabie, filtr, worek filtrujący, wałek i jego akcesoria itp.).
- * Przypadkowe uszkodzenie.* Uszkodzenia spowodowane niewłaściwym użytkowaniem zgodnie z tabliczką znamionową i/lub instrukcjami podanymi w instrukcji obsługi lub w innym materiale.
- * Uszkodzenia spowodowane niewystarczającą zalecaną konserwacją.
- * Uszkodzenia spowodowane przez źródła zewnętrzne, takie jak transport, pogoda, przerwy w dostawie prądu lub skoki napięcia.
- * Awaria spowodowana okolicznościami wykraczającymi poza zalecenia (np. temperatura wody, temperatura przechowywania, instrukcja obsługi i środowisko ładowania itp.).
- * Awarie spowodowane przez:
 - Nieostrożne użytkowanie, niewłaściwe użycie, zaniedbanie lub niedbała obsługa urządzenia.
 - Używanie urządzenia niezgodnie z instrukcją obsługi.
 - Używanie części, które nie zostały zmontowane lub zamontowane zgodnie z instrukcją obsługi.
 - Używanie części i akcesoriów, które nie są częściami oryginalnymi.
 - Wadliwy montaż lub instalacja.
 - Napraw lub zmian (jeśli jest to dozwolone) dokonanych przez nieautoryzowane podmioty.