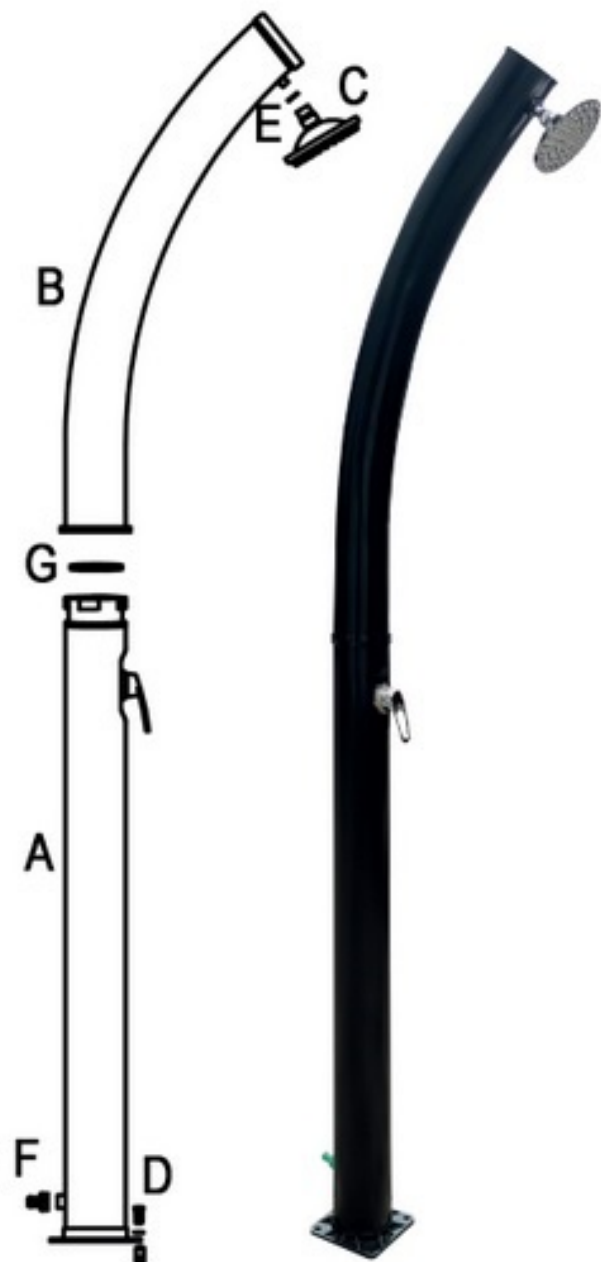
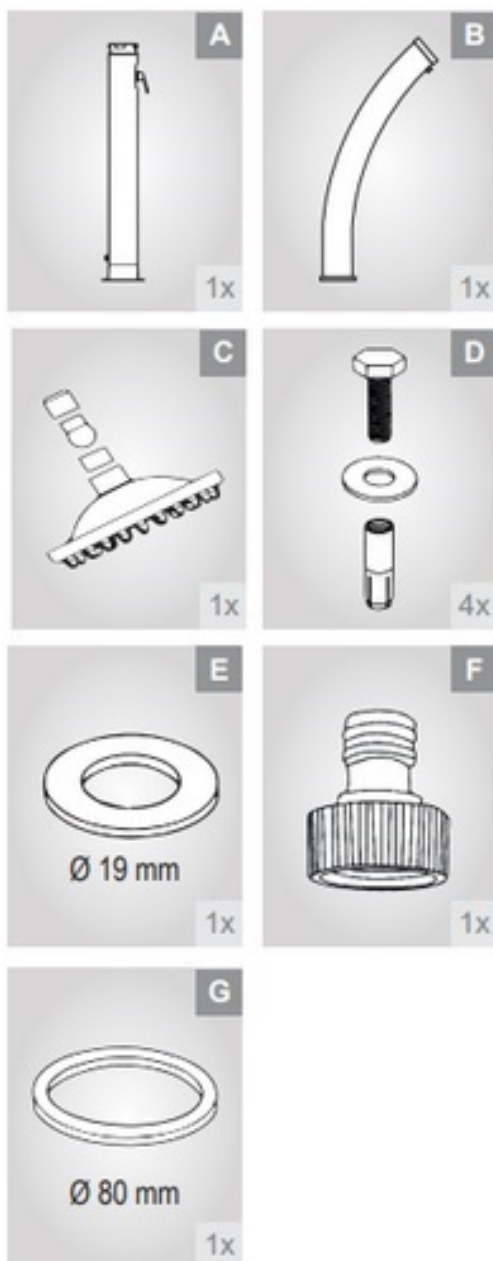


waterman

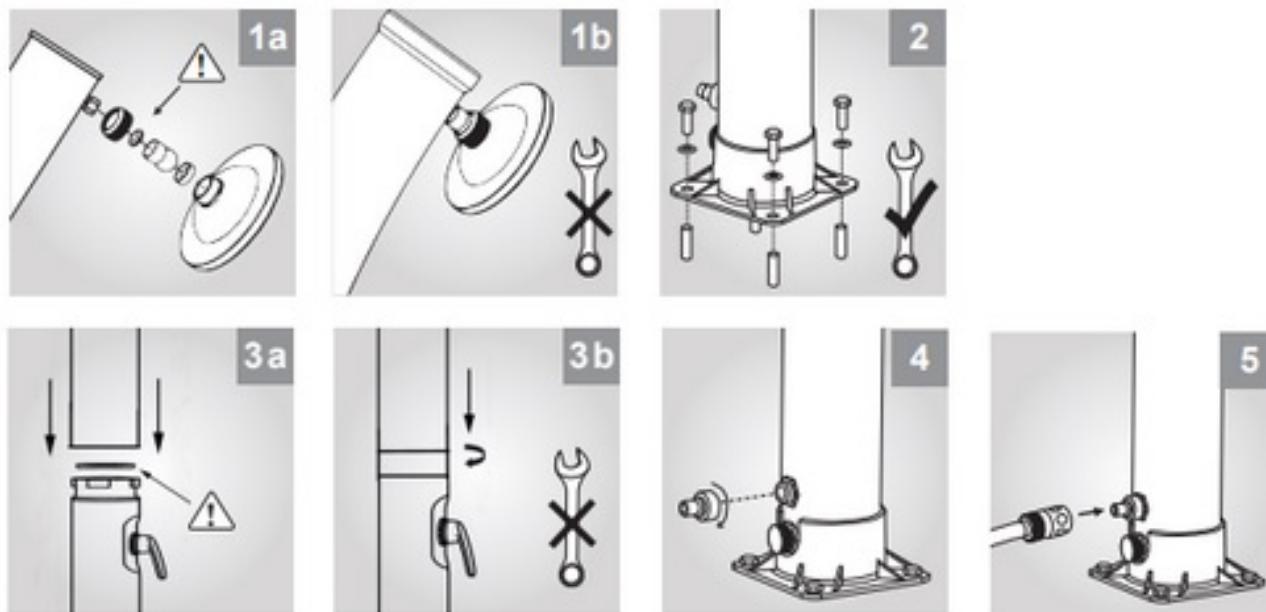
2-PODZIEL

PRYSZNIC SŁONECZNY 20 L

PL WYKAZ CZĘŚCI



INSTRUKCJA MONTAŻU



INSTRUKCJA MONTAŻU

Wybierz odpowiednie miejsce na prysznic, który oferuje jak najwięcej światła słonecznego.

1. Podłącz wąż prysznicowy do prysznicy. Do montażu NIE używaj klucza
2. Przykręć stopkę prysznicy czterema śrubami a kołek do solidnej podstawy.
3. Włóż pierścień uszczelniający w zagłębienie w dolnej części. Podnieś górną część prysznicy nad dolną. Podłącz przewody wewnętrzne i dokręć je ręcznie. Obróć pierścień ustalający zgodnie z ruchem wskazówek zegara, aby obie części zostały ze sobą połączone. Zawór mieszający i słuchawka prysznicowa muszą być ustawione w tym samym kierunku.
4. Zamontuj adapter węża na prysznicu
5. Podłącz wąż ogrodowy i dopływ wody do adaptera węża.

PIERWSZA REGULACJA PRYSZNICA

1. Ustaw zawór mieszający w pozycji ciepłej wody, aby podczas napełniania nie pozostały pęcherzyki powietrza w prysznicu. Jest to konieczne tylko przy pierwszym napełnianiu
2. Aby napełnić prysznic, otwórz dopływ wody do węża ogrodowego. Napełnienie prysznicy trwa ok. 4-6 minuty.
3. Zamknij zawór mieszający, gdy tylko woda zacznie tryskać z głowicy prysznicy. Jeśli są spełnione są odpowiednie warunki, woda pod prysznicem zacznie się teraz nagrzewać.
4. W zależności od nasłonecznienia i temperatury zewnętrznej prysznic potrzebuje 2-3 godzin na podgrzanie wody w zbiorniku.
5. Temperatura wody może osiągnąć nawet 60°C w przypadku silnego nasłonecznienia.

UWAGA: Aby uniknąć oparzeń należy pamiętać, że przed skorzystaniem z prysznica należy zawsze najpierw przekręcić uchwyt w pozycję COLD (niebieska), a następnie ustawić żadaną temperaturę.

ZIMOWANIE

1. Zakręć dopływ wody do prysznica i odłącz wąż ogrodowy
2. Otworzyć zawór mieszający i ustawić go w pozycji ciepłej wody, tak aby zbiornik i wąż były całkowicie zamknięte opróżniony. Zajmuje to około 5 minut. Nie manipulować zaworem mieszającym podczas opróżniania zbiornika, w przeciwnym razie przepływ wody zostanie przerwany.
3. Oczyszczyć i wysuszyć poszczególne części prysznica
4. Przechowuj prysznic w zacienionym i suchym miejscu. Prysznic należy przechowywać w miejscu, w którym nie będzie narażony na mróz.

Ważny!

- W żadnym wypadku nie używaj soli ani innych środków zapobiegających zamarzaniu.
- Maksymalne ciśnienie wody wynosi 3,5 bara. W żadnym wypadku nie należy obsługiwać prysznica za pomocą dodatkowej pompy lub domowego źródła wody
- Podgrzewając wodę w zbiorniku wody, jego zawartość rozszerza się. W rezultacie woda może wyciekać z głowicy prysznica
- Korzystając z prysznica po raz pierwszy, pozwól wodzie płynąć przez kilka minut, aby pozbyć się zapachu plastiku z prysznica.
- Zawsze najpierw otwieraj zawór mieszający do pozycji zimnej wody, aby uniknąć oparzeń.

OBSŁUGA KLIENTA

Dziękujemy za wybranie naszego produktu.

Nasze produkty podlegają ścisłej kontroli jakości wyjściowej. Nie możemy jednak wykluczyć, że wystąpią nieprawidłowe działania lub usterki. Jeśli zakupiony produkt nie działa zgodnie z oczekiwaniami lub jest w inny sposób wadliwy, prosimy o bezpośredni kontakt z naszym działem obsługi klienta

Oczywiście nasza obsługa klienta jest dostępna również po zakończeniu okresu gwarancyjnego.



**PROSZĘ NIE ZWRACAĆ
PRODUKTU DO SKLEPU!**

Pytania? problemy? Brakujące części?
Nasza obsługa klienta pomoże Ci w
przypadku jakichkolwiek pytań.