



MARIMEX

CZ

SK

DE

PL

EN

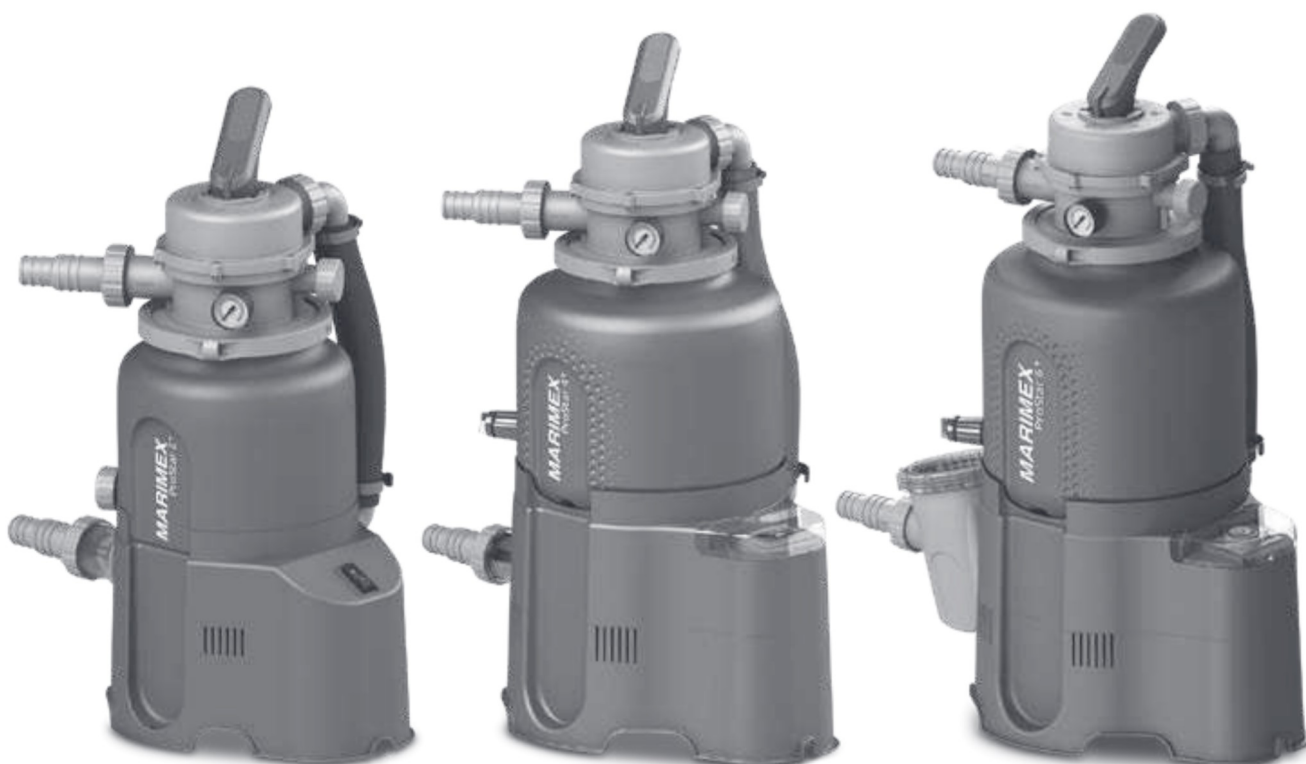
HU

Písková filtrace

ProStar PLUS

2 m³/h, 4 m³/h, 6 m³/h

Návod



PŘED INSTALACÍ A POUŽÍVÁNÍM TOHOTO VÝROBKU SI PEČLIVĚ PŘEČTĚTE, POCHOPTĚ A DODRŽUJTE VŠECHNY POKYNY UVEDENÉ V TOMTO NÁVODU K POUŽITÍ. TENTO NÁVOD SI ULOŽTE PRO DALŠÍ POTŘEBU.





Filtracja piaskowa ProStar PLUS

2 m³/h, 4 m³/h, 6 m³/h

Instrukcja



Instrukcje bezpieczeństwa



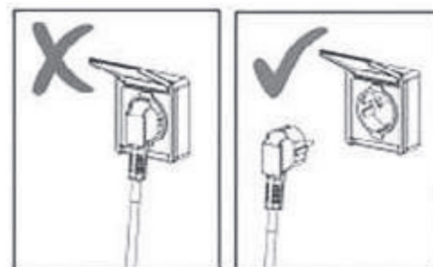
W niniejszej instrukcji za pomocą poniższych symboli oznaczono polecenia, które, w razie, że nie zostaną dotrzymane, mogą spowodować zagrożenie zdrowia osób.



W niniejszej instrukcji za pomocą poniższych symboli oznaczono polecenia, które, w razie, że nie zostaną dotrzymane, mogą spowodować zagrożenie lub porażenie prądem elektrycznym.



W RAZIE JAKIEJKOLWIEK MANIPULACJI Z URZĄDZENIEM LUB PODCZAS KĄPIELI OSÓB W BASENIE TRZEBA URZĄDZENIE WYŁĄCZYĆ Z SIECI ELEKTRYCZNEJ



PROSIMY PRZECZYTAĆ I DOTRZYMYWAĆ PONIŻSZE POLECENIA
Nie dotrzymanie poleceń podanych w niniejszej Instrukcji wykorzystania może prowadzić do obrażeń lub nawet śmierci, spowodowanej przez prąd elektryczny.

- Urządzenie mogą używać dzieci w wieku 8 lat oraz starsze, jak też osoby z obniżonymi zdolnościami fizycznymi, postrzegania i psychicznymi, lub bez doświadczenia i wiedzy, jeżeli są pod nadzorem kompetentnej osoby dorosłej lub zostały pouczone o bezpiecznym używaniu urządzenia i rozumieją ewentualnym niebezpieczeństwem. Dzieci nie mogą się z urządzeniem bawić. Dzieci nie mogą dokonywać czyszczenia oraz utrzymania bez nadzoru i stosownego pouczenia.
- Urządzenie trzeba przyłączyć do instalacji elektrycznej, która odpowiada ČSN, do gniazda oddalonego min. 3,5 m od basenu i chronionego przy pomocy wyłącznika różnicowoprądowego ze znamionowym prądem wyłączenia nieprzekraczającym 30 mA.