



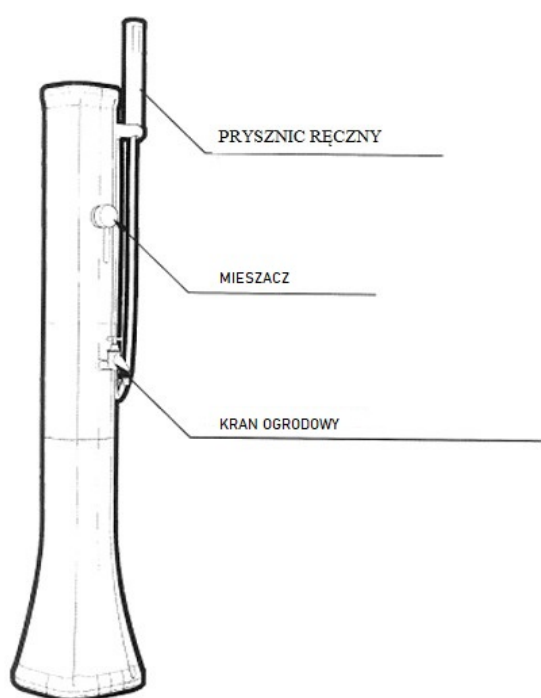
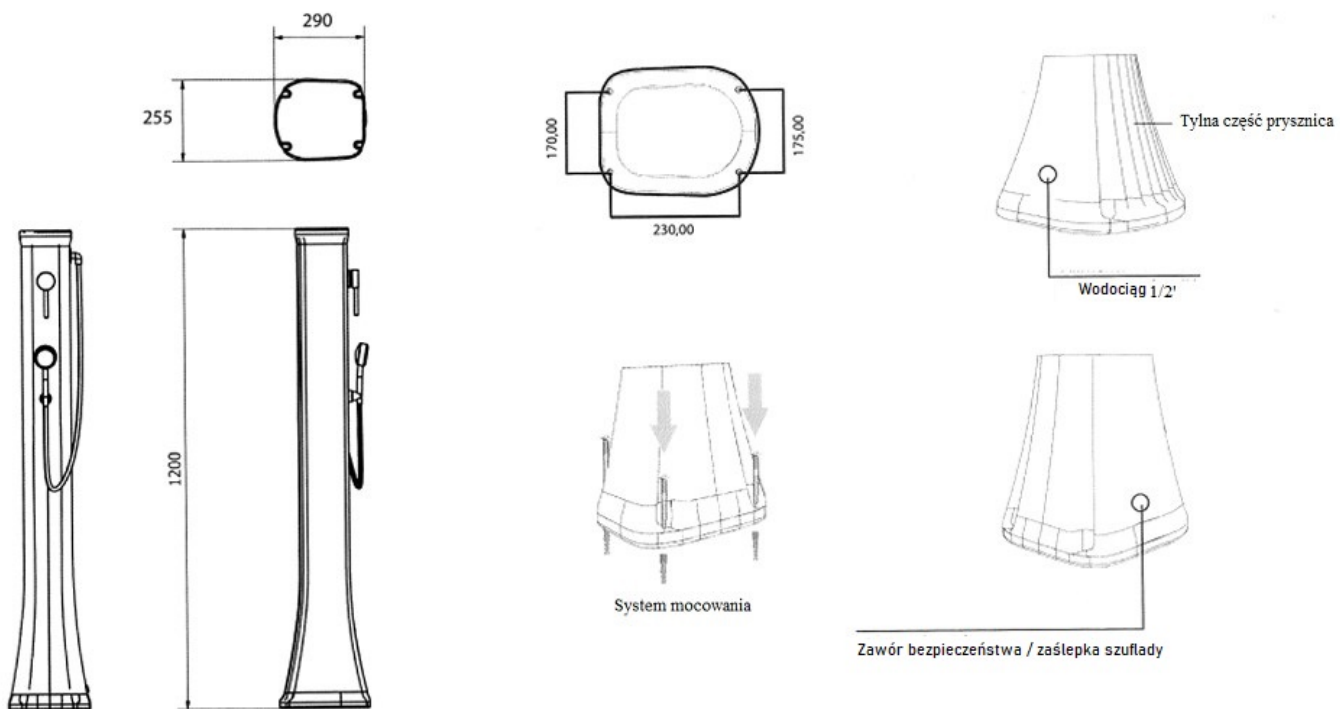
SCAN QR CODE
and download
GUIDES' MASKS



Prysznic solarny

Instrukcja obsługi

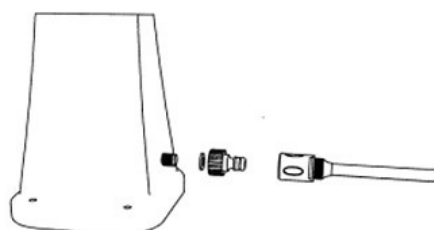
Wymiary



2 PODŁĄCZYĆ WŁÓT WODY (ZIMNEJ WODY)
DO DOPROWADZENIA WODY



ZAWIERA ŁĄCZNIK GWINTOWANY



INSTRUKCJA MONTAŻU I UŻYTKOWANIA

Prysznic tradycyjny i solarny Gre przeznaczone są do użytku na zewnątrz, w pobliżu basenu, na plaży, na tarasie lub w ogrodzie.

Przed użyciem nowego prysznica Gre prosimy o zapoznanie się z zaleceniami i instrukcją obsługi.

ZAWARTOŚĆ PACZKI

- Korpus prysznica
- Kierunkowa głowica prysznicowa/złącze
- Zestaw baterii (opcjonalnie)
- Złączka gwintowana Gardenar® typ 15/21 do podłączenia do wodociągu
- Śruby/kotwy/podkładki

UWAGA

Podczas najgorętszych letnich dni może się zdarzyć, że woda wewnątrz solarnego zbiornika prysznicowego przekroczy 60°C. Przed skorzystaniem z prysznica należy ustawić mikser na „zimna woda” i stopniowo regulować temperaturę, aż do osiągnięcia żądanej temperatury. Możliwe, że woda wewnątrz prysznica słonecznego będzie wypływać nawet po zamknięciu baterii. To wszystko jest normalne. Woda przestanie wypływać w ciągu kilku minut, w zależności od modelu. Sporadycznie mogą wystąpić krople, które są związane z charakterem deszczu i zjawiskiem rozszerzalności wody, spowodowanej jej nagrzewaniem. Prysznic solarny przeznaczony jest do użytku w „normalnych” warunkach zaopatrzenia w wodę, przy ciśnieniu poniżej 3 barów (3 kg).

INSTALACJA

1. Aby zainstalować prysznic solarny, wybierz miejsce jak najbardziej wyeksponowane na bezpośrednie działanie światła (dla optymalnego działania prysznica słonecznego ustaw tylną część prysznica skierowaną na POŁUDNIE na półkuli północnej i PÓŁNOC na półkuli południowej) w pobliżu przyłącza wody i odpływ. Powierzchnia musi być płaska i pozbawiona występow, które mogłyby uszkodzić podłoże podczas mocowania.

2. Zamontuj akcesoria do korpusu prysznica (np. słuchawka prysznica / myjka do stóp), dokręcając je ręcznie (nie używaj kluczy), aby nie uszkodzić obwodu wewnętrznego.

3. Na solidnym podłożu (beton, płyta fenolowa, ruszt drewniany) wykonać 4-5 otworów odpowiednich do typu zaślepki (w zależności od rodzaju prysznica) korzystając według własnego uznania z szablonu dostępnego w internecie adres: www.greepool.com

4. Umieścić kołki i zamontować prysznic pionowo za pomocą śrub.

UWAGA! Nie przesuwaj prysznica, trzymając go za akcesoria (np. baterię lub myjkę do stóp). Nie ciągnij ich ani nie zawieszaj na nich żadnych przedmiotów. Nie wieszaj się pod prysznicem ani w jego częściach.

NIE PRZEDŁUŻAĆ OTWORÓW MOCUJĄCYCH umieszczonych w podstawie prysznica, aby uniknąć przebicia brodzika.

NIE POWIĘKSZAĆ OTWORÓW MOCUJĄCYCH, umieszczonych u podstawy prysznica, aby uniknąć przebicia brodzika.

5. Podłącz do źródła wody. W razie potrzeby użyj adaptera.

6. Upewnij się, że prysznic jest stabilny i nie porusza się po zakończeniu montażu.

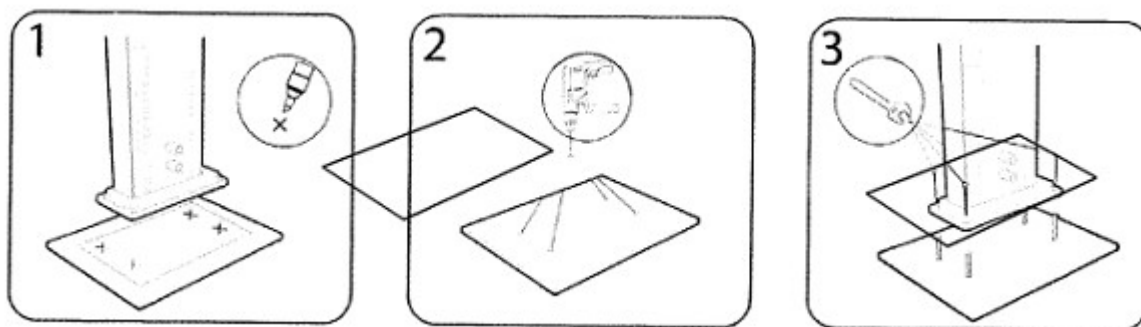
PIERWSZE UŻYCIE PRYSZNICA SOLARNEGO

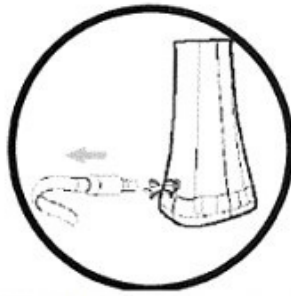
1. Upewnij się, że korek spustowy na dole jest zamknięty. Zamknij mikser. Podłącz wąż doprowadzający wodę do prysznica i otwórz kran (z zimną lub ciepłą wodą), aby umożliwić ujście powietrza z wnętrza prysznica i całkowite napełnienie zbiornika prysznica.

2. Gdy woda zacznie wypływać z głowicy prysznica, oznacza to, że zbiornik prysznica solarnego jest pełny. Można wtedy zakręcić kran i poczekać, aż woda w zbiorniku zostanie podgrzana przez słońce. Zimna woda jest dostępna natychmiast.

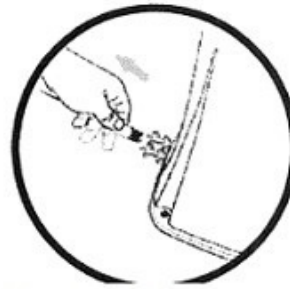
OTWORY MOCUJĄCE

1. Połóż maskę prowadzącą na ziemi i sprawdź, czy pasuje do posiadanego prysznica.
2. Połóż arkusze prowadzące na ziemi i ostrożnie połóż na nich prysznic.
3. Sprawdź, czy środek okręgu na arkuszu prowadzącym odpowiada środkowi otworu prysznica.
4. Jeśli tak, przejdź do kroku 5. W przeciwnym razie za pomocą długopisu zaznacz środek otworu prysznicowego na arkuszu prowadzącym. (!!! każdy prysznic ma niewielkie zmiany materiałowe, ze względu na fazy formowania, których nie można przewidzieć).
5. Za pomocą wiertarki wykonać 4/5 otworów odpowiadających otworom prowadzącym na maskownicy prysznica (patrz pkt.4) odpowiednich dla typu wtyczki dołączonej do opakowania
6. Umieść zaślepki w otworach
7. Podnieś prysznic i ustaw go zgodnie z wykonanymi otworami.
8. Włóż śruby.



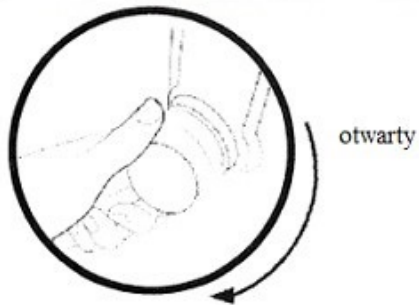


1. Odłączyć rurę przyłączeniową wody; jeśli połączenie jest stałe, rura doprowadzająca wodę musi zostać opróżniona.

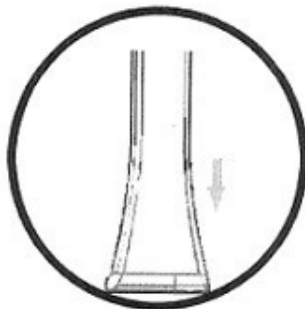
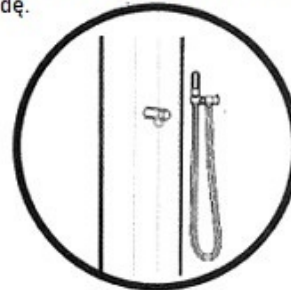


2. Odkręć zawór/korek spustowy w kierunku przeciwnym do ruchu wskazówek zegara i wypuść całą wodę ze zbiornika.

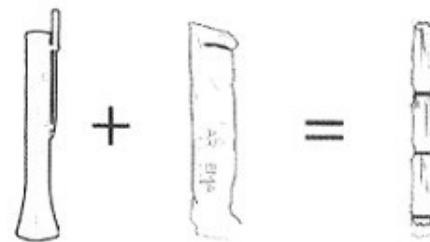
3. Otworzyć mieszacz wody. Jeśli masz czasowy prysznic, przytrzymaj przycisk, aby wypuścić wodę z systemu



4. W przypadku gdy prysznic ręczny odkręcił wąż. Myjke do stóp zostaw ją otwartą, aby spuścić wodę.



5. Upewnij się, że zbiornik jest pusty, możesz użyć kompresora do usunięcia wody pozostałej w zbiorniku.



6. Jeśli masz wkładkę, wyjmij ją z prysznica. Produkt można kupić u naszych dealerów.

Często zadawane pytania

- Dlaczego zainstalowałem prysznic solarny i płynie tylko zimna woda?

Należy poczekać, aż zbiornik się zapełni i woda w nim zostanie podgrzana. Ciemne kolory przyciągają więcej światła słonecznego, a następnie nagrzewają się przed jasnymi kolorami.

- Co to jest czarny plastikowy element znajdujący się u podstawy prysznica?

To korek spustowy. Wewnątrz prysznica znajduje się zawór bezpieczeństwa, który uruchamia się w przypadku wystąpienia nadciśnienia wewnątrz prysznica. Aby opróżnić prysznic wystarczy odkręcić jeden wokół czarnej części. Nigdy nie dotykaj wnętrza. W przypadku, gdy korek spustowy uaktywni się z powodu nadmiernego ciśnienia, element może wymagać wymiany.

- Dlaczego w podstawie prysznica słonecznego znajdują się dwa otwory?

Jeden otwór to wlot wody, który służy do napełniania zbiornika (tylko zimną wodą). Drugi to korek spustowy z zaworem bezpieczeństwa.

- Dlaczego kran nie działa?

Prawdopodobnie jest to problem z wkładem pod kranem), należy go dokręcić. Jeśli problem będzie się powtarzał, należy go zmienić. Jest to typowy model kasety STSR o średnicy. Płaskie dno 35 mm.

- Dlaczego w podstawie prysznica słonecznego znajdują się dwa otwory?

Otwór to ilość wody, którą należy wlać do zbiornika (tylko zimna woda). Dalej jest korek spustowy.

- Dlaczego z głowicy prysznicowej nie wypływa wystarczająca ilość wody?

Wewnątrz przyłącza do napełniania wodą znajduje się otwór o średnicy 2,50 mm, który zmniejsza zużycie wody (przepisy europejskie). Oczekiwane i powszechne jest po prostu powiększanie otworu do 3,00/3,50 mm za pomocą wiertła.

- Czy mogę powiększyć lub przesunąć otwory do mocowania prysznica?

Zaleca się ich nie powiększać, groziłoby to nieodwracalnym ryzykiem pęknięcia spluczki prysznicowej, z której może płynąć woda.

- Czy prysznic solarny można zamienić w tradycyjny?

Nie, wewnątrz prysznica słonecznego bardzo różni się od tradycyjnego prysznica.

- Czy można zainstalować tymczasową myjkę do stóp?

Tymczasowa myjka do stóp jest dostępna tylko dla niektórych modeli pryszniców (Dada-Energy Pro-Happy Beach). Można go jednak zainstalować bez uszczerbku dla normalnej funkcji prysznica.

- Dlaczego prysznic solarny nadal kapie przez kilka minut po zamknięciu/wyłączeniu?

Woda wewnątrz prysznicza będzie stopniowo wyciekać, aż jej poziom znajdzie się poniżej otworu wylotowego głowicy prysznicza.

- Dlaczego prysznic słoneczny kapie w ciągu dnia?

Kapiąca woda może być spowodowana rozszerzaniem się pod wpływem ciepła słonecznego.

- Dlaczego akcesoria prysznicowe nie są takie jak na zdjęciu?

Akcesoria prysznicowe są tylko orientacyjne. Są to jedyne części produkowane przez dostawców. Nie można więc przewidzieć, które z nich są zainstalowane, ponieważ produkt jest stale aktualizowany.

- Jak mogę zwrócić przedmiot z powodu wady?

Musisz skontaktować się ze sprzedawcą, od którego kupiłeś przedmiot, podać wymagane informacje i wypełnić formularz pomocy.

- Czy można wymienić części prysznicowe, nawet jeśli były kupowane przez długi czas?

Możliwy. Powinieneś skontaktować się ze sprzedawcą, u którego kupiłeś przedmiot i dostarczyć niezbędną dokumentację. Nasz dział techniczny jest dostępny w celu uzyskania wszelkich informacji dotyczących kompatybilności.