



# MARIMEX

CZ

SK

DE

PL

EN

HU

## Bazén Orlando

### Návod k montáži a použití

3,05 x 0,91 m

3,66 x 0,91 m

3,66 x 1,07 m

3,66 x 1,22 m

4,57 x 1,07 m

4,60 x 1,22 m



**CZ** PŘED INSTALACÍ A POUŽITÍM BAZÉNU SI PEČLIVĚ PŘEČTĚTE NÁVOD NA POUŽITÍ  
A NÁVOD NA INSTALACI. OBA NÁVODY SI USCHOVEJTE PRO DALŠÍ POUŽITÍ.



# ZAWARTOŚĆ

ZASADY BEZPIECZEŃSTWA	49
INSTRUKCJA OBSŁUGI	50
WSTĘP	50
DBANIE O WODĘ W BASENIE	50
ZALECANE WARTOŚCI WODY BASENOWEJ	51
INSTRUKCJA MONTAŻU	52
WYBÓR STANOWISKA I PRZYGOTOWANIE PODŁOŻA	52
WYBÓR STANOWISKA	52
PRZYGOTOWANIE PODŁOŻA POD BASEN	54
MONTAŻ BASENU	56
2. ROZŁÓŻ DROBNY PIASEK	56
MONTAŻ ŚCIANY BASENU	56
INSTALACJA FOLII I GÓRNEJ LISTWY	59
NAPEŁNIANIE BASENU WODĄ	60
INSTRUKCJA OBSŁUGI PODKŁADKI BASENOWEJ	61



**PL** RZED INSTALACJĄ I SKORZYSTANIEM Z BASENU STARANNIE PRZECZYTAJ INSTRUKCJĘ OBSŁUGI ORAZ INSTALACJI. ZACHOWAJ OBIE INSTRUKCJE DO PÓŹNIEJSZEGO WYKORZYSTANIA.

# ZASADY BEZPIECZEŃSTWA

PL

Twój basen zawiera wystarczającą ilość wody i jest wystarczająco głęboki, aby stanowić poważne zagrożenie dla życia i zdrowia, jeśli nie zostaną zachowane następujące zasady bezpieczeństwa. Ci, którzy po raz pierwszy korzystają z basenu, są obciążeni największym ryzykiem urazu. Zapewnij, aby każdy znał zasady bezpieczeństwa, zanim wejdzie do basenu.



## 1. Zakaz skakania do basenu lub skakania na główkę

Górna listwa ściany Twojego basenu nie jest rampą i nie można korzystać z niej do skakania do basenu lub na główkę. Nie pozwól na skakanie do basenu lub skakanie na główkę do basenu z płaszczyzny schodków lub górnej listwy ściany basenu. Skakanie na główkę lub skakanie do basenu może skutkować poważnymi obrażeniami lub śmiercią.



## 2. Nigdy nie korzystaj z basenu w samotności

Nigdy nie pozwól, aby basen był użytkowany bez nadzoru co najmniej jednej osoby, która nie należy do osób kąpiących się. Zawsze musi być dostępny ktoś, kto udzieli pomocy w przypadku zagrożenia.



## 3. Nie pozostawiaj nigdy dzieci bez nadzoru

Nigdy nie pozostawiaj dziecka samego lub bez nadzoru lub w pobliżu basenu - nawet na sekundę.



## 4. Nie pozwól na „szaleństwa”

Nie pozwól na „szaleństwa” w basenie lub koło basenu. Powierzchnie mogą być śliskie i niebezpieczne, kiedy namokną. Poruszanie się po górnej listwie basenu nie jest dozwolone.



## 5. W nocy oświetlaj basen

Jeśli korzystasz z basenu po zmroku, należy zapewnić odpowiednie oświetlenie. Oświetlenie przestrzeni basenu musi być wystarczające, aby można było ocenić głębokość basenu i aby widoczne były wszystkie elementy w basenie i wokół niego. Skonsultuj oświetlenie z ekspertem.



## 6. Ogranicz dostęp do basenu

Nie pozostawiaj krzesła ani innych mebli obok basenu, które dziecko mogłoby wykorzystać, aby dostać się do basenu. Schodki muszą zostać usunięte, zawsze kiedy basen jest bez nadzoru. Zaleca się płotek wokół basenu i zamykaną bramkę. Niektóre przepisy prawne mogą to wymagać.



## 7. Bez alkoholu lub narkotyków

Spożywanie alkoholu lub zażywanie narkotyków jest niedozwolone podczas aktywności w basenie. Osoby, które spożywały alkohol lub zażywały jakiegokolwiek narkotyki nie mogą zostać wpuszczone do basenu i należy je uważnie obserwować, kiedy są w pobliżu.



## 8. Utrzymuj swój basen w stanie czystym i nieszkodliwym dla zdrowia

Woda w basenie musi być regularnie filtrowana i uzdatniana chemicznie, aby była nieszkodliwa dla zdrowia. Korzystaj z odpowiedniego urządzenia filtrującego w celu usunięcia rozproszonych cząsteczek oraz odpowiedniego preparaty chemii basenowej zgodnie z ich instrukcjami, aby niszczyły szkodliwe bakterie i aby zapobiec powstawaniu glonów. Pamiętaj, że woda szkodliwa dla zdrowia stanowi poważne zagrożenie.

**Ostrzeżenie: Nie przerabiaj basenu ani nie wprowadzaj żadnej ingerencji w konstrukcji zmontowanego i napełnionego basenu. Może skutkować to zawaleniem się basenu, jak również poważnymi obrażeniami.**

# INSTRUKCJA OBSŁUGI

**OSTRZEŻENIE:** Korzystanie z basenu obejmuje również przestrzeganie zasad bezpieczeństwa opisanych w tej instrukcji. Aby zapobiec utonięciu lub innym poważnym urazom należy uniemożliwić nieoczekiwany dostęp dzieci w wieku do 5 lat do basenu, a w trakcie ich kąpiel mieć nad nimi ciągły nadzór.



## WSTĘP

### 1. PRZECZYTAJ NINIEJSZĄ INSTRUKCJĘ

Zanim zaczniesz, przeczytaj do końca wszystkie części niniejszej instrukcji wraz z częścią „Instrukcja montażu basenu”. Instrukcje wyjaśniają, jak zainstalować i korzystać z basenu. Po prostu postępuj według instrukcji krok po kroku. Przeczytaj koniecznie Zasady bezpieczeństwa i zapewnij, aby każdy, kto korzysta z basenu przeczytał je i zrozumiał.

### 2. CZĘŚCI ZAMIENNE I SERWIS

W razie, że będziesz potrzebował pomocy, wezwać serwis lub uzyskać część zamienną, zwróć się do swego sprzedawcy. Podczas utrzymania i napraw trzeba stosować oryginalne części zamienne.

## DBANIE O WODĘ W BASENIE

Wody w basenie nie zanieczyszczają wyłącznie widoczne zabrudzenia (kurz, liście, piasek, gałęzie...), ale również mikroorganizmy (bakterie, glony, grzyby i wirusy). Również po myciu każda kąpiąca się osoba wprowadza do basenu niewiarygodną ilość zanieczyszczeń, pot, włosy, łój, pozostałości kremów kosmetycznych i do opalania. Człowiek, który nie wziął kąpeli ani prysznicza wprowadzi do wody niewiarygodną liczbę 600 milionów do 3,5 miliardów bakterii, zarodków i wirusów. Stanowi to idealne podłoże do rozwoju kolejnych bakterii, glonów, grzybów i wirusów. Dlatego koniecznym jest regularne poddawanie wody zabiegom w celu zapewnienia trwałej nieszkodliwości bakteriologicznej i zdrowotnej

Kod QR: Poradnik Chemia basenowa  
(Jak należy dbać o wodę w basenie)



### Zalecane wartości wody basenowej

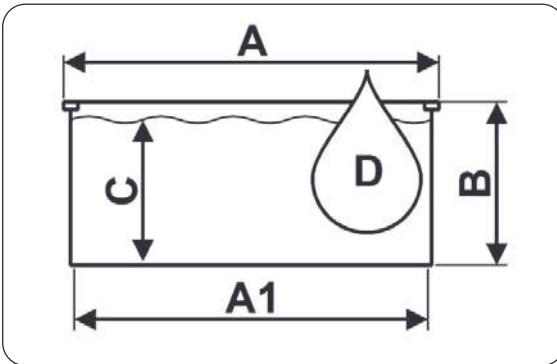
Twardość:	nie więcej niż	18°N
Wartość pH:	w zakresie	6,8 – 7,2
Alkaliczność:	w zakresie	80 – 120 mg/l
Wolny chlor*:	w zakresie	0,3 – 0,6 mg/l
Tlen aktywny*:	w zakresie	4 – 20 mg/l

\* Preparaty tlenowe i chlorowe nie mogą być nigdy wykorzystywane równocześnie. ponieważ w reaguja ze sobą i zakłócają swoje działanie dezynfekujące

**Ważne: Nieprzestrzeganie zalecanych wartości wody basenowej ma negatywny wpływ na żywotność poszczególnych części basenu.**

**Uwaga: Ilustracje wskazane w niniejszej instrukcji nie muszą dokładnie odpowiadać Twojemu basenowi. Ilustracja służy przede wszystkim do tego, żeby lepiej zrozumieć tekst. Producent zastrzega sobie prawo do wykonania zmian bez uprzedniego ostrzeżenia.**

### Wymiary w przybliżeniu i objętość wody w basenie



Typ basenu	A [cm]	A1 [cm]	B [cm]	C [cm]	D [m <sup>3</sup> ]
Ø 3,05 x 0,91 m	Ø 304	Ø 300	91	76	5,4
Ø 3,6 x 0,91 m	Ø 364	Ø 360	91	76	7,7
Ø 3,6 x 1,07 m	Ø 364	Ø 360	107	92	9,4
Ø 3,6 x 1,22 m	Ø 364	Ø 360	122	107	10,9
Ø 4,6 x 1,07 m	Ø 462	Ø 458	107	92	15,2
Ø 4,6 x 1,22 m	Ø 462	Ø 458	122	107	17,6

Klasa szczelności basenu: W<sub>2</sub>

# INSTRUKCJA MONTAŻU

## WYBÓR STANOWISKA I PRZYGOTOWANIE PODŁOŻA



### WYBÓR STANOWISKA

#### 1. PRZYGOTUJ NIEZBĘDNE WYPOSAŻENIE

Przed rozpoczęciem budowy basenu przygotuj niezbędne narzędzia. Potrzebne będą:

- rydel, kilof, grabie, łopatę i taczki do przemieszczania ziemi i manipulacji z piaskiem;
- drewnianą belkę ok. 5 x 5 cm dłuższą niż połowa średnicy basenu, drewniany kotek, worek mąki lub drobnego piasku itp., zwój sznurka, nóż, poziomicę, taśmę, młotek i gwoździe do przygotowania równego podłoża;
- przesiewany piasek kopany do wyrównania podłoża i utworzenia wypełnienia kątownego;
- śrubokręt krzyżowy i płaski, kombinerki, materiałowa taśma klejąca (do dywanów), nóż, kołki na białą bieliznę do montażu basenu.

Przed montażem basenu zalecamy wykonanie montażu schodków. Przydadzą się w trakcie montażu basenu, kiedy należy wchodzić i wychodzić z basenu przez zmontowaną ścianę. Instrukcje ich montażu znajdują się w opakowaniu schodków.

#### 2. WYBIERZ ODPOWIEDNI DZIEŃ NA BUDOWĘ BASENU

Z budową basenu poczekaj na słoneczny, bezwietrzny dzień. Nie próbuj budować basenu podczas wiatru. Poproś o pomoc co najmniej jedną dorosłą osobę. Czas montażu w przybliżeniu, oprócz modyfikacji terenu to ok. 3-4 godziny.

#### 3. TEREN

Trzeba poświęcić należytą uwagę podczas wyboru właściwego miejsca:

- Należy wybrać powierzchnię o odpowiednich wymiarach, tak płaską i poziomą, jak to możliwe.
- Wybierz miejsce przez cały dzień nasłonecznione - nie buduj na asfalcie, żwirku, drewnie, na nasypie, na terenie podmokłym, na torfie lub nad przestrzeniami podziemnymi takimi, jak zbiorniki wody, szamba, kanały itp.
- Sprawdź, czy w tym miejscu nie rośnie jakaś roślina, która mogłaby przerosnąć folię Twojego basenu. Jeśli tak jest, zalecamy z dostatecznym wyprzedzeniem przed rozpoczęciem prac terenowych zastosować na stanowisku silny środek chwastobójczy (zgodnie z instrukcją) lub podłożyć pod korpus basenu podczas budowy czarną folię ogrodową.
- Stromy teren należy wyrównać tak, aby był poziomy, odkupując wyższe miejsca, nigdy nie zasypując niżej położone miejsca.



- Basen jest skonstruowany tak, aby po spełnieniu warunków wpuszczenia mógł być częściowo wpuszczony w ziemię. Warunki wpuszczenia i fachowe porady świadczy sprzedawca niniejszego basenu.

#### 4. WARUNKI, KTÓRYCH NALEŻY UNIKAĆ

Nie powinno się umieszczać basenu w pobliżu lub na którymkolwiek z następujących miejsc:

- W pobliżu powierzchni i przedmiotów, które są dostępne dla dzieci lub zwierząt i które mogą im ułatwić wejście do basenu. W przeciwnym wypadku należy zabezpieczyć okolicę basenu przed dostępem dzieci i zwierząt do basenu.
- Na trawie, kamieniach i korzeniach. Trawa pod folią basenu zgnije, a kamienie i korzenie uszkodzą folię basenu.
- W pobliżu drzew i wyższych krzaków. Liście i inne nieczystości wpadają bezpośrednio do basenu i zwiększają jego zanieczyszczenie.
- Pod wiszącymi przewodami elektrycznymi oraz sznurami na pranie.
- W miejscach o złym naturalnym odprowadzaniu wody. Może dojść do zalania okolicy basenu wodą.
- Na powierzchniach niedawno pokrytych ropnymi pestycydami, chemikaliami lub nawozami. W tym przypadku konieczne jest wykorzystanie podkładu do basenu z geowłókniny.

**NIE**



#### 5. PLANUJ Z WYPRZEDZENIEM

- Weź pod uwagę, że okoliczna roślinność (drzewa, krzaki) urośnie i może zaciemnić basen.
- Zamierzasz korzystać z akcesoriów do basenu lub innych urządzeń zasilanych elektrycznością? Umieść basen tak, aby możliwe było zainstalowanie tego urządzenia zgodnie z przepisami bezpieczeństwa (patrz instrukcja tego urządzenia). Ewentualną instalację gniazdka elektrycznego należy powierzyć pracownikowi o odpowiednich kwalifikacjach.

**TAK**



## PRZYGOTOWANIE PODŁOŻA POD BASEN

**Ważne: Powierzchnia pod basenem musi spełniać następujące warunki podstawowe:**

**Musi być pozioma,**

tzn. z tolerancją maksymalnie 2,5 cm w poprzek basenu.

**Musi być opatrzona cienką warstwą przesianego piasku,**

tzn. że piasek wyrówna drobne nierówności powierzchni, powstałe po wykorzystaniu narzędzi roboczych (kilofy, motyki, ...) i pokryje całą powierzchnię basenu warstwą maksymalnie 2 cm.

**Musi być utwardzona,**

tzn. tak stała, aby człowiek o wadze min. 80 kg nie pozostawił na powierzchni widocznych śladów.

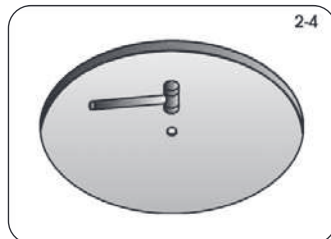
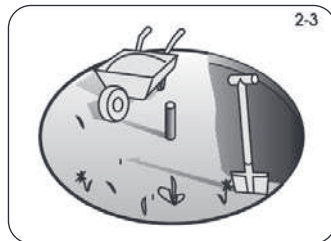
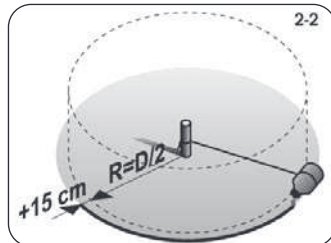
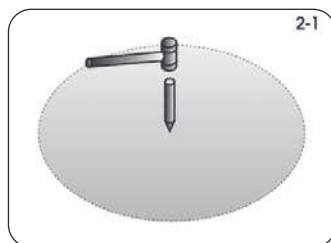
### 1. WYTYCZ POWIERZCHNIĘ

- Wbij w ziemię kotek w planowanym środku basenu (patrz rys. 2-1).
- Jeden koniec sznura przywiąż do kotka, a do drugiego końca przywiąż blaszaną puszkę z piaskiem lub wapnem, mąką itp., którą wytyczysz na ziemi okrąg. Promień podstawy będzie o 15 cm większy, niż promień basenu (patrz rys. 2-2). Długość sznura podana jest w tabelce dla właściwej średnicy basenu.

Średnica basenu	Długość sznura	Długość belki
3,05 m	170 cm	170 cm
3,66 m	200 cm	200 cm
4,57 m	250 cm	250 cm
4,60 m	250 cm	250 cm

### 2. USUŃ MURAWĘ, WYKONAJ WYKOP

- Z wytyczonej powierzchni do głębokości 10-15 cm usuń starannie całą murawę i wszystkie rośliny (patrz rys 2-3).
- Z wytyczonej powierzchni usuń wszystkie patyki, kamienie i korzenie.
- W przypadku, jeśli będziesz zapuszczał basen w ziemię, należy wykonać prace wykopowe do głębokości według specjalnych przygotowań budowlanych.





### 3. WYTYCZ POWIERZCHNIĘ, UREGULUJ ŻEBY BYŁA PŁASKA, POZIOMA I UTWARDZONA

PL

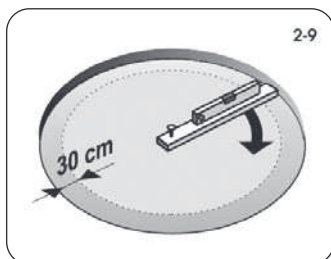
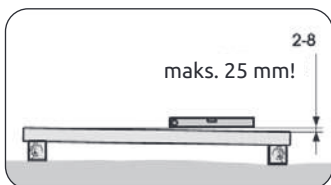
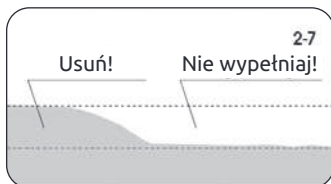
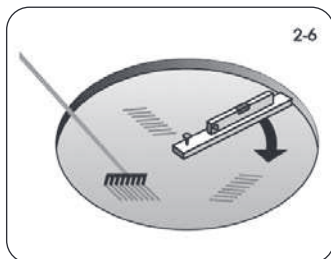
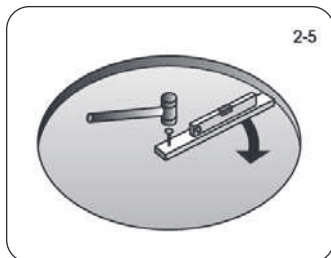
#### Pamiętaj: Twój basen musi być poziomy.

Poświęć czas na to, żeby podłoże było idealnie poziome. Odchylenie od płaszczyzny poziomej nie może być większe niż 25 mm.

- Zastąp kołek pałem z płaskim górnym końcem o średnicy ok. 25x25 mm i długości ok. 15 cm. Wbij go w ziemię tak, aby jego górna powierzchnia znajdowała się w na jednym poziomie z ziemią. (patrz rys. 2-4)
- Przygotuj belkę o średnicy 5x10 cm i długości zgodnej z rozmiarem basenu (patrz tabelka powyżej). Gwoździem przybij do wierzchniej części jeden z końców belki. Wykorzystaj wystarczająco duży grzebień, aby utrzymać koniec belki na kołku, ponieważ będziesz obracać belką w okręgu (patrz rys. 2-5)
- Na belce umieść poziomice i przesuwaj belkę po okręgu końcem przybitym do pała, a ustalisz podwyższone miejsca i wgłębienia (patrz rys. 2-6).
- Wszystkie podwyższone miejsca usuń łopatą, motyką lub grabiami. Pamiętaj, że Twój basen musi być poziomy z tolerancją 25 mm w poprzek basenu (patrz rys. 2-8).
- Nie wypełniaj wgłębień (patrz rys. 2-7). Zasypanie nie stworzy bezpiecznego podłoża dla Twojego basenu. Małe wgłębienia mogą zostać wypełnione, jak nasyp musi być mocno utwardzony ubijakiem.
- Dla pewności przyszłej stabilności basenu należy teraz utwardzić podłoże ubijakiem. Nieutwardzona powierzchnia może zapaść się pod naciskiem wody napełnionej do basenu i spowodować w ten sposób zawalenie basenu. Powstałe zagłębienia i nierówności należy wypełnić i ubić ubijakiem.

**Porada** Przejdź się po powierzchni. Na należycie utwardzonej powierzchni nie widać żadnych śladów.

**Pamiętaj: Zewnętrznych 30 cm okręgu musi być doskonale płaskie (patrz rys. 2-9). Dolna krawędź ściany basenu musi być pozioma i nie mogą być w niej wgłębienia. Poświęć czas na to, żeby upewnić się, że niniejsza powierzchnia jest idealnie płaska i pozioma.**



# MONTAŻ BASENU



## 1. UTWÓRZ DOLNĄ RAMĘ BASENU

a. Stopniowo łącz listwy łukowe [3] za pomocą trzpieni łączących [2] i układaj je wzdłuż obwodu Twojego basenu (patrz rys. 3-1).

**Uwaga:** Dostarczone trzpień łączące [2] są w dwóch wersjach - trzpień bez wzdłużnego nacięcia przeznaczony jest do dolnej ramy, trzpień z wzdłużnym nacięciem (elastyczne) do górnej ramy

b. Połącz listwy aż na docisk. Ostatnią listwę pozostaw niezamkniętą, ponieważ po postawieniu ściany konieczne będzie uregulowanie długości listwy.

c. Upewnij się, że dolna rama faktycznie tworzy okrąg, mierząc odległości od środkowego kąta.

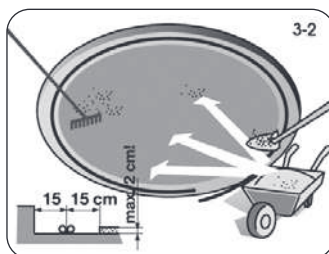
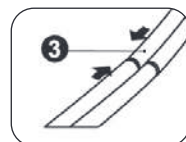
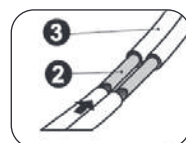
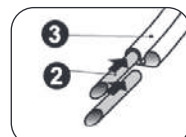
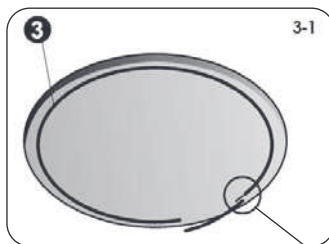
## 2. ROZŁÓŻ DROBNY PIASEK

a. Na całej powierzchni basenu (z wyjątkiem 30 cm okręgu) rozłóż warstwę maksymalnie 2 cm drobnego piasku, najlepiej stiukowego, aby łatwiej wyrównać drobne nierówności terenu (patrz rys. 3-2). W pobliżu dolnych listw w nie umieszczaj piasku, mógłby się dostać do rowka listwy i uniemożliwić osadzenie ściany. Pozostaw ok. wokół dolnych listw pasek bez piasku o szerokości ok. 15 cm. Wyrównaj powierzchnię grabiami tak, aby warstwa była płaska i gładka.

**Ostrzeżenie:** Grubsza warstwa piasku może w przyszłości niekorzystnie wpłynąć na stabilność basenu.

b. Na powierzchnię basenu umieść zgodne z wielkością basenu 0,2 - 0,3 m<sup>3</sup> przesianego piasku kopanego. Będziesz tego potrzebował do stworzenia wypełnienia kąтового (patrz rozdział Tworzenie wypełnienia kąтового).

**Uwaga:** Podczas manipulacji z piaskiem uważaj na to, aby nie doszło do uszkodzenia dolnej ramy lub jej zasypania piaskiem.



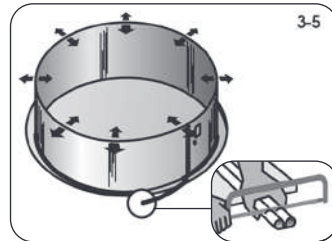
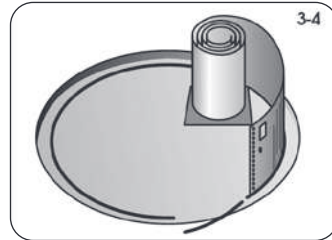
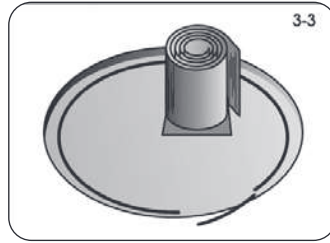
# MONTAŻ ŚCIANY BASENU

## 1. ZBUDUJ ŚCIANĘ BASENU

- Poczekaj na słoneczny dzień. Nie próbuj stawiać ściany basenu podczas wiatru. Poproś o pomoc co najmniej jedną dorosłą osobę.
- Rozpakuj zwiniętą ścianę basenu i postaw ją do płaszczyzny basenu na kawałek sklejk (patrz rys. 3-3). Podwyższone otwory zgarniacza z powierzchni muszą być na powierzchni ściany.

**Ważne:** Przed rozwinięciem ściany sprawdź, w którą stronę jest zwinięta. Zgodnie z tym rozwijaj w prawo lub w lewo.

- Zacznij rozwijać ścianę [1] i zarazem wprowadzaj jej dolną krawędź w dolną ramę. Otwory zgarniacza i dyszy zwrotnej muszą znajdować się w pobliżu miejsca, gdzie umieszczone będzie urządzenie filtrujące.
- Kontynuuj wokół całej podstawy, dopóki cała ściana nie zostanie rozwinięta i osadzona w dolnej ramie..

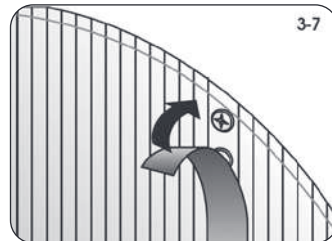
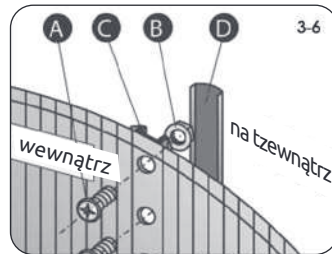


## 2. POŁĄCZ KOŃCE ŚCIANY BASENU

- Wyrównaj w stosunku do siebie otwory w dwóch końcach ściany basenu.

**Porada:** Wetknij śrubokręt w dwa przylegające otwory, aby ułatwić wyrównanie końca ściany.

- Aby otwory znalazły się naprzeciw siebie, wykonaj okrąg, który stanowi ściana basenu, większy lub mniejszy w taki sposób, że przesuniesz nogą dolną ramę na zewnątrz lub do środka okręgu (patrz rys. 3-5).
- Sprawdź, czy dolna rama faktycznie tworzy okrąg, mierząc odległości od środkowego kąta.
- Teraz zmierz ostatnią wolną dolną listwę i skróć ją na potrzebną długość (patrz szczegóły na rys. 3-5). Zamknij dolną ramę łącząc skróconą listwę dolną z pozostałą częścią ramy za pomocą trzpieni łączących.
- Połącz końce ściany basenowej (patrz rys. 3-6). Do każdej wyrównanej pary otworów wetknij **z zewnątrz** basenu śrubę [A] i wkręć nakrętkę [B]. Główniki śrub są **wewnątrz** basenu, a wszystkie nakrętki są **na zewnątrz** basenu.



- f. Najpierw dokręć połączenia ręcznie. Dopiero, kiedy wszystkie połączenia będą na miejscu, dokręć mocno narzędziem.
- g. Zakryj wystające końcówki ściany i główki śrub w wewnętrznej części basenu przyklejając taśmę klejącą (patrz rys. 3-7), najlepiej materiałową (nie jest częścią opakowania).
- h. Zewnętrzną część połączenia zakryj listwą. [D].

**Uwaga:** Po instalacji ściany i zmierzeniu okągłości basenu nie zapomnij wyjąć środkowego kołka.

### 3. SPRAWDŹ, CZY ŚCIANA BASENU JEST W PŁASZCZYŹNIE POZIOMEJ I TWORZY OKRĄG

- a. Wykorzystaj długą równą belkę lub profil do sprawdzenia, czy przeciwległe krawędzie ścian basenu znajdują się w jednej płaszczyźnie (patrz rys. 3-8). Sprawdź ścianę w kilku różnych kierunkach. Ściana musi stać w płaszczyźnie poziomej. Jeśli odchylenie od poziomu w długości średnicy basenu jest większe niż 25 mm (patrz rys. 3-9), połóż ścianę na boku i znowu wyrównaj podłoże basenu do poziomu.
- b. Za pomocą sznura sprawdź, czy ściana basenu jest faktycznie okrągła.

**Ostrzeżenie:** Basen, który nie jest poziomy jest niebezpieczny i może ulec zawaleniu.

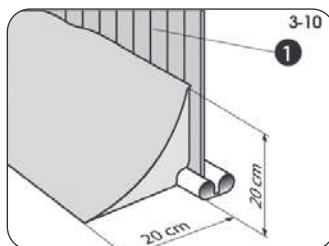
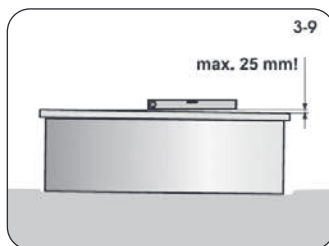
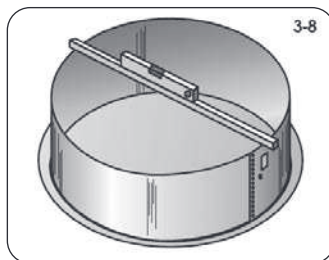
### 4. WYMODELUJ WYPEŁNIENIE KĄTOWE

- a. Za pomocą przesianego kopanego piasku stwórz zaokrąglone wypełnienie kątowe o szerokości ok. 20 cm i wysokości ok. 20 cm. w dolnej części ściany wzdłuż całego obwodu wewnątrz basenu (patrz rys. 3-10). Wymodeluj zaokrąglenie i ubij jego kształt mocno ubijakiem
- b. Teraz wyrównaj grabiami powierzchnię dna.
- c. Połóż na dno basenu i na wypełnienie kątovej podkładkę z geowłókniny jako ochronę foli basenowej przed uszkodzeniem mechanicznym. Instrukcja jest podana w załączniku.

**Uwaga:** Jeśli istnieje zagrożenie wrastania trawy do basenu, zalecamy położenie pod podkładkę basenową czarną folię ogrodową, która zmniejsza to ryzyko.

**Uwaga:** Podkładka basenowa z geowłókniny nie jest częścią opakowania basenu.

**Porada:** Do wychodzenia i wchodzenia do basenu zalecamy korzystać ze zmontowanych schodków basenowych.

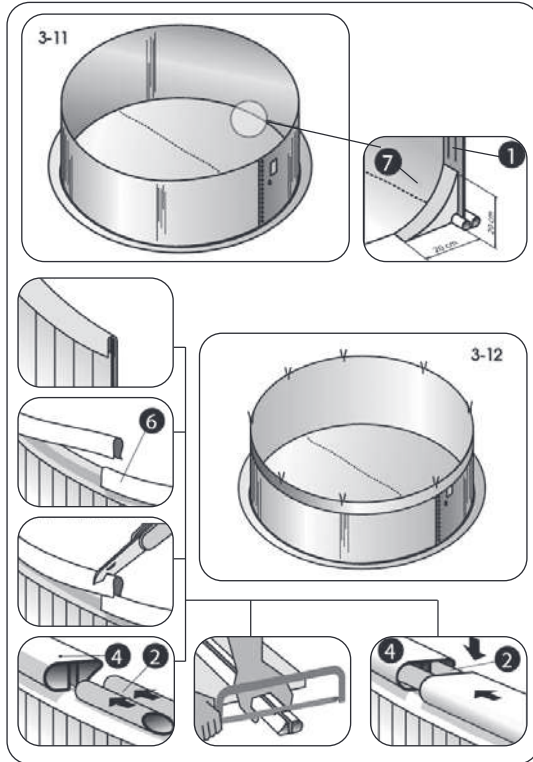


## INSTALACJA FOLII I GÓRNEJ LISTWY

Uwaga: Jeśli wraz z basenem będziesz korzystać z urządzenia filtrującego, należy jeszcze przed osadzeniem folii wykonać całą operację instalacji zgarniacza. Przeczytaj właściwą instrukcję instalacji zgarniacza i postępuj według niej. Instrukcję znajdziesz w opakowaniu zgarniacza.

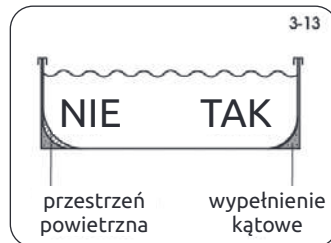
### 1. OSADŹ FOLIĘ NA JEJ MIEJSCU

- Otwórz karton zawierający folię. Nie używaj niczego ostrego do otwarcia pudełka.
- Rozpakuj i rozłóż folię i rozłóż ją na słońcu, aby się zagrzała. Sprawdź całą powierzchnię folii i wszystkie szwy, czy nie są dziurawe.
- Rozłóż folię [7] w basenie (patrz rys. 3-11) tak, aby górną częścią szwów (wzorem) była zwrócona w górę. Szew łukowy ma być przy tym w środku zaokrąglenia wypełnienia kąтового. Pozostałe szwy będą tworzyć linie proste w poprzek dna basenu.
- Wygładź wszystkie zmarszczki folii na dnie basenu.



### 2. PRZYMOCUJ FOLIĘ DO ŚCIANY

- Folię [7] przeciągnij przez krawędź ściany [1] i na jej miejscu prowizorycznie zabezpiecz za pomocą kilku plastikowych listew [6] ściskających lub spinaczy do prania. Folię tymczasem pozostaw, żeby luźno zwisała. Nie naprężaj zbyt mocno folii.
- Zacznij napełniać basen wodą. Podczas napełniania basenu, wygładzaj wszystkie zmarszczenia oraz folię od środka basenu kolistymi rękawicami w kierunku do ściany. Nigdy nie naciskaj na folię ze zbyt dużą siłą, ani nie ciągnij za nią. Postępuj szybko, ponieważ już kilka centymetrów wody jest w stanie przycisnąć folię do podłoża tak, że nie będzie można poruszyć nią bez uszkodzenia. Należy ciągle dbać o to, aby szew łukowy pozostał mniej więcej w środku wypełnienia kąтового (patrz rys. 3-11).



- c. Po wygładzeniu dnia kontynuuj w wypełnianiu basenu wodą i wygładzaj folię na ścianie. Dbaj o to, aby nie doszło do naprężenia folii i aby nie powstała przestrzeń powietrzna.
- d. Po wygładzeniu zabezpiecz krawędź folii listwą zaciskową [6]. Postępuj tak wzdłuż całego obwodu basenu.
- e. Po wygładzeniu wszystkich zmarszczeń na folii, odetnij wystającą część ostatniej plastikowej listwy zaciskowej [6] tak, aby jej koniec przylegał ciasno do następnej listwy (patrz rys. 3-12).
- f. Teraz naciskaj na listwę zaciskową [6] listwą plastikową [4]. Za pomocą pary dwóch elastycznych trzpieni łączących [2] podłącz kolejną listwę plastikową [4] i postępuj tak wzdłuż całego obwodu basenu. (patrz rys. 3-12)

**Uwaga:** Dostarczone trzpienie łączące [2] są w dwóch wersjach - trzpienie bez wzdłużnego nacięcia przeznaczone są do dolnej ramy, trzpienie z wzdłużnym napięciem (elastyczne) do górnej ramy.

g. Ostatnią plastikową listwę skróć do wymaganej długości i za pomocą pary trzpieni łączących połącz z pozostałą częścią górnej ramy (patrz rys. 3-12).

**Uwaga:** Delikatne pofalowanie folii podczas jej instalacji jest naturalne. Jest to spowodowane luzem materiału winylowego, który chroni folię w przypadku jej pomarszczenia.

**Uwaga:** Folia nie jest elementem konstrukcyjnym basenu. Jej główną funkcją jest zapobieganie przed wyciekaniem wody z basenu. Ciśnienie wody jest utrzymywane za pomocą ścian i elementów konstrukcyjnych basenu. Folia musi odpowiednio przylegać do ziemi, wypełnienia kąтового oraz ściany basenu, nie może nigdy przenosić ciężaru wody, który mógłby jej zaszkodzić.

### 3. NAKLEJ NAKLEJKĘ SAMOPRZYLEPNĄ Z OSTRZEŻENIEM

W pobliżu miejsca, gdzie będziesz wchodził lub wychodził z basenu, naklej naklejkę samoprzylepną z ostrzeżeniem. Należy uświadomić sobie, że basen nie jest tak głęboki, aby można było do niego bezpiecznie skakać; grozi ryzykiem urazu.



## NAPEŁNIANIE BASENU WODĄ

### 1. DDOKOŃCZ NAPEŁNIANIE BASENU

- a. Basen napełnij wodą do wysokości 5 cm poniżej najniższego otworu w ścianie basenu. Następnie postępuj zgodnie z instrukcją montażu Twojego zgarniacza. Ważne: Basen podczas napełniania wodą może się trochę wybrzuszyć lub przesunąć. To normalne.
- b. Do zamontowanego zgarniacza podłącz urządzenie filtrujące zgodnie z właściwą instrukcją.
- c. Dopełnij wodą aż do poziomu środka kotłowni doptywowego zgarniacza. W ten sposób Twój basen jest gotowy do użytku.

**Ostrzeżenie:** Każda osoba przed korzystaniem z Twojego basenu ma obowiązek przeczytania i kierowania się Zasadami Bezpieczeństwa.

## INSTRUKCJA OBSŁUGI PODKŁADKI BASENOWEJ

Uwaga: Podkładka basenowa nie jest częścią opakowania basenu.

Materiał, z którego zrobione są podkładki basenowa to włóknina produkowana z 100% polipropylenowych lub poliestrowych włókien odcinkowych. Stosuje się również do ochrony folii basenowych i ich oddzielania od podłoża.

Właściwości podkładki basenowej

Włókna, z których produkowana jest podkładka, podlegają po określonym czasie starzeniu pod wpływem działania światła (tzw. fotodegradacja). Dlatego nie należy składować podkładki basenowej luzem. Należy przechowywać ją w kartonie lub folii stabilizowanej przed promieniowaniem UV.

Włóknina jest odporna na działanie benzyny technicznej, perchloroetenu, olejów i innych podobnych chemikaliów, pleśni i mikroorganizmów.

Jest nieszkodliwa dla zdrowia.

Położenie podkładki do basenu z wypełnieniem kątowym.

Podkładkę do basenu zainstaluj w chwili, kiedy zamontowałeś ścianę basenu i wykonasz wewnętrzne wypełnienie kątowe z przesianego kopanego piasku. Podkładkę rozwin na dnie wewnątrz basenu, wyśrodkuj i wyrównaj ewentualnie złożone miejsca. Przytnij podkładkę kilka centymetrów nad wypełnieniem kątowym. Dbaj zarazem o to, żeby na wierzchnią stronę podkładki nie dostały się kamienie lub inne ostre przedmioty.

